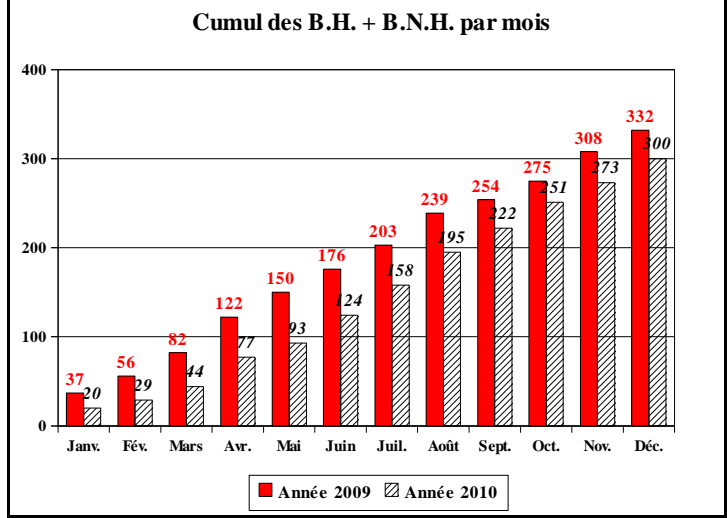
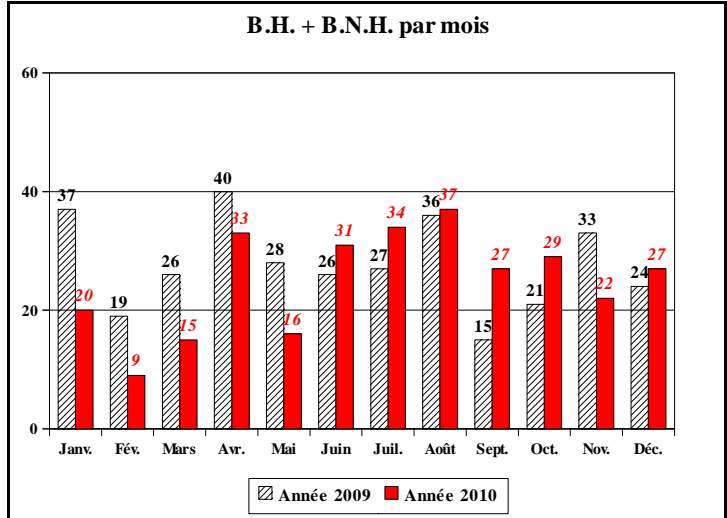
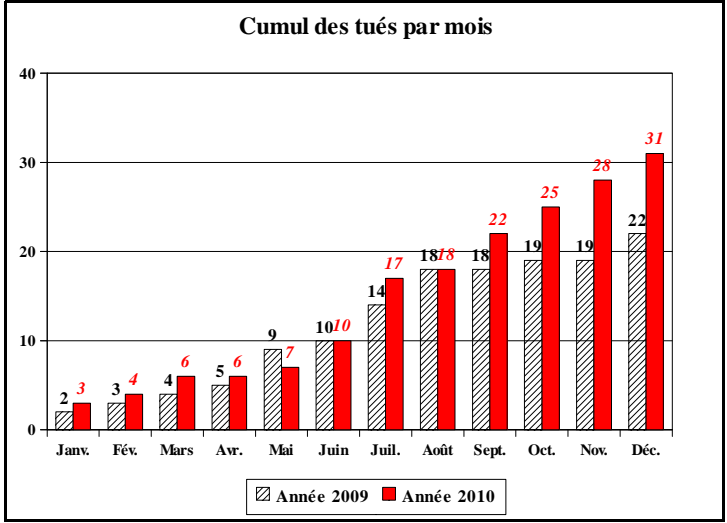
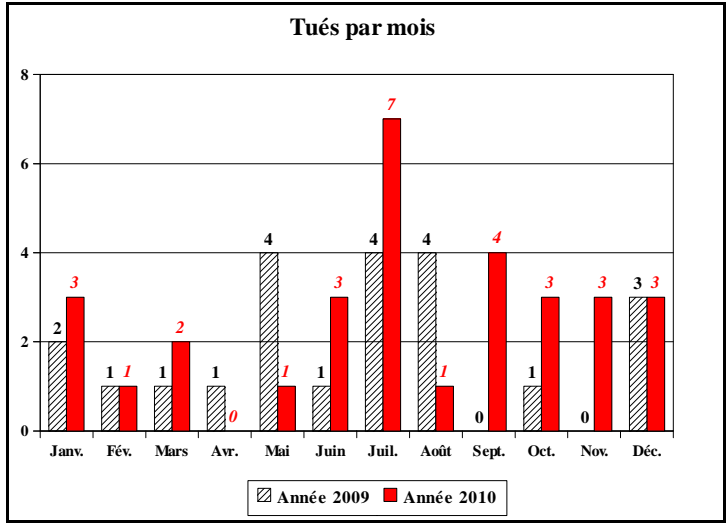
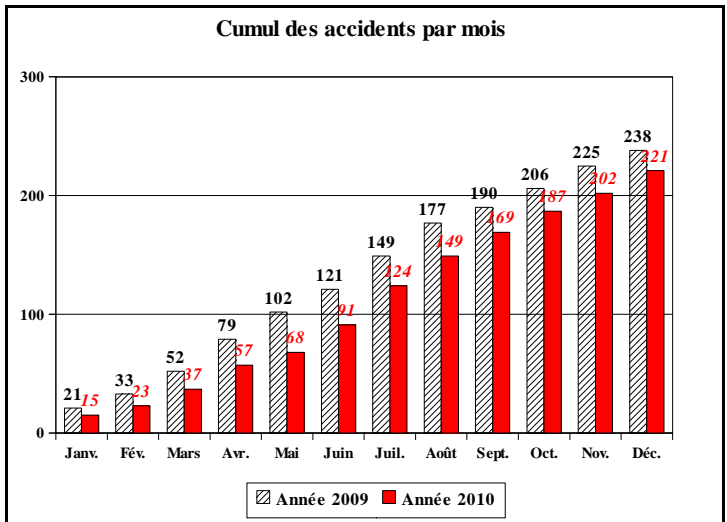
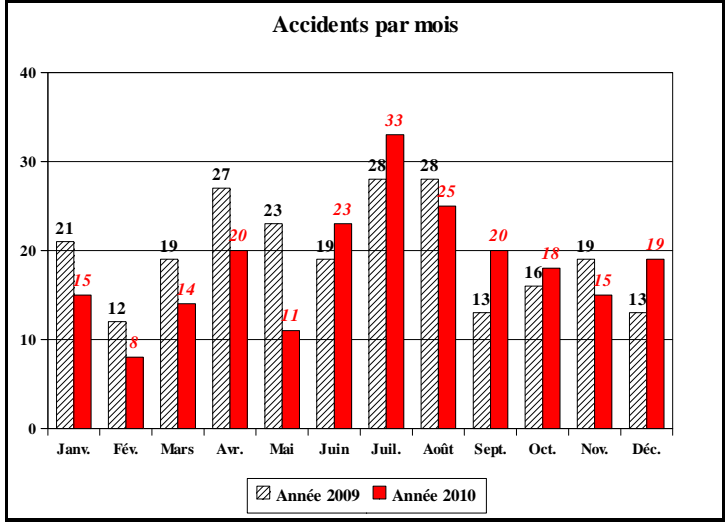


DÉPARTEMENT DE LA SAVOIE
ÉVOLUTION DES ACCIDENTS 2009 / 2010

	Janv.		Fév.		Mars		Avril		Mai		Juin		Juil.		Août		Sept.		Oct.		Nov.		Déc.	
	09	10	09	10	09	10	09	10	09	10	09	10	09	10	09	10	09	10	09	10	09	10	09	10
Accidents	21	15	12	8	19	14	27	20	23	11	19	23	28	33	28	25	13	20	16	18	19	15	13	19
Cumuls			33	23	52	37	79	57	102	68	121	91	149	124	177	149	190	169	206	187	225	202	238	221
Tués	2	3	1	1	1	2	1	0	4	1	1	3	4	7	4	1	0	4	1	3	0	3	3	3
Cumuls			3	4	4	6	5	6	9	7	10	10	14	17	18	18	18	22	19	25	19	28	22	31
BH+BNH	37	20	19	9	26	15	40	33	28	16	26	31	27	34	36	37	15	27	21	29	33	22	24	27
Cumuls			56	29	82	44	122	77	150	93	176	124	203	158	239	195	254	222	275	251	308	273	332	300

Tous réseaux : R.N. - R.D. - V.C. et Autoroutes



Définition de l'accident corporel de la circulation routière à partir de janvier 2005.
 Les tués à 30 jours: victimes décédées sur le coup ou dans les 30 jours qui suivent l'accident.
 Les blessés hospitalisés (B.H.): victimes admises comme patients dans un hôpital plus de 24 heures.
 Les blessés non hospitalisés (B.N.H.): victimes ayant fait l'objet de soins médicaux, non hospitalisés ou admises comme patients à l'hôpital moins de 24 heures.