

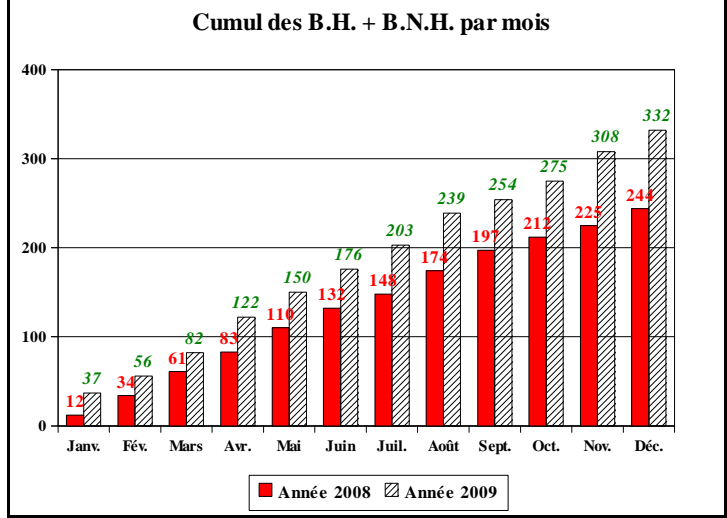
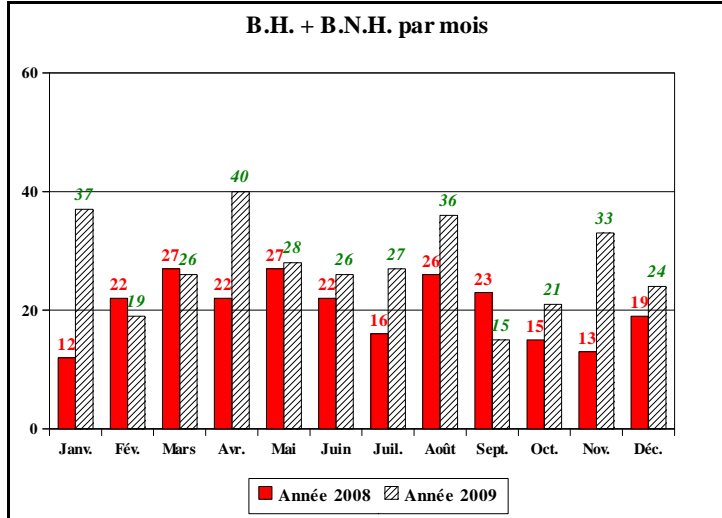
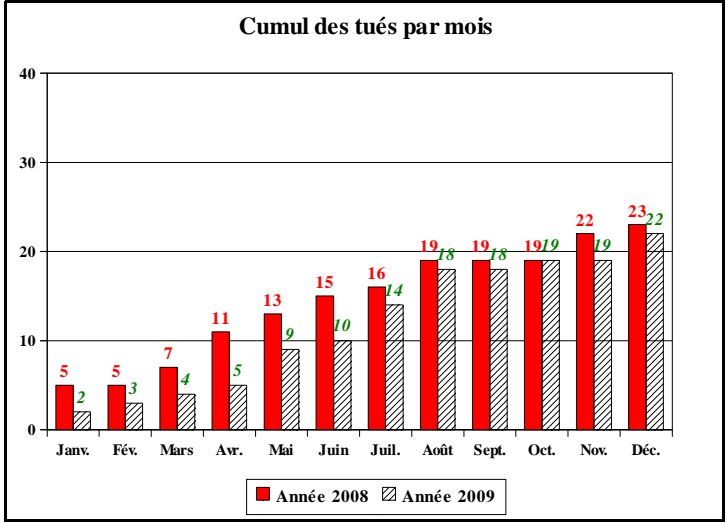
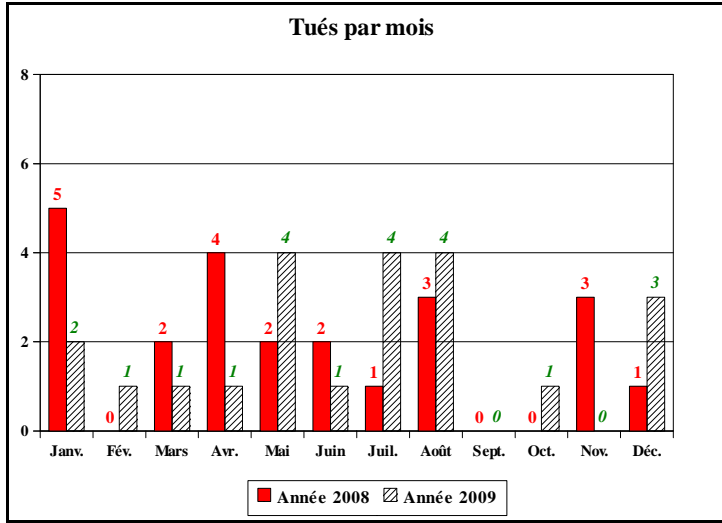
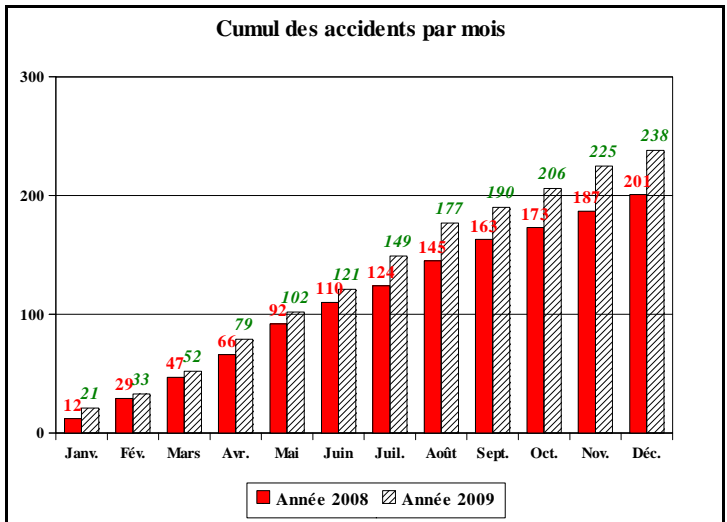
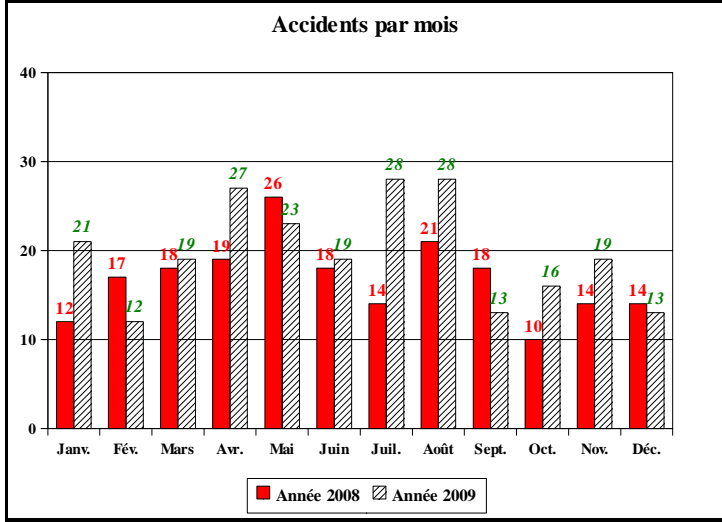
DÉPARTEMENT DE LA SAVOIE

ÉVOLUTION DES ACCIDENTS 2008 / 2009

Données validées

	Janv.		Fév.		Mars		Avril		Mai		Juin		Juil.		Août		Sept.		Oct.		Nov.		Déc.	
	08	09	08	09	08	09	08	09	08	09	08	09	08	09	08	09	08	09	08	09	08	09	08	09
Accidents	12	21	17	12	18	19	19	27	26	23	18	19	14	28	21	28	18	13	10	16	14	19	14	13
Cumuls			29	33	47	52	66	79	92	102	110	121	124	149	145	177	163	190	173	206	187	225	201	238
Tués	5	2	0	1	2	1	4	1	2	4	2	1	1	4	3	4	0	0	0	1	3	0	1	3
Cumuls			5	3	7	4	11	5	13	9	15	10	16	14	19	18	19	18	19	19	22	19	23	22
BH+BNH	12	37	22	19	27	26	22	40	27	28	22	26	16	27	26	36	23	15	15	21	13	33	19	24
Cumuls			34	56	61	82	83	122	110	150	132	176	148	203	174	239	197	254	212	275	225	308	244	332

Tous réseaux : R.N. - R.D. - V.C. et Autoroutes



Définition de l'accident corporel de la circulation routière à partir de janvier 2005.
 Les tués à 30 jours: victimes décédées sur le coup ou dans les 30 jours qui suivent l'accident.
 Les blessés hospitalisés (B.H.): victimes admises comme patients dans un hôpital plus de 24 heures.
 Les blessés non hospitalisés (B.N.H.): victimes ayant fait l'objet de soins médicaux, non hospitalisés ou admises comme patients à l'hôpital moins de 24 heures.