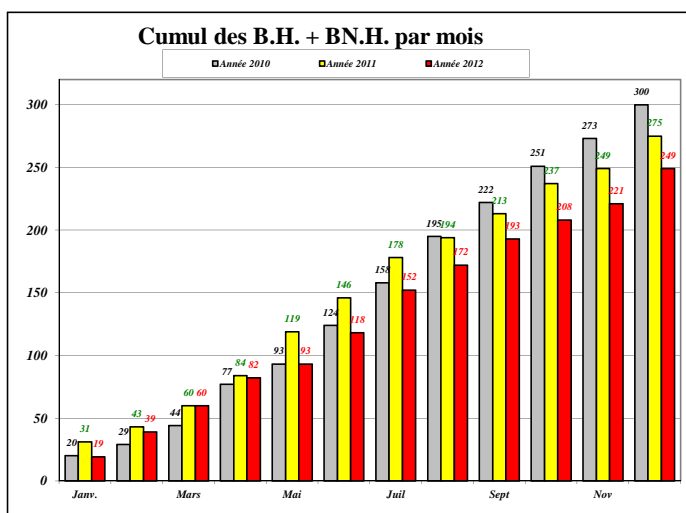
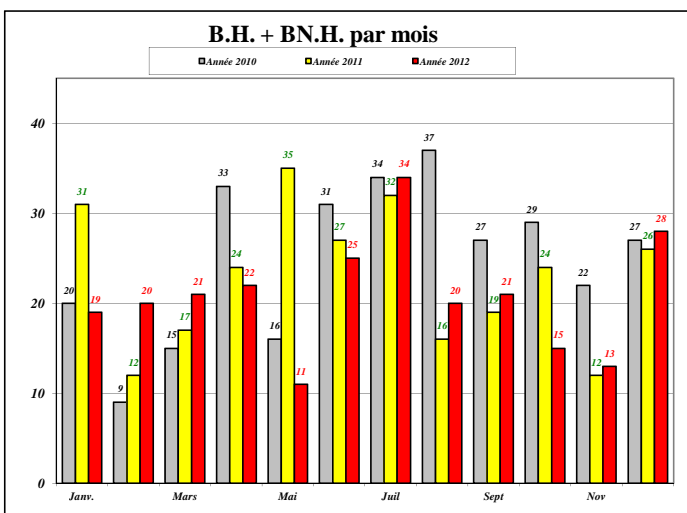
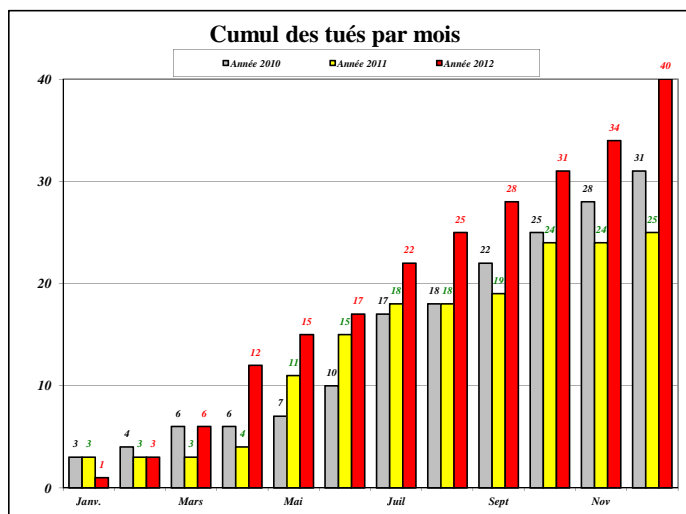
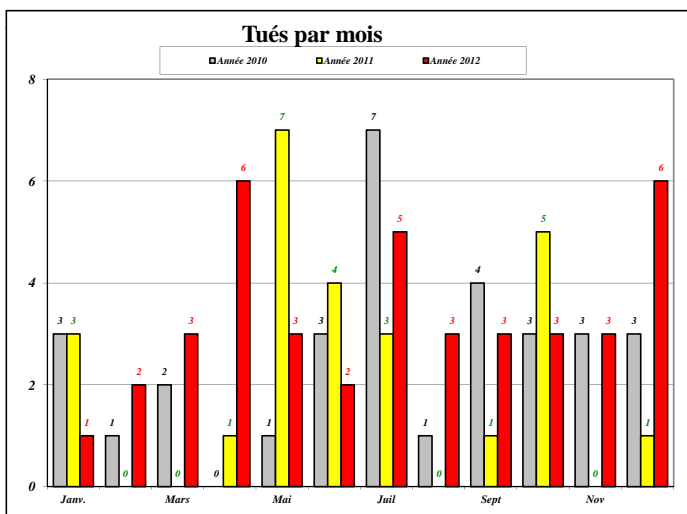
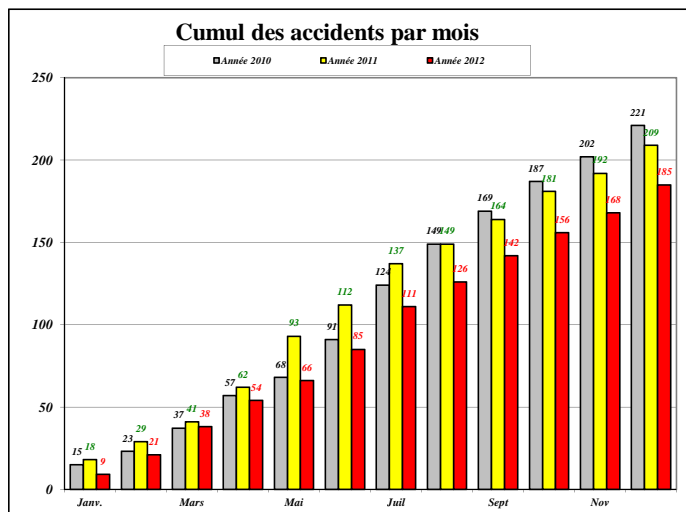
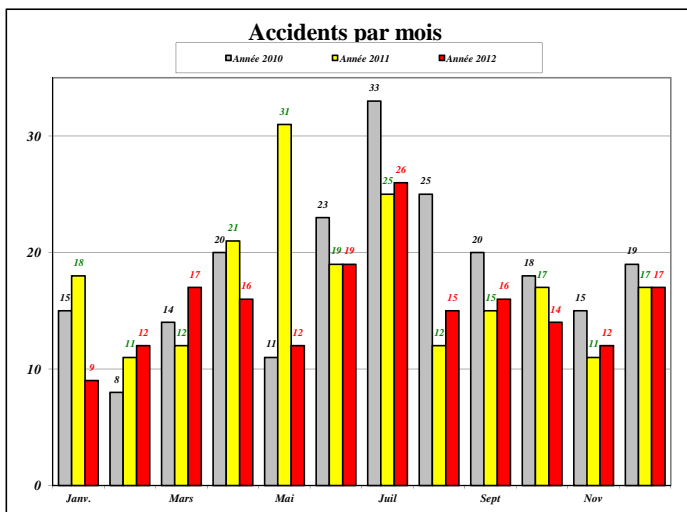


	Janvier			Février			Mars			Avril			Mai			Juin			Juillet			Août			Septembre			Octobre			Novembre			Décembre		
	10	11	12	10	11	12	10	11	12	10	11	12	10	11	12	10	11	12	10	11	12	10	11	12	10	11	12	10	11	12	10	11	12	10	11	12
Accidents	15	18	9	8	11	12	14	12	17	20	21	16	11	31	12	23	19	19	33	25	26	25	12	15	20	15	16	18	17	14	15	11	12	19	17	17
Cumuls				23	29	21	37	41	38	57	62	54	68	93	66	91	112	85	124	137	111	149	149	126	169	164	142	187	181	156	202	192	168	221	209	185
Tués	3	3	1	1	0	2	2	0	3	0	1	6	1	7	3	3	4	2	7	3	5	1	0	3	4	1	3	3	5	3	3	0	3	3	1	6
Cumuls				4	3	3	6	3	6	6	4	12	7	11	15	10	15	17	17	18	22	18	18	25	22	19	28	25	24	31	28	24	34	31	25	40
BH+BNH	20	31	19	9	12	20	15	17	21	33	24	22	16	35	11	31	27	25	34	32	34	37	16	20	27	19	21	29	24	15	22	12	13	27	26	28
Cumuls				29	43	39	44	60	60	77	84	82	93	119	93	124	146	118	158	178	152	195	194	172	222	213	193	251	237	208	273	249	221	300	275	249

Tous réseaux : R.N. - R.D. - V.C et Autoroutes



Définition de l'accident corporel de la circulation routière à partir de janvier 2005.

Les tués à 30 jours : victimes décédées sur le coup ou dans les 30 jours qui suivent l'accident.

Les blessés hospitalisés (B.H.) : victimes admises comme patients dans un hôpital plus de 24 heures.

Les blessés non hospitalisés (B.N.H.) : victimes ayant fait l'objet de soins médicaux, non hospitalisés ou admises comme patients à l'hôpital moins de 24 heures.