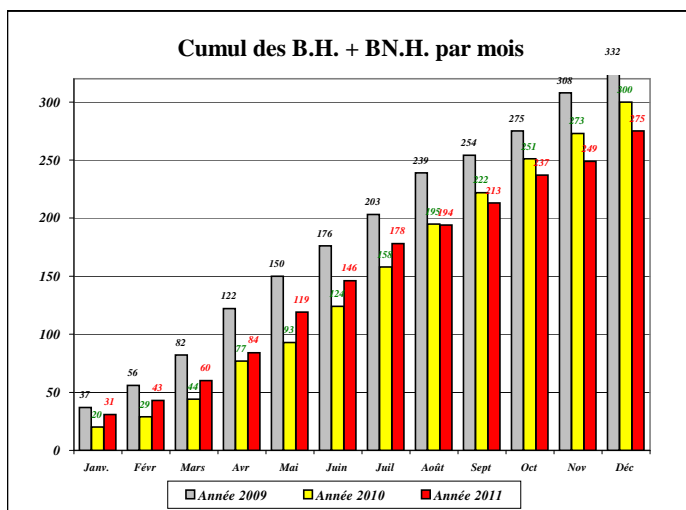
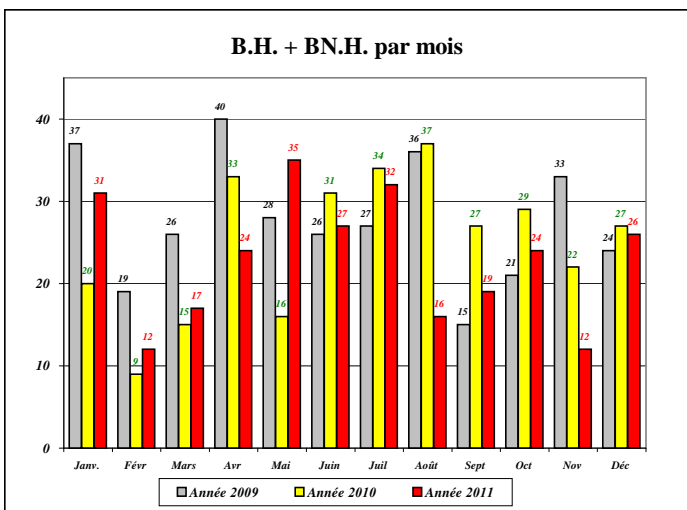
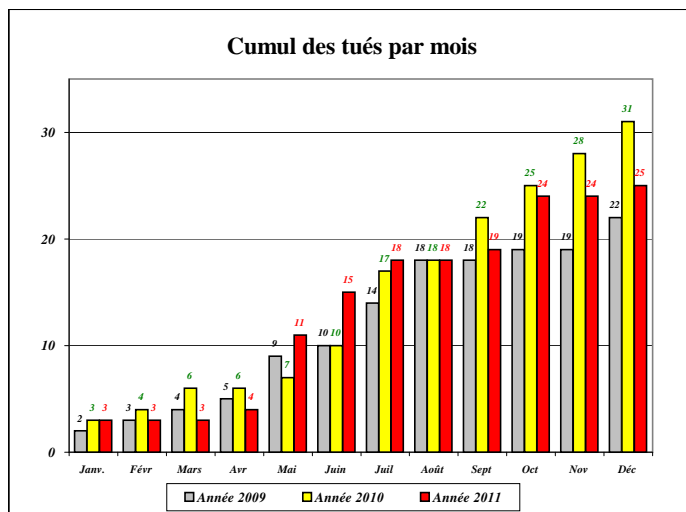
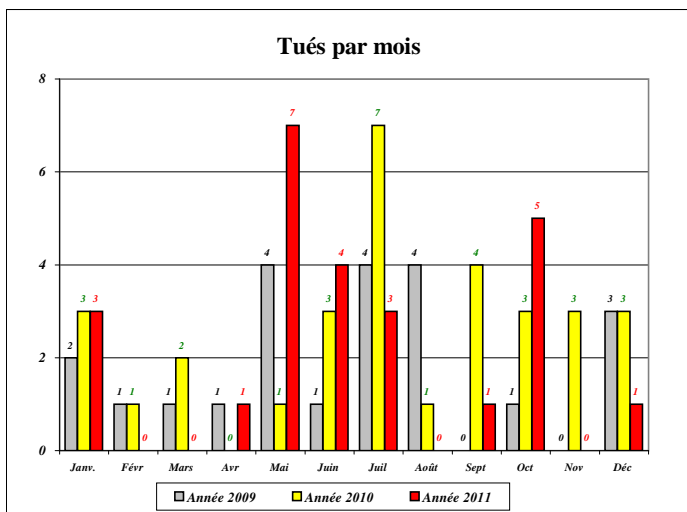
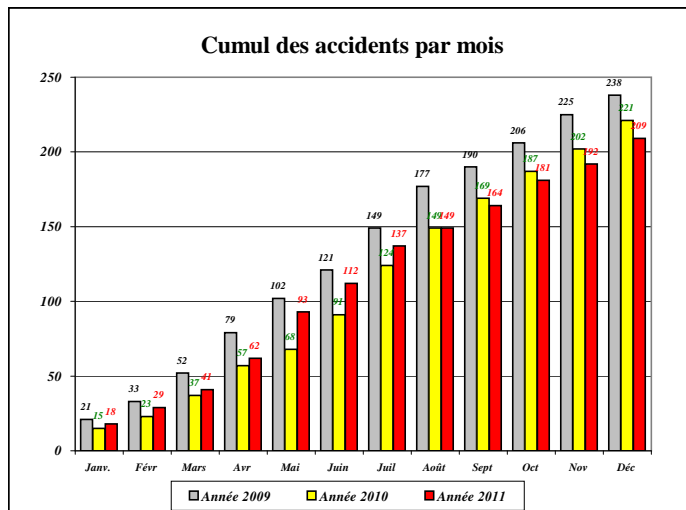
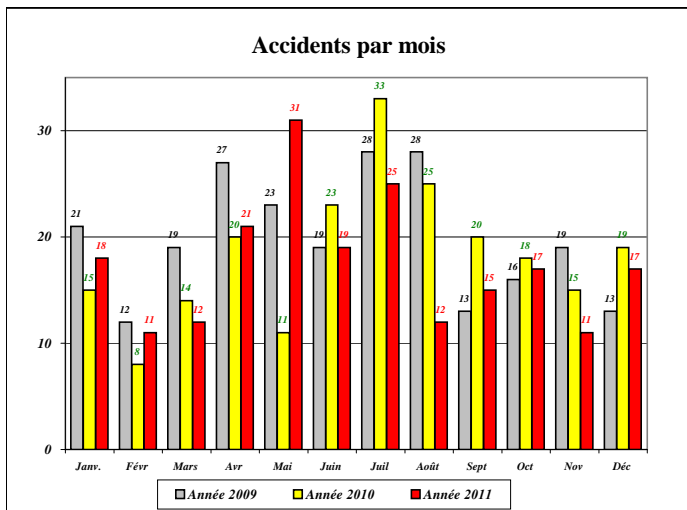


**Département de la Savoie**  
**Évolution des accidents 2009/2011**

	Janvier			Février			Mars			Avril			Mai			Juin			Juillet			Août			Septembre			Octobre			Novembre			Décembre		
	09	10	11	09	10	11	09	10	11	09	10	11	09	10	11	09	10	11	09	10	11	09	10	11	09	10	11	09	10	11	09	10	11	09	10	11
<b>Accidents</b>	21	15	18	12	8	11	19	14	12	27	20	21	23	11	31	19	23	19	28	33	25	28	25	12	13	20	15	16	18	17	19	15	11	13	19	17
<b>Cumuls</b>				33	23	29	52	37	41	79	57	62	102	68	93	121	91	112	149	124	137	177	149	149	190	169	164	206	187	181	225	202	192	238	221	209
<b>Tués</b>	2	3	3	1	1	0	1	2	0	1	0	1	4	1	7	1	3	4	4	7	3	4	1	0	0	4	1	1	3	5	0	3	0	3	3	1
<b>Cumuls</b>				3	4	3	4	6	3	5	6	4	9	7	11	10	10	15	14	17	18	18	18	18	18	22	19	19	25	24	19	28	24	22	31	25
<b>BH+BNH</b>	37	20	31	19	9	12	26	15	17	40	33	24	28	16	35	26	31	27	27	34	32	36	37	16	15	27	19	21	29	24	33	22	12	24	27	26
<b>Cumuls</b>				56	29	43	82	44	60	122	77	84	150	93	119	176	124	146	203	158	178	239	195	194	254	222	213	275	251	237	308	273	249	332	300	275

**Tous réseaux : R.N. - R.D. - V.C et Autoroutes**



**Définition de l'accident corporel de la circulation routière à partir de janvier 2005.**

Les tués à 30 jours : victimes décédées sur le coup ou dans les 30 jours qui suivent l'accident.

Les blessés hospitalisés (B.H.) : victimes admises comme patients dans un hôpital plus de 24 heures.

Les blessés non hospitalisés (B.N.H.) : victimes ayant fait l'objet de soins médicaux, non hospitalisés ou admises comme patients à l'hôpital moins de 24 heures.