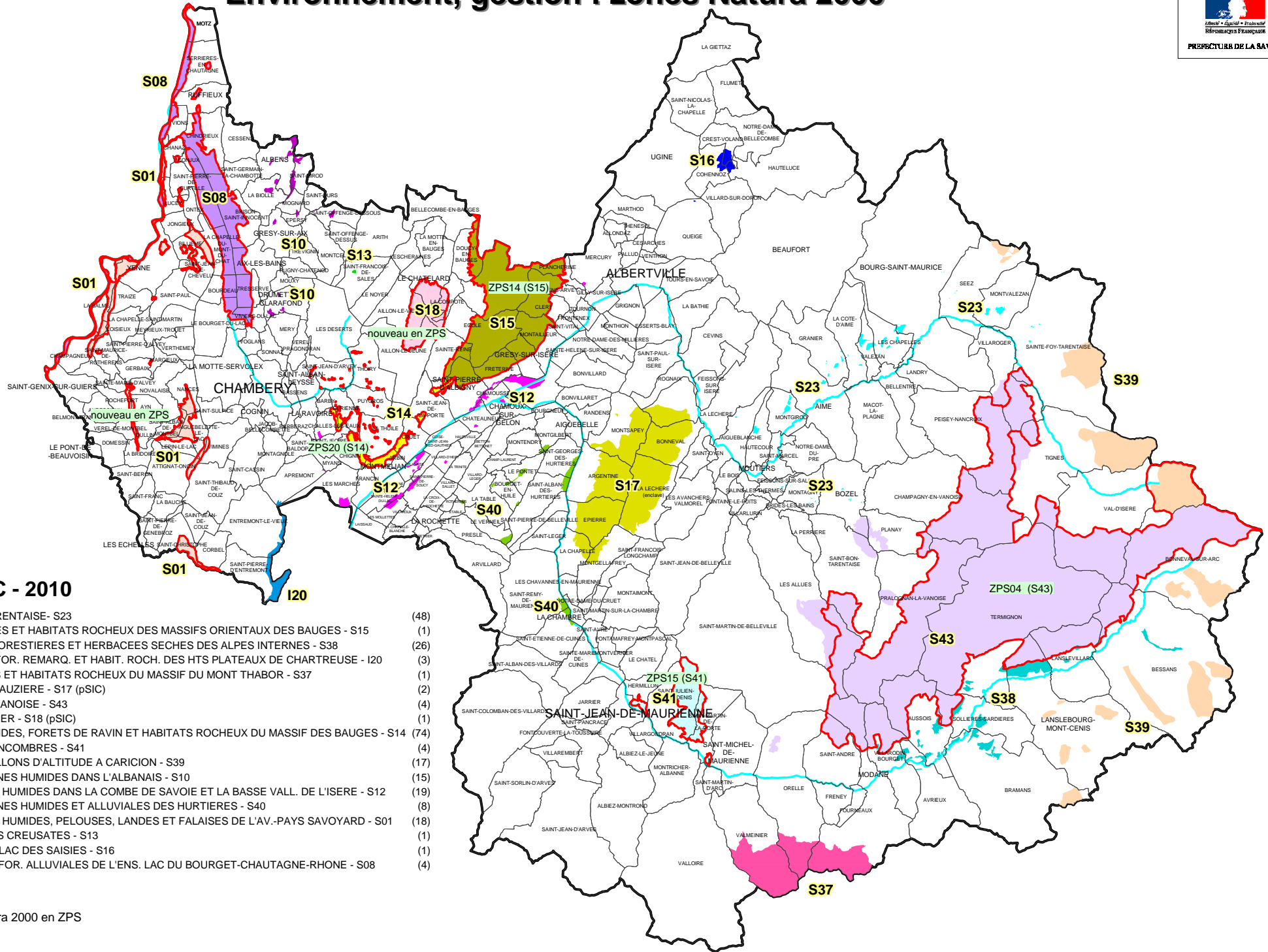


Environnement, gestion : zones Natura 2000



sic et pSIC - 2010

- ADRETS DE TARENTAISE - S23 (48)
- FORET, PRAIRIES ET HABITATS ROCHEUX DES MASSIFS ORIENTAUX DES BAUGES - S15 (1)
- FORMATIONS FORESTIERES ET HERBACEES SECHES DES ALPES INTERNES - S38 (26)
- LANDES, PEL., FOR. REMARQ. ET HABIT. ROCH. DES HTS PLATEAUX DE CHARTREUSE - I20 (3)
- LAND, PRAIRIES ET HABITATS ROCHEUX DU MASSIF DU MONT THABOR - S37 (1)
- MASSIF DE LA LAUZIERE - S17 (pSIC) (2)
- MASSIF DE LA VANOISE - S43 (4)
- MONT COLOMBIER - S18 (pSIC) (1)
- PELOUSES, LANDES, FORETS DE RAVIN ET HABITATS ROCHEUX DU MASSIF DES BAUGES - S14 (74)
- PERRON DES ENCOMBRES - S41 (4)
- RESEAU DE VALLONS D'ALTITUDE A CARICION - S39 (17)
- RESEAU DE ZONES HUMIDES DANS L'ALBANAIS - S10 (15)
- RES. DE ZONES HUMIDES DANS LA COMBE DE SAVOIE ET LA BASSE VALL. DE L'ISERE - S12 (19)
- RESEAU DE ZONES HUMIDES ET ALLUVIALES DES HURTIERES - S40 (8)
- RES. DE ZONES HUMIDES, PELOUSES, LANDES ET FALAISAN DE L'AV.-PAYS SAVOYARD - S01 (18)
- TOURBIERE DES CREUSATES - S13 (1)
- TOURBIERE ET LAC DES SAISIS - S16 (1)
- Z. HUMIDES ET FOR. ALLUVIALES DE L'ENS. LAC DU BOURGET-CHAUTAGNE-RHONE - S08 (4)

Natura 2000 en ZPS