



Liberté • Égalité • Fraternité
RÉPUBLIQUE FRANÇAISE
Préfet de la Savoie

SÉCURITÉ ROUTIÈRE
TOUS RESPONSABLES



Observatoire Départemental Sécurité Routière Savoie

Édition 2015

(Chiffres 2014 non consolidés)

Éditorial

La sécurité routière est un enjeu national et majeur.

En 2014, le nombre d'accidents poursuit sa baisse amorcée depuis 2009, le nombre de tués est en baisse atteignant son chiffre le plus bas depuis la création de l'observatoire départemental.

L'insécurité routière n'est pas une fatalité, pour ce faire, il est essentiel de dresser un bilan chiffré pour mieux agir, sensibiliser et valoriser les attitudes responsables.

En 2014, on constate une baisse de 18% du nombre de victimes tuées sur la route, pour autant, ce travail quotidien doit être maintenu sans relâche pour que l'objectif national de passer d'ici 2020 au-dessous de la barre des 2 000 tués soit atteint et des vies épargnées.

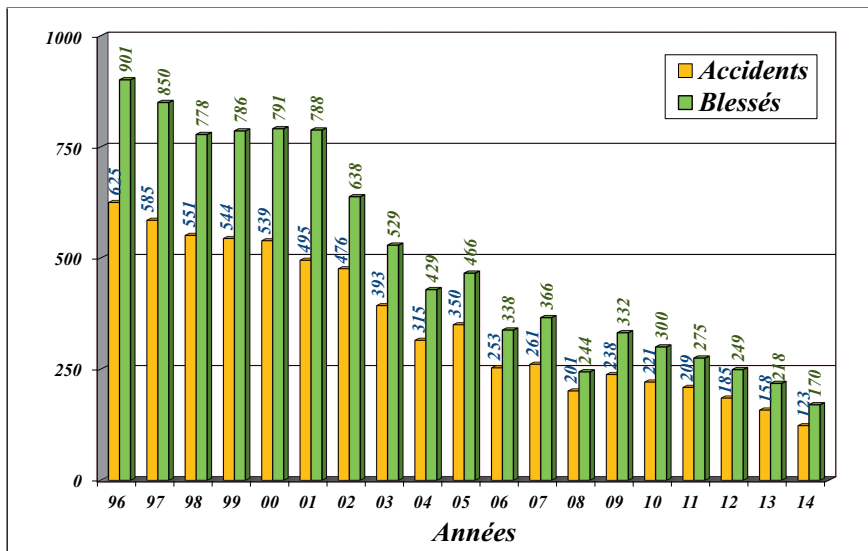


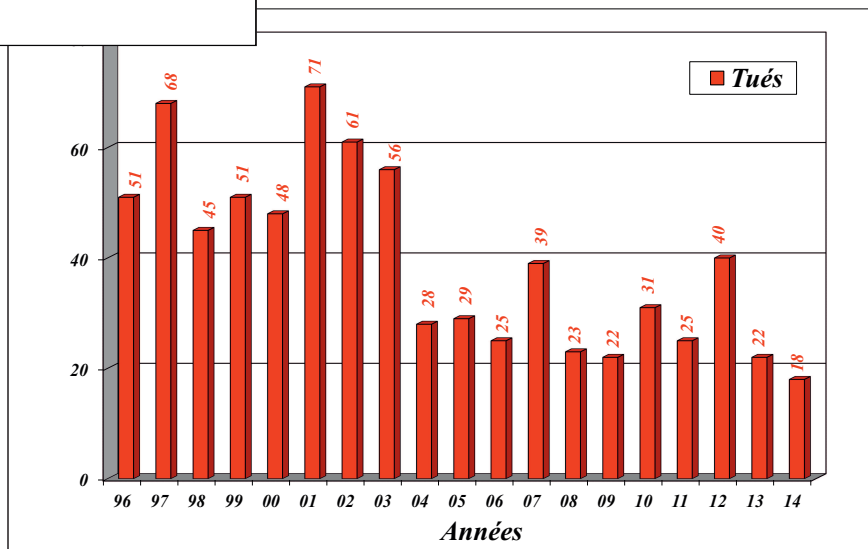
Diagramme des accidents corporels et des blessés de 1996 à 2014

La tendance à la baisse se poursuit en 2014 avec 123^(-22%) accidents et 170^(-22%) blessés.

Diagramme des tués de 1996 à 2014

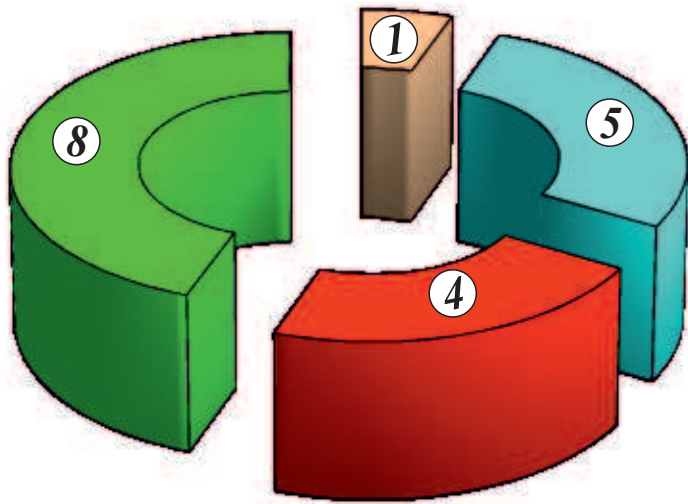
L'alchimie des mesures de prévention et de contrôles routiers ont participé à la baisse de la mortalité routière :

18 tués en 2014 contre 22 en 2013, cette baisse permet de passer pour la première fois en-dessous de la barre des 20.



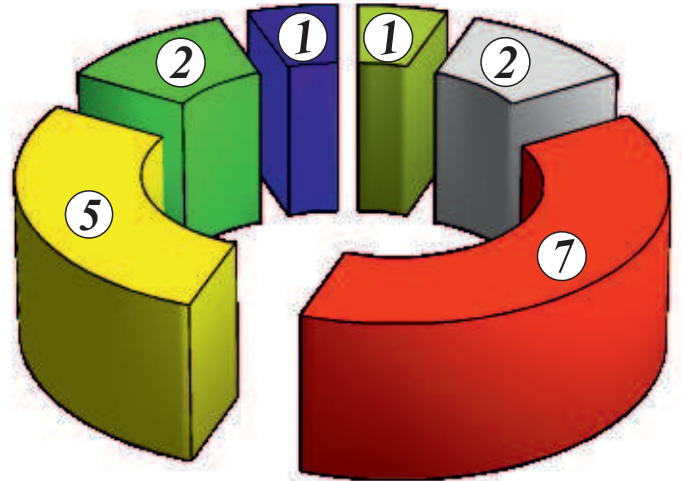
Cette plaquette d'information met en exergue les chiffres de l'accidentalité, elle est réalisée à partir des données fournies par les forces de l'ordre (Police et Gendarmerie Nationale).

Tués - Répartition par tranche d'âges



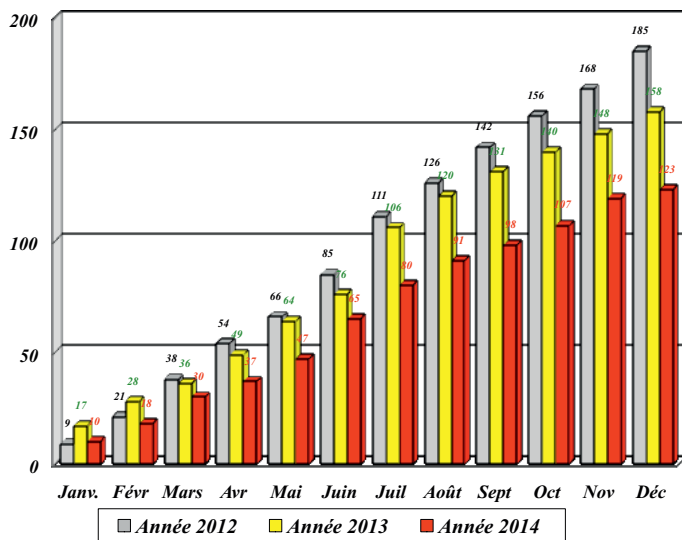
■ - de 18 ans
 ■ 18-24 ans
 ■ 25-40 ans
 ■ 41-54 ans
■ 55-65 ans
 ■ + 65 ans

Tués - Répartition par type de véhicule

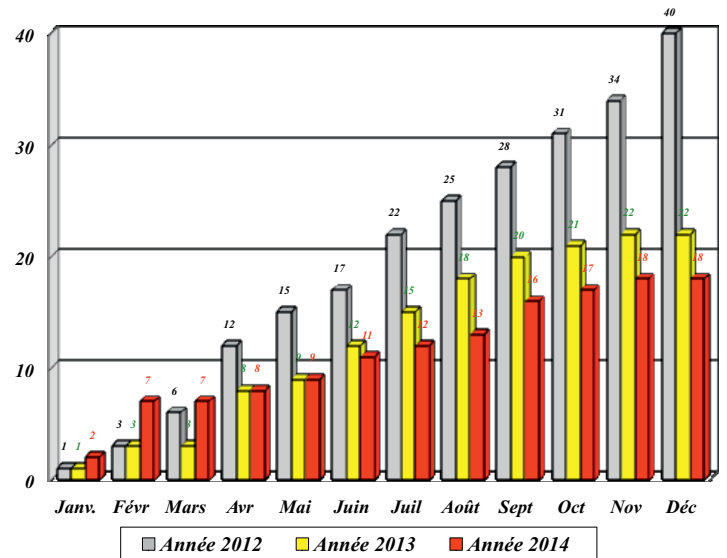


■ Piéton
 ■ Cycle
 ■ Scooter
 ■ Moto
 ■ VL
 ■ VU
 ■ PL
■ Car
 ■ Autre

Cumul des accidents par mois



Cumul des tués par mois



Les principaux facteurs de risque comportementaux relevés dans les accidents corporels sont :

- ↳ La **vitesse** des véhicules est un facteur de risque d'accident transversal, elle est pratiquement toujours présente comme facteur d'occurrence et/ou de gravité.
- ↳ L'**alcool**, la consommation de **stupéfiants**, la prise de **médicaments**, la perte de **vigilance**, les **distances de sécurité**, les **distracteurs**.

Pour obtenir des renseignements en matière de sécurité routière des sites internet sont à votre disposition.

<http://www.savoie.pref.gouv.fr>

<http://www.bison-fute.equipement.gouv.fr>

<http://securite-routiere.gouv.fr>

