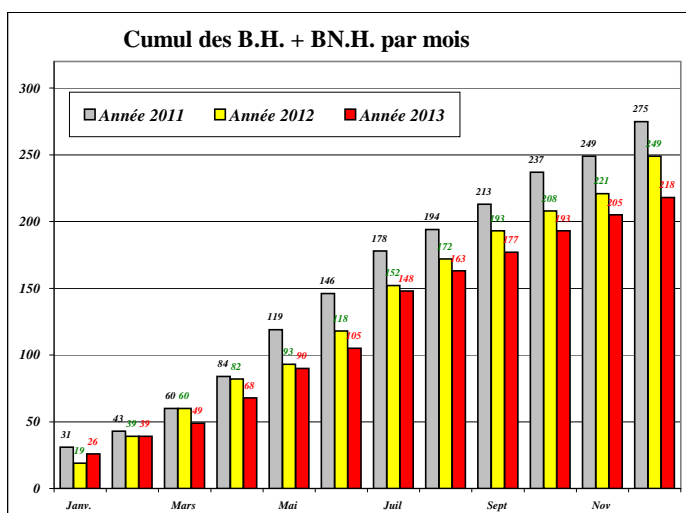
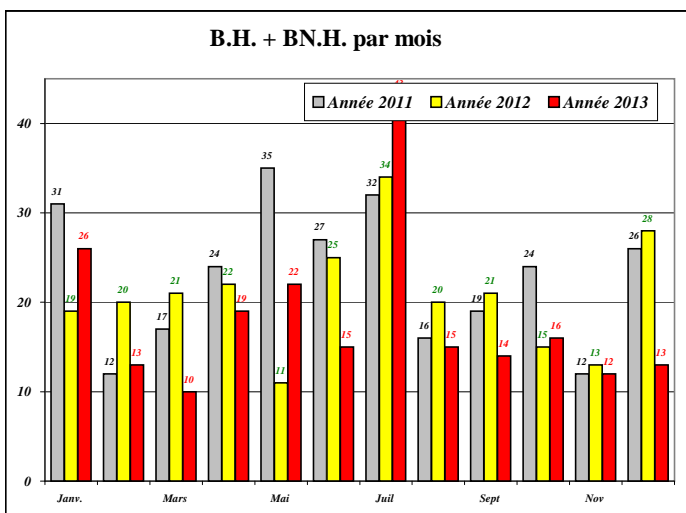
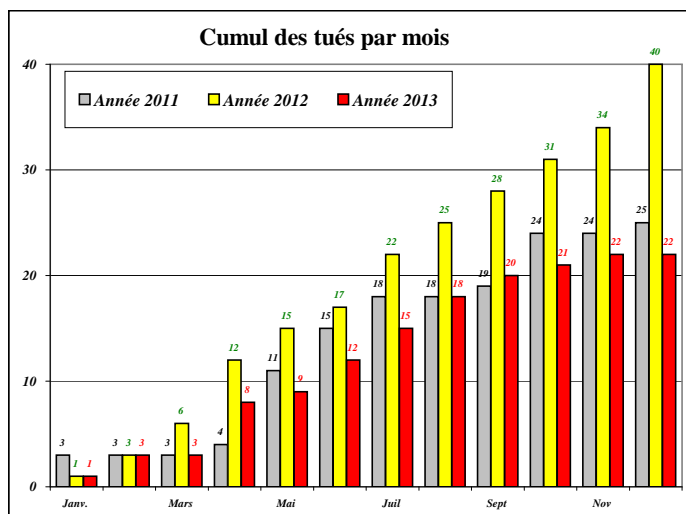
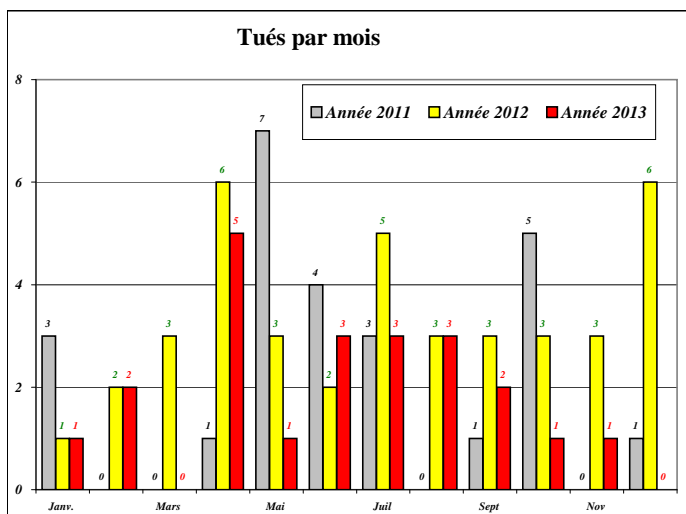
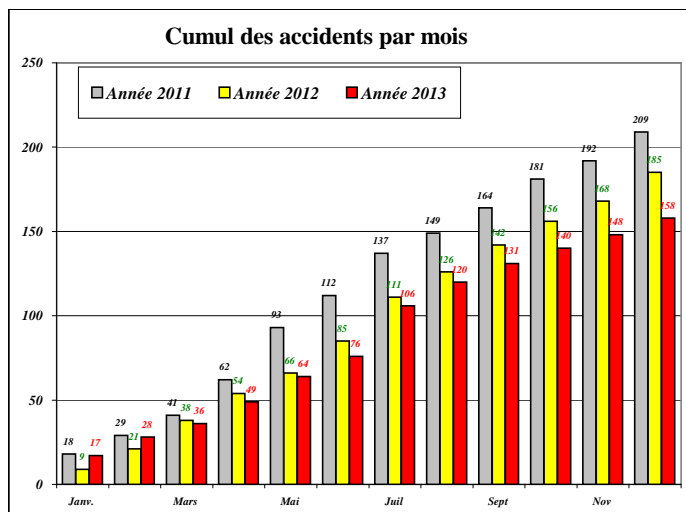
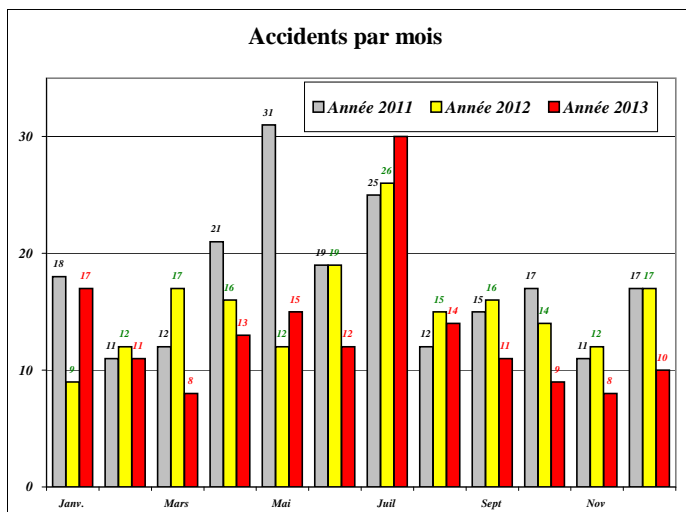


| | Janvier | | | Février | | | Mars | | | Avril | | | Mai | | | Juin | | | Juillet | | | Août | | | Septembre | | | Octobre | | | Novembre | | | Décembre | | |
|-----------|---------|----|----|---------|----|----|------|----|----|-------|----|----|-----|----|----|------|-----|-----|---------|-----|-----|------|-----|-----|-----------|-----|-----|---------|-----|-----|----------|-----|-----|----------|-----|-----|
| | 11 | 12 | 13 | 11 | 12 | 13 | 11 | 12 | 13 | 11 | 12 | 13 | 11 | 12 | 13 | 11 | 12 | 13 | 11 | 12 | 13 | 11 | 12 | 13 | 11 | 12 | 13 | 11 | 12 | 13 | 11 | 12 | 13 | 11 | 12 | 13 |
| Accidents | 18 | 9 | 17 | 11 | 12 | 11 | 12 | 17 | 8 | 21 | 16 | 13 | 31 | 12 | 15 | 19 | 19 | 12 | 25 | 26 | 30 | 12 | 15 | 14 | 15 | 16 | 11 | 17 | 14 | 9 | 11 | 12 | 8 | 17 | 17 | 10 |
| Cumuls | | | | 29 | 21 | 28 | 41 | 38 | 36 | 62 | 54 | 49 | 93 | 66 | 64 | 112 | 85 | 76 | 137 | 111 | 106 | 149 | 126 | 120 | 164 | 142 | 131 | 181 | 156 | 140 | 192 | 168 | 148 | 209 | 185 | 158 |
| Tués | 3 | 1 | 1 | 0 | 2 | 2 | 0 | 3 | 0 | 1 | 6 | 5 | 7 | 3 | 1 | 4 | 2 | 3 | 3 | 5 | 3 | 0 | 3 | 3 | 1 | 3 | 2 | 5 | 3 | 1 | 0 | 3 | 1 | 1 | 6 | 0 |
| Cumuls | | | | 3 | 3 | 3 | 3 | 6 | 3 | 4 | 12 | 8 | 11 | 15 | 9 | 15 | 17 | 12 | 18 | 22 | 15 | 18 | 25 | 18 | 19 | 28 | 20 | 24 | 31 | 21 | 24 | 34 | 22 | 25 | 40 | 22 |
| BH+BNH | 31 | 19 | 26 | 12 | 20 | 13 | 17 | 21 | 10 | 24 | 22 | 19 | 35 | 11 | 22 | 27 | 25 | 15 | 32 | 34 | 43 | 16 | 20 | 15 | 19 | 21 | 14 | 24 | 15 | 16 | 12 | 13 | 12 | 26 | 28 | 13 |
| Cumuls | | | | 43 | 39 | 39 | 60 | 60 | 49 | 84 | 82 | 68 | 119 | 93 | 90 | 146 | 118 | 105 | 178 | 152 | 148 | 194 | 172 | 163 | 213 | 193 | 177 | 237 | 208 | 193 | 249 | 221 | 205 | 275 | 249 | 218 |

Tous réseaux : R.N. - R.D. - V.C et Autoroutes



Définition de l'accident corporel de la circulation routière à partir de janvier 2005.

Les tués à 30 jours : victimes décédées sur le coup ou dans les 30 jours qui suivent l'accident.

Les blessés hospitalisés (B.H.) : victimes admises comme patients dans un hôpital plus de 24 heures.

Les blessés non hospitalisés (B.N.H.) : victimes ayant fait l'objet de soins médicaux, non hospitalisés ou admises comme patients à l'hôpital moins de 24 heures.