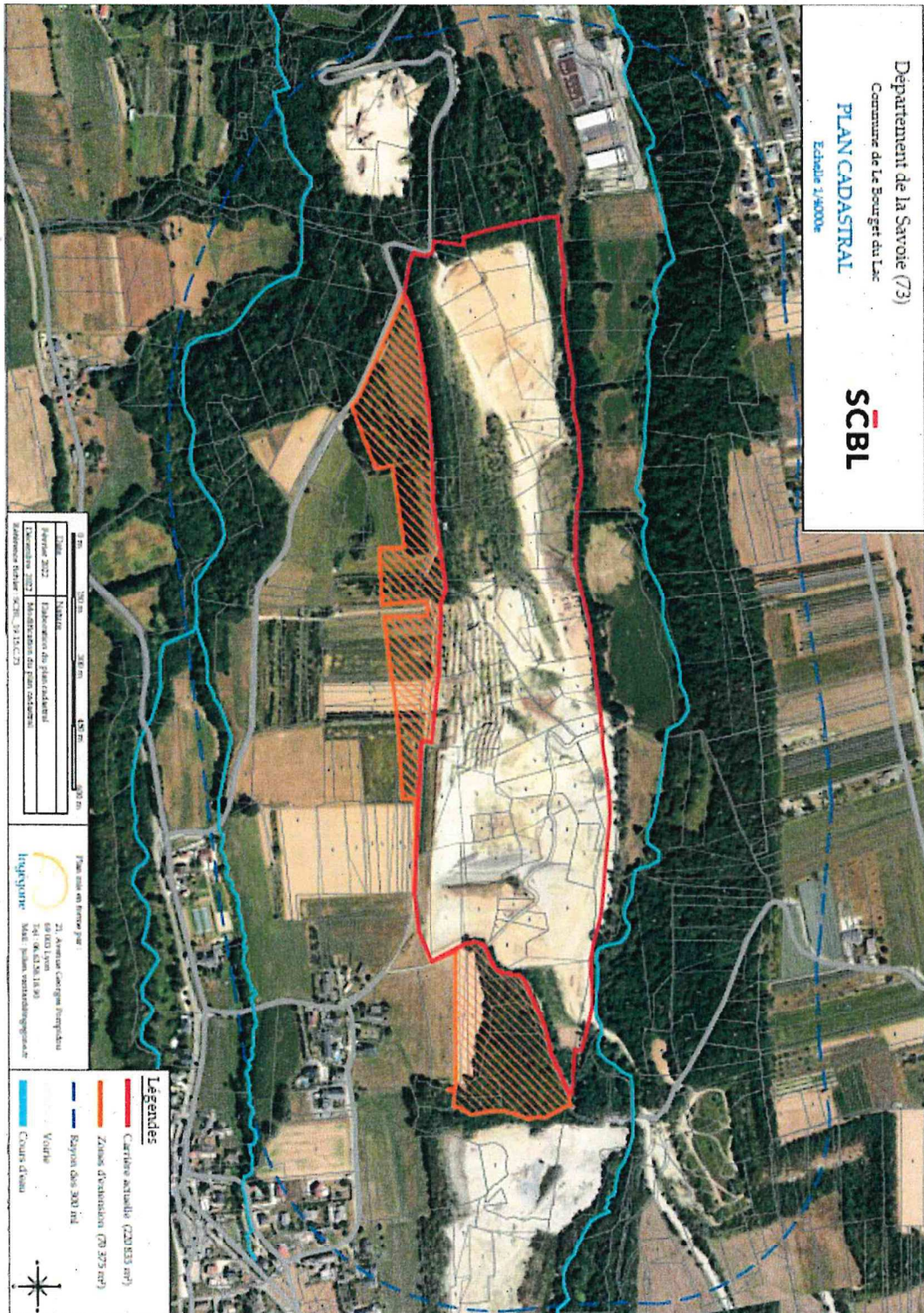


F	922 à 925	11 539	11 539
F	1254 à 1256	5 110	5 110
G	247	1 230	1 230
G	248	1 320	1 320
G	250	1 035	1 035
G	251	2 060	2 060
G	252	1 930	1 930
G	253	2 270	2 270
G	254	1 690	1 690
G	255	2 335	2 335
G	256	10 690	10 690
Chemin des Pates		2 045	2 045
Chemin rural de la carrière		1 920	1920
Chemin rural de la Grande Vie		3 656	3656

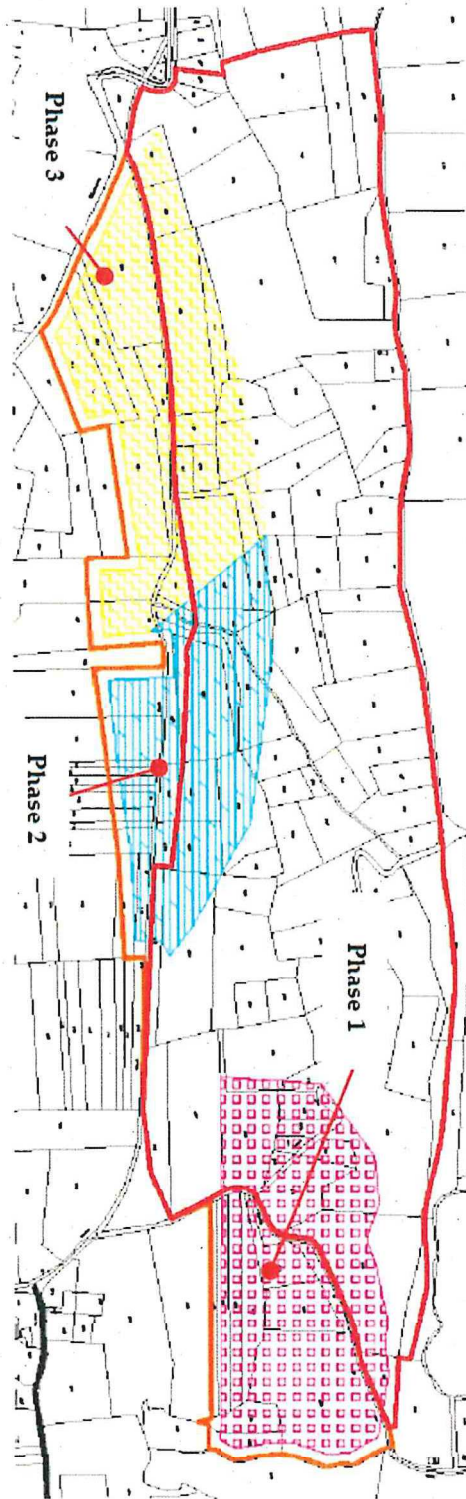
ANNEXE 2 : PÉRIMÈTRE DE L'AUTORISATION ENVIRONNEMENTALE

ANNEXE 2.1 : PLAN PARCELLAIRE



ANNEXE 3 : PLANS DE PHASAGE

ANNEXE 3.1 : PLAN DE SYNTHÈSE DES PHASES D'EXPLOITATION



ANNEXE 3.2 : PHASE 1 À 5 ANS

Département de la Savoie (73)

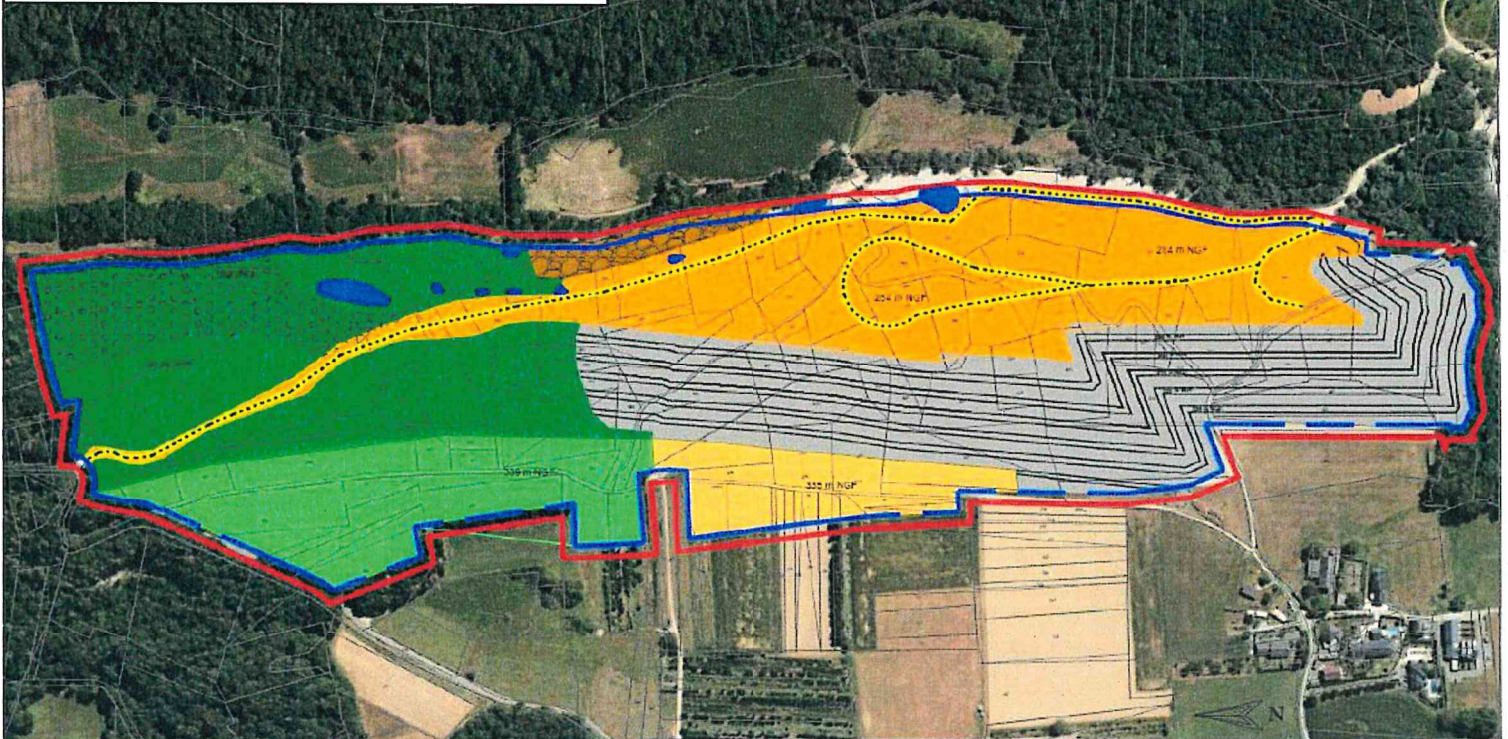
Commune de Le Bourget du Lac

SCBL

Plan de phasage

1^{ère} phase d'exploitation (2023 - 2027)

Echelle 1/3000e



Légendes

- Emprise cadastrale global du projet (291 210 m²)
- Délai réglementaire des 10 ml
- Piste de circulation interne
- Carreau d'exploitation
- Zone d'exploitation
- Stocks au sol
- Mares
- Trainies
- Boissements
- Bassin d'infiltration
- Zone décapée mais non exploitée
- Zones de remblayage
- Zones non explicitées
- Zones existantes en état

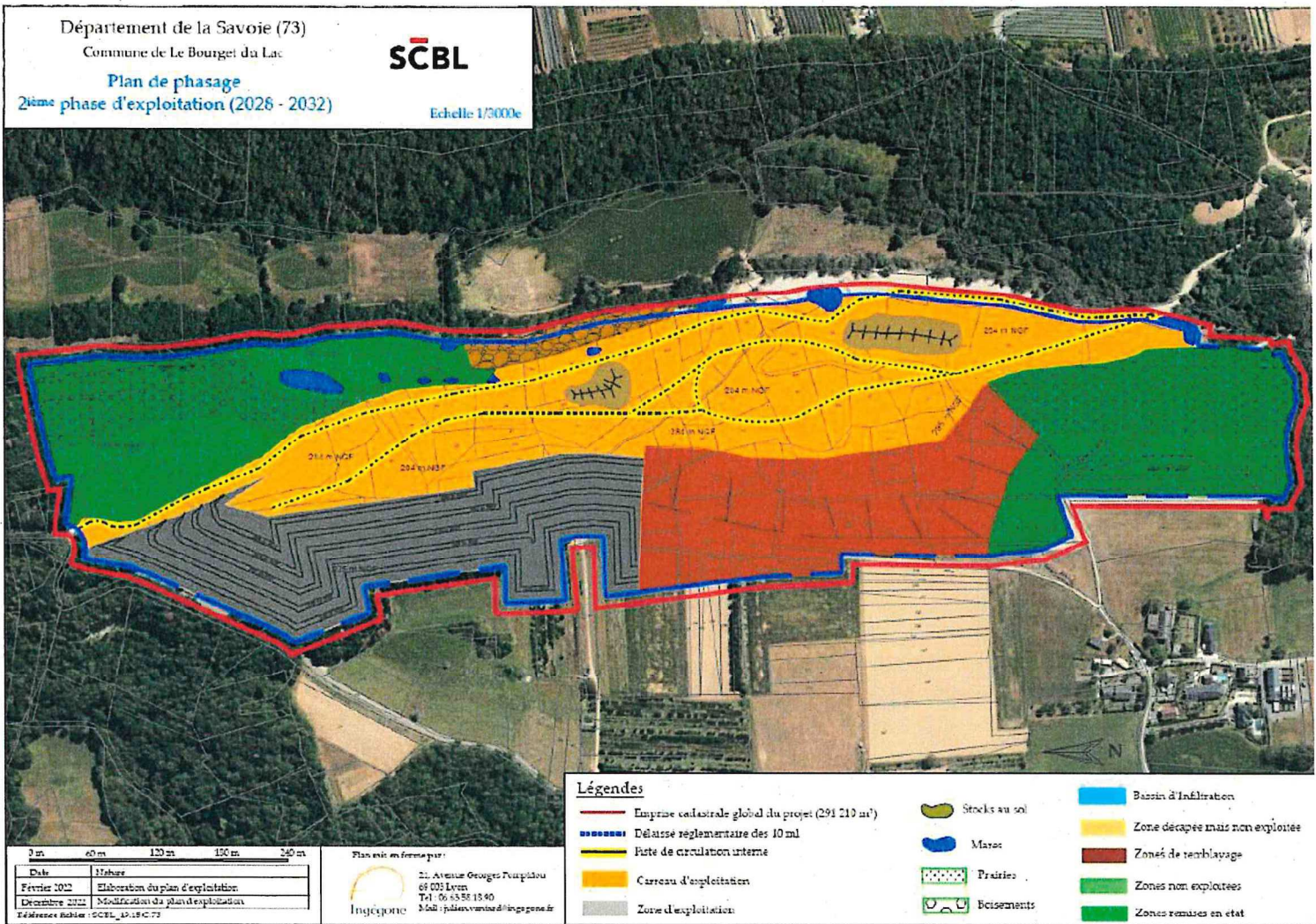
0 m 40 m 100 m 150 m 240 m

Plan mis en forme par :

21, Avenue Georges Pompidou
69 003 LYON
Tél : 04 78 58 18 00
Mail : plan@www.ingéone.fr

Date	Nature
Février 2022	Elaboration du plan d'exploitation
Décaembre 2022	Modification du plan d'exploitation
Référence Echelle: SCBL_15 15 C 73	

ANNEXE 3.3 : PHASE 5 À 10 ANS



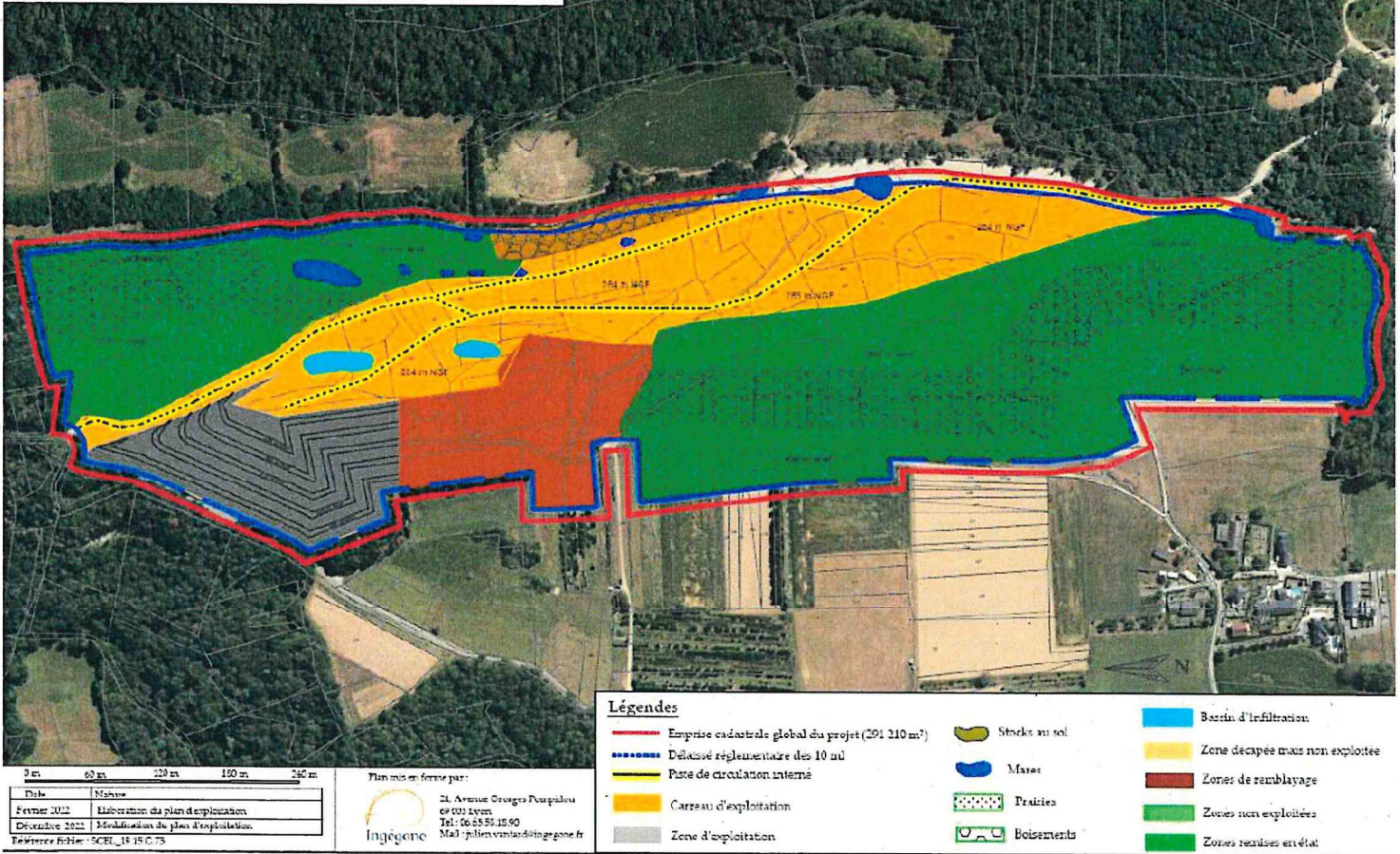
ANNEXE 3.4 : PHASE 10 À 15 ANS

Département de la Savoie (73)
Commune de Le Bourget du Lac

SCBL

Plan de phasage
3^{ème} phase d'exploitation (2033 - 2037)

Echelle 1/3000e



- Légendes**
- Emprise cadastrale globale du projet (201 210 m²)
 - Stocks au sol
 - Bassin d'infiltration
 - - - Délaisé réglementaire des 10 m
 - Mares
 - Piste de circulation interne
 - Prairies
 - Zones de remblayage
 - Carreau d'exploitation
 - Boisements
 - Zone d'exploitation
 - Zones non exploitées
 - Zones exploitées
 - Zones tenues en état

0 m	60 m	120 m	180 m	240 m
Date	Noms			
Février 2022	Elaboration du plan d'exploitation			
Décembre 2022	Modification du plan d'exploitation			
Révisé par: SCBL_16_15 C.75				

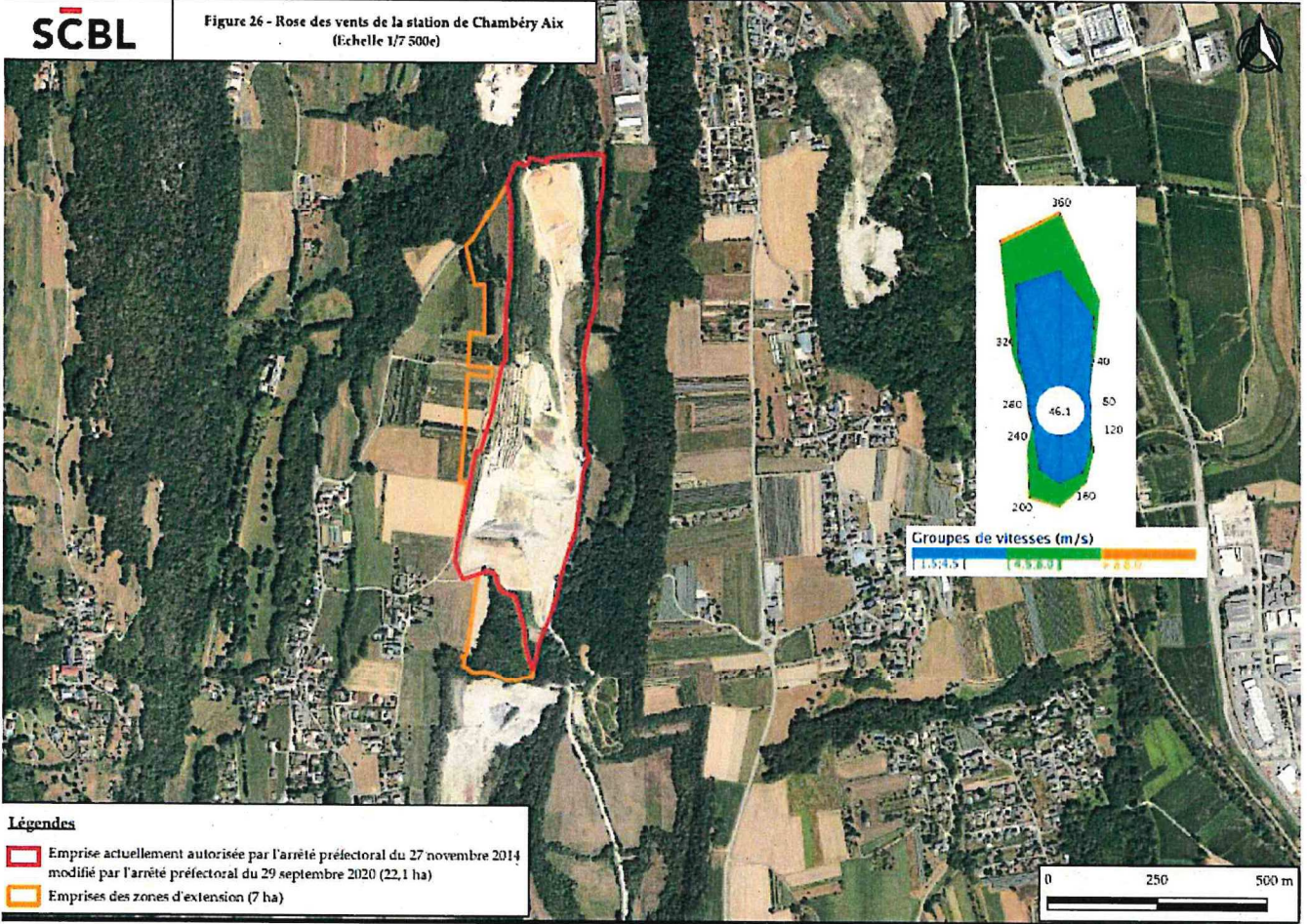
Plan mis en forme par:

21 Avenue Georges Pompidou
69 003 Lyon
Tel: 06 25 55 15 90
Mail: julien.vincent@ingeneo.fr

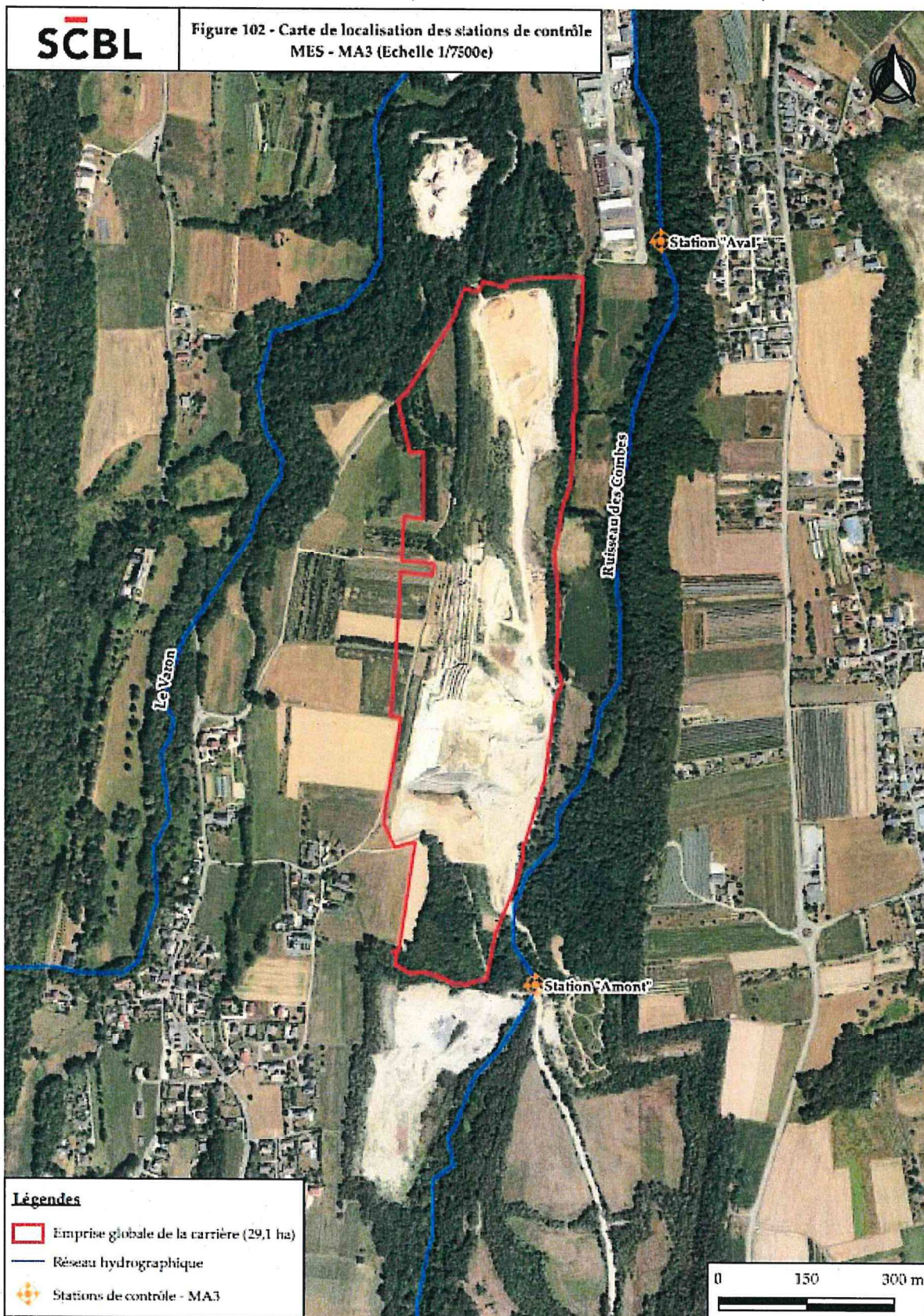
ANNEXE 4 : LOCALISATION DU DISPOSITIF DES SUIVIS DE POUSSIÈRES

SCBL

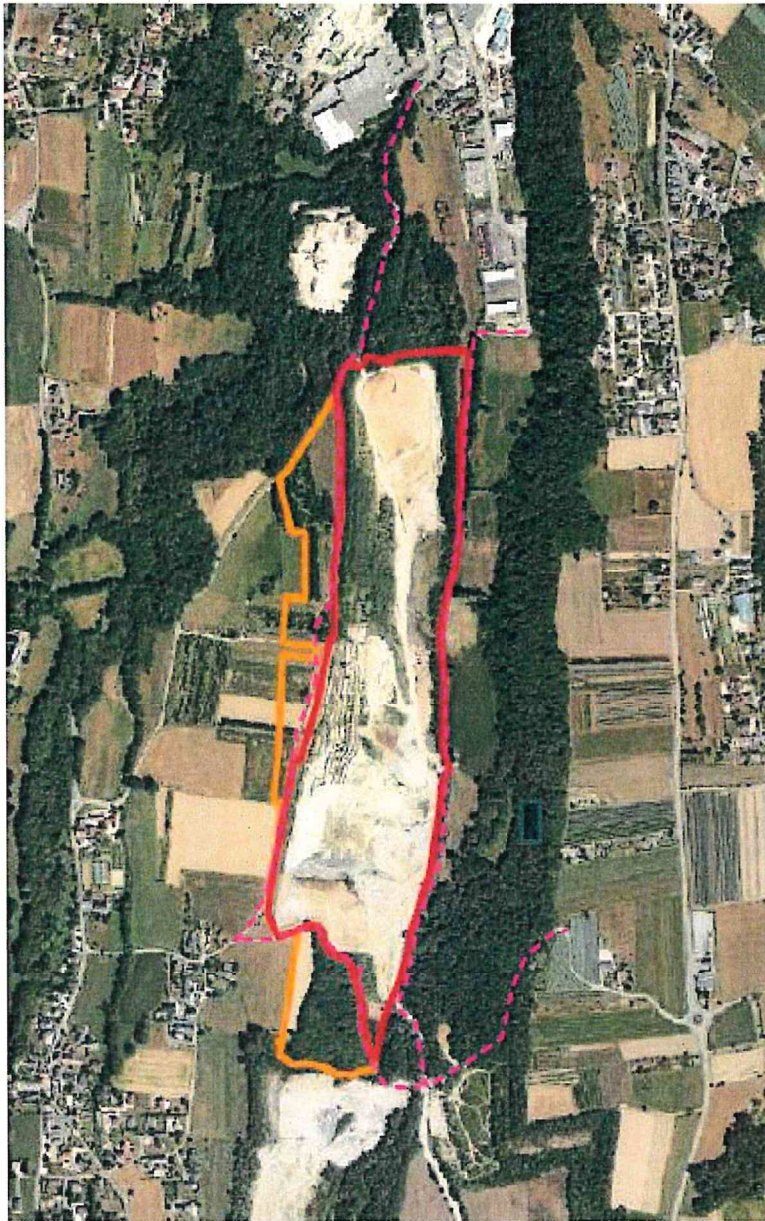
Figure 26 - Rose des vents de la station de Chambéry Aix
(Echelle 1/7 500e)



ANNEXE 5 : LOCALISATION DES POINTS DE MESURE DE LA QUALITÉ DES EAUX SUPERFICIELLES



ANNEXE 6 : LOCALISATION DES CHEMINS COMMUNAUX

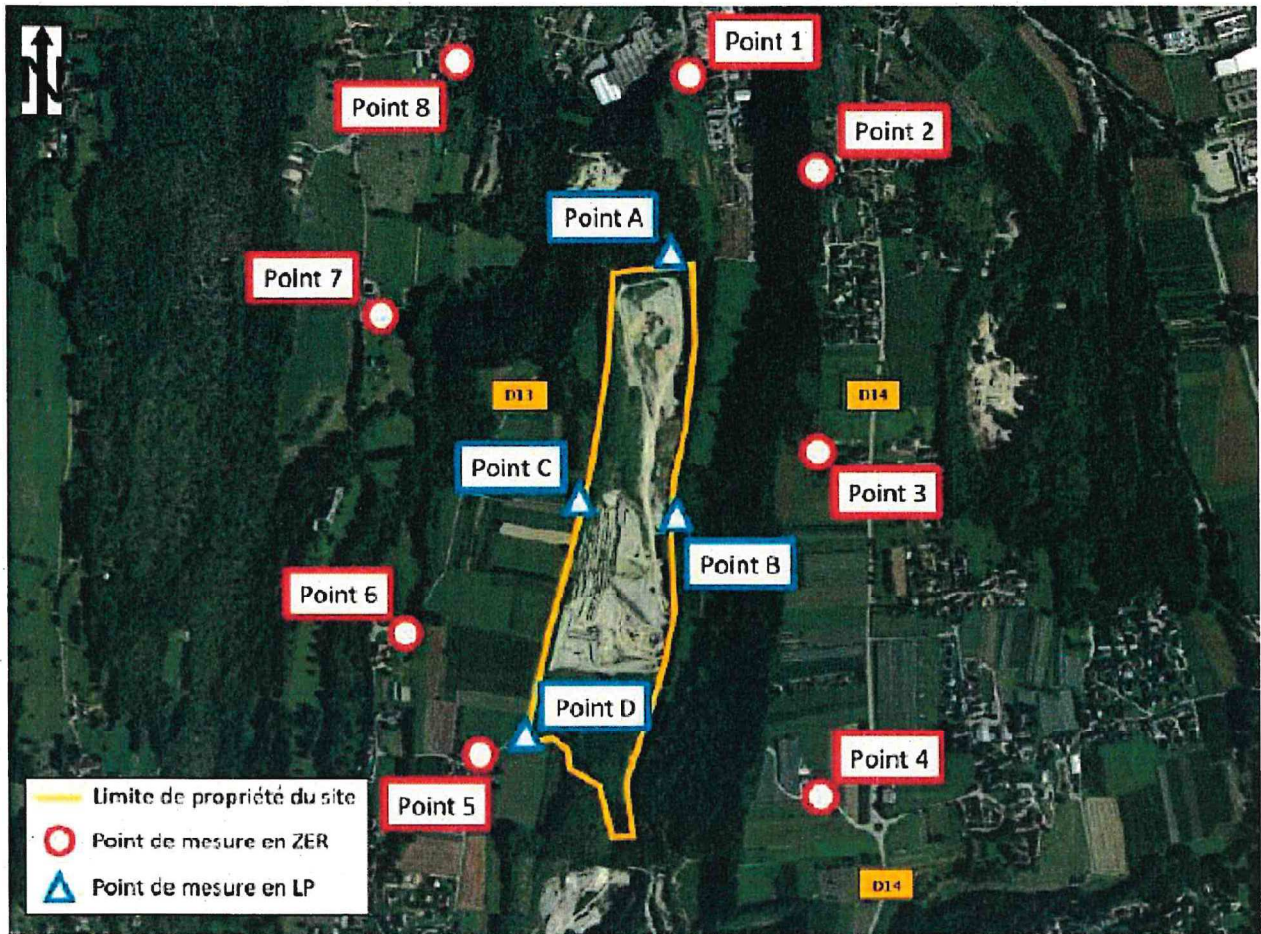


Localisation des chemins existants



Localisation des chemins substitutifs

ANNEXE 7 : LOCALISATION DES POINTS DE MESURE DE BRUIT

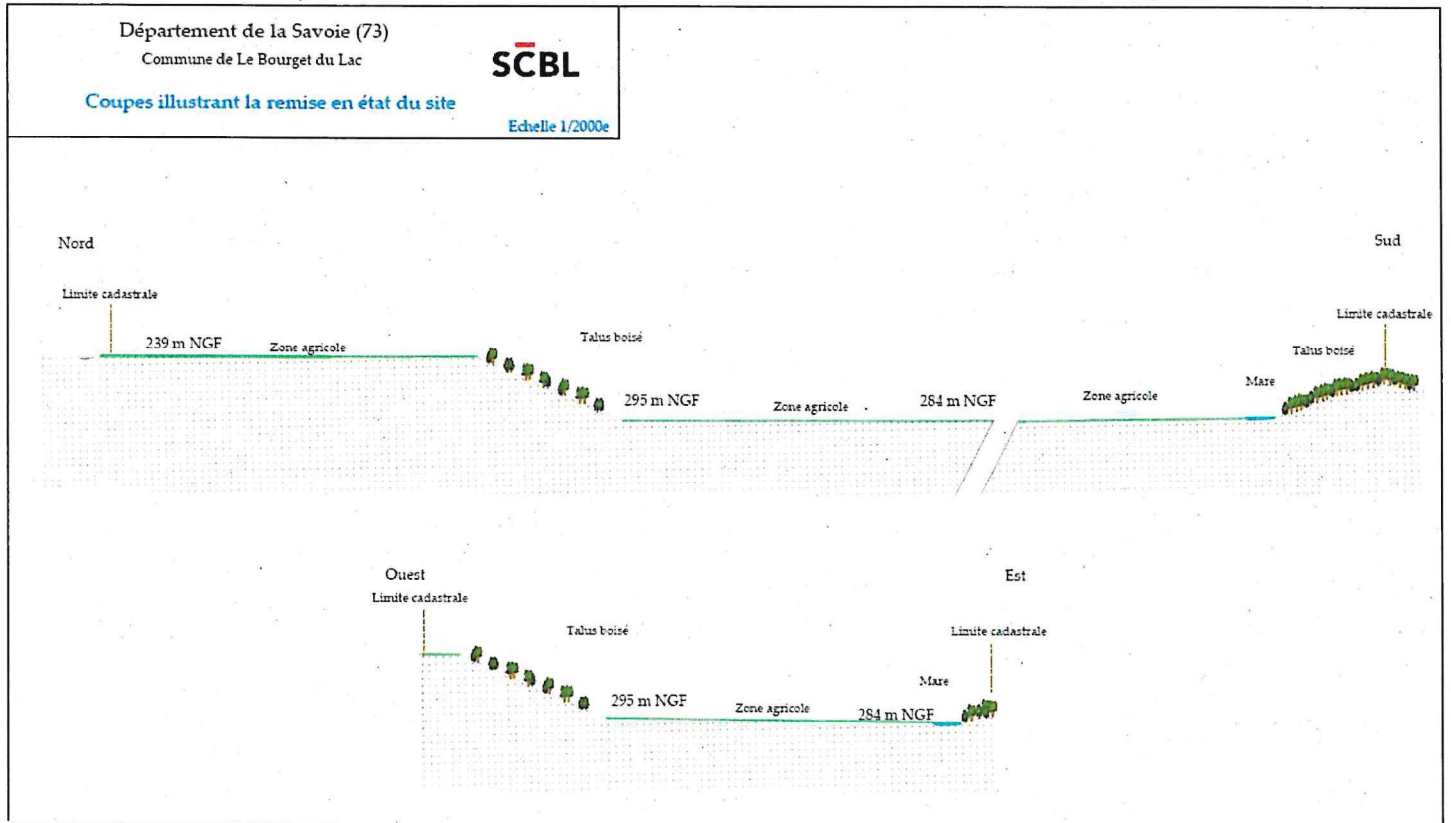


ANNEXE 8 : PLAN DE GESTION DES DECHETS INERTES (FICHE DE SYNTHÈSE)

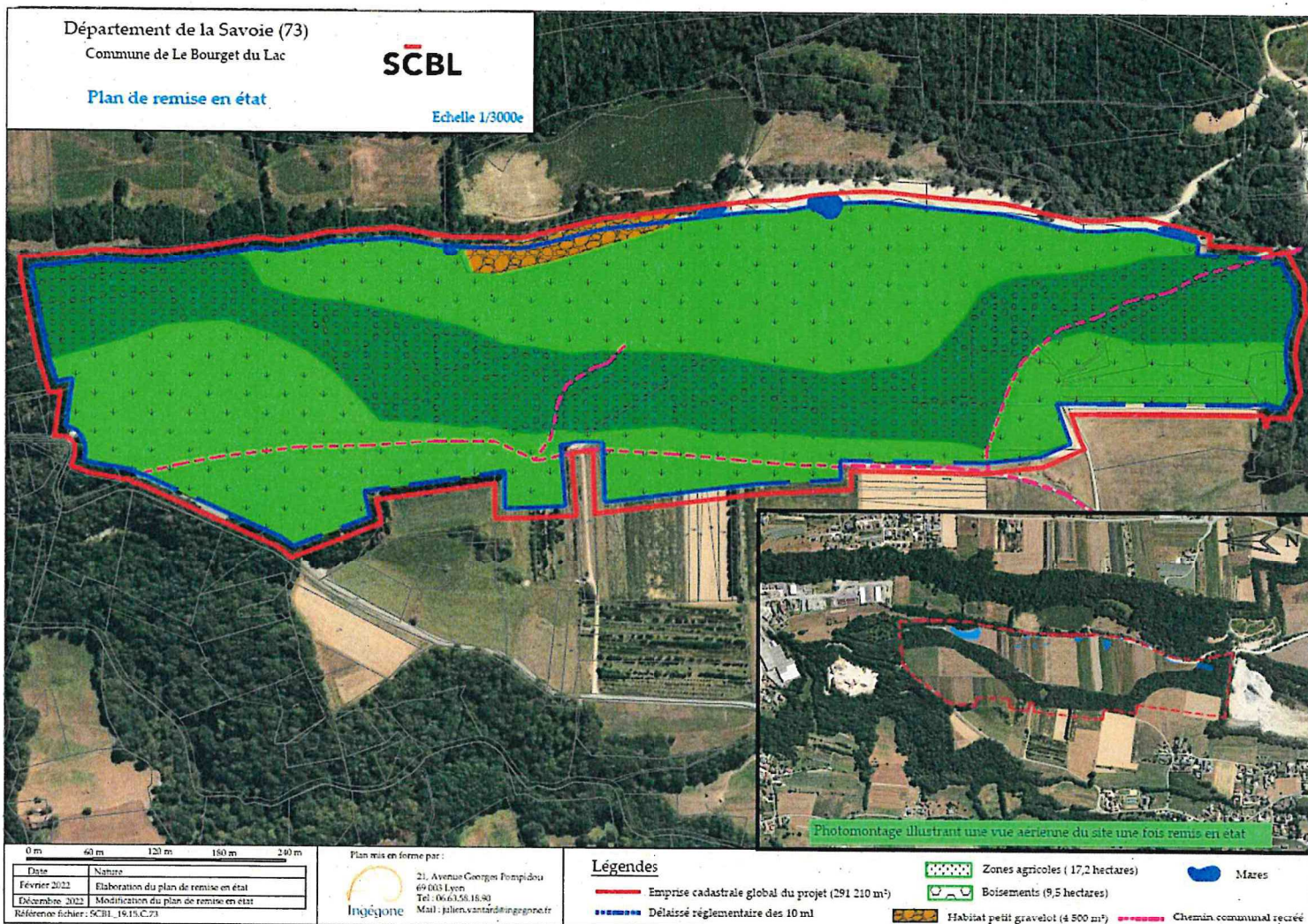
Stockage 2 : Stériles		Carrière du Bourget du Lac			
Code déchets	01 01 02 : Déchets provenant de l'extraction de minéraux non métallifères.	<p>Le plan de phasage de la carrière du Bourget du Lac (2014-2017) est un document cartographique qui illustre les différentes zones de stockage des déchets stériles. Le plan est divisé en plusieurs zones colorées : une zone orange pour le stockage des déchets stériles, une zone verte pour les zones de stockage des déchets métallifères, et une zone bleue pour les zones de stockage des déchets dangereux. Le plan est également divisé en zones de stockage des déchets métallifères (zone orange) et des déchets dangereux (zone bleue). Le plan est intitulé 'Plan de phasage - 1ère phase d'exploitation (2014 - 2017)' et est émis par le SCBL (Service de Contrôle de la Carrière du Bourget du Lac).</p>			
Caractéristiques	Granite alééré				
Exploitation générant le déchet	Matériaux de découverte				
Quantité stockée	Environ 361 000 m ³ au total				
Durée maximale du stockage	5 années - Remise en état coordonnée aux travaux d'exploitation de la carrière				
Stabilité du stockage	Stockage sous forme de merlon puis directement au niveau du carreau d'exploitation				
Traitement du déchet	Aucun traitement.				
Utilisation/gestion du déchet	Utilisés dans le cadre de la remise en état ultime de la carrière				
Santé et Environnement	Eau	Sol	Air	Santé	
Impacts éventuels	Négligeable	Nul	Les risques d'émission de poussières lors de la manipulation ou du stockage de ce déchet est négligeable.	Les risques d'émission de poussières lors de la manipulation ou du stockage de ce déchet est négligeable.	
Moyens de prévention	Eaux de ruissellement pluviales dirigées vers les points bas du site	Décapage préalable de la terre végétale sous le stockage de stériles	Arrosage préventif des pistes et des stocks par temps extrêmement sec et venté	Arrosage préventif des pistes et des stocks par temps extrêmement sec et venté	
Procédure de contrôle et de surveillance	Contrôle visuel	Contrôle visuel	Suivi des mesures de poussières dans le cadre de l'arrêté préfectoral en vigueur	Suivi des mesures de poussières dans le cadre de l'arrêté préfectoral en vigueur	
Etudes complémentaires à mener	/	/	/	/	

ANNEXE 9 : REMISE EN ÉTAT

ANNEXE 9.1 : COUPES DE L'ÉTAT FINAL



ANNEXE 9.2 : PLAN DE REMISE EN ÉTAT DU SITE



ANNEXE 10 : PLANS RELATIFS A L'AUTORISATION DE DÉFRICHEMENT

Annexe 10.1 : plan des surfaces défrichées

