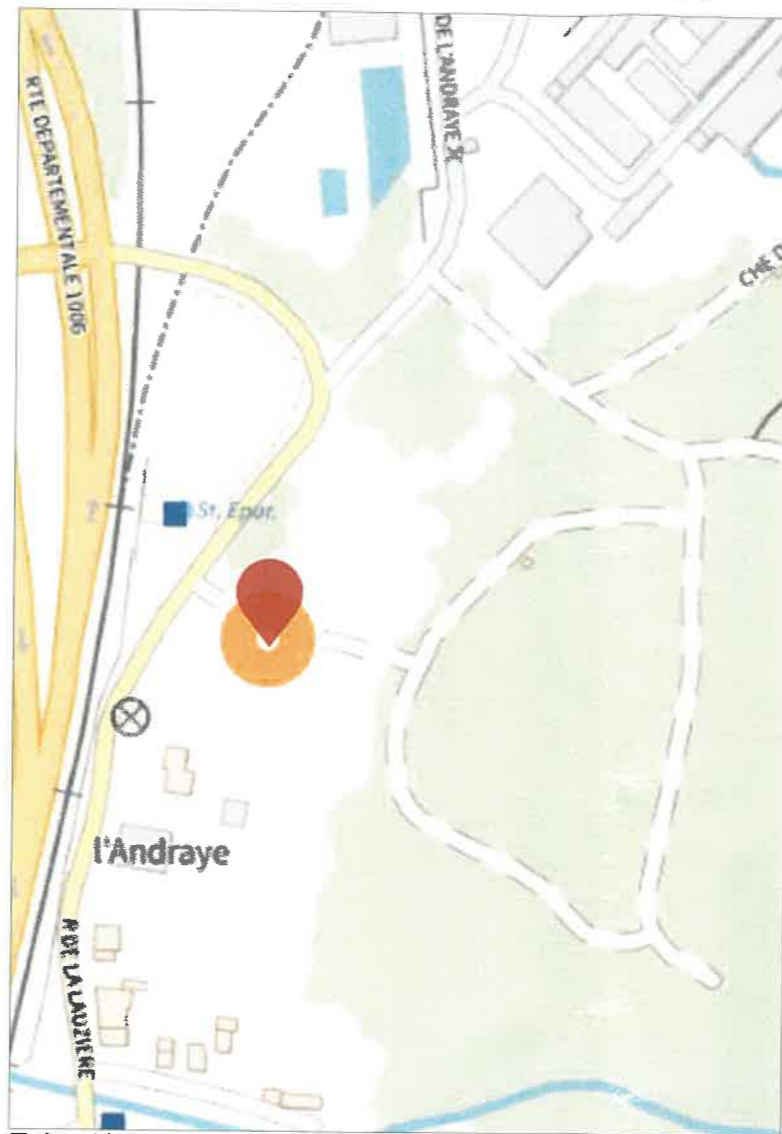
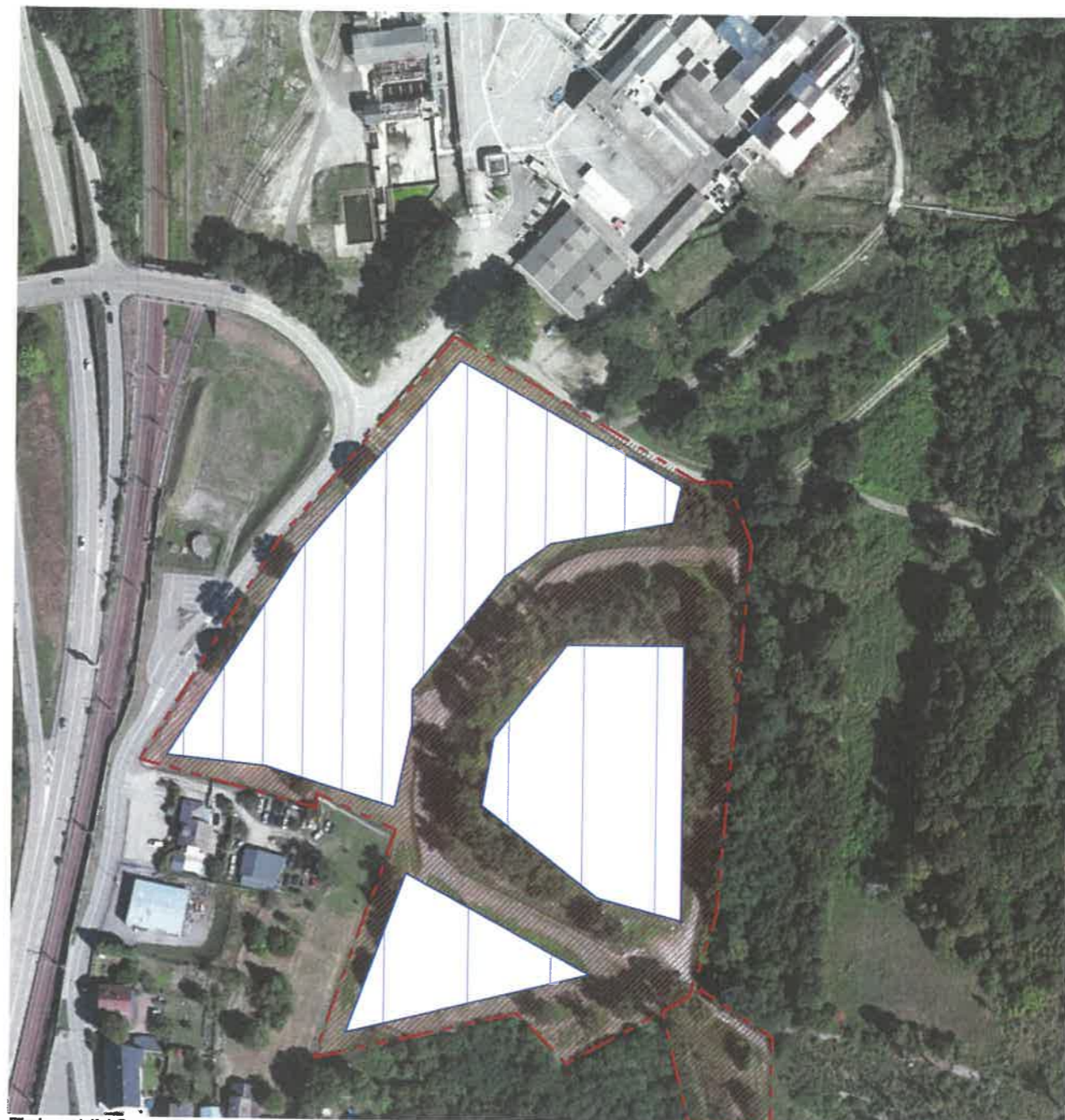


Ech : 1/20 000



Ech : 1/5000



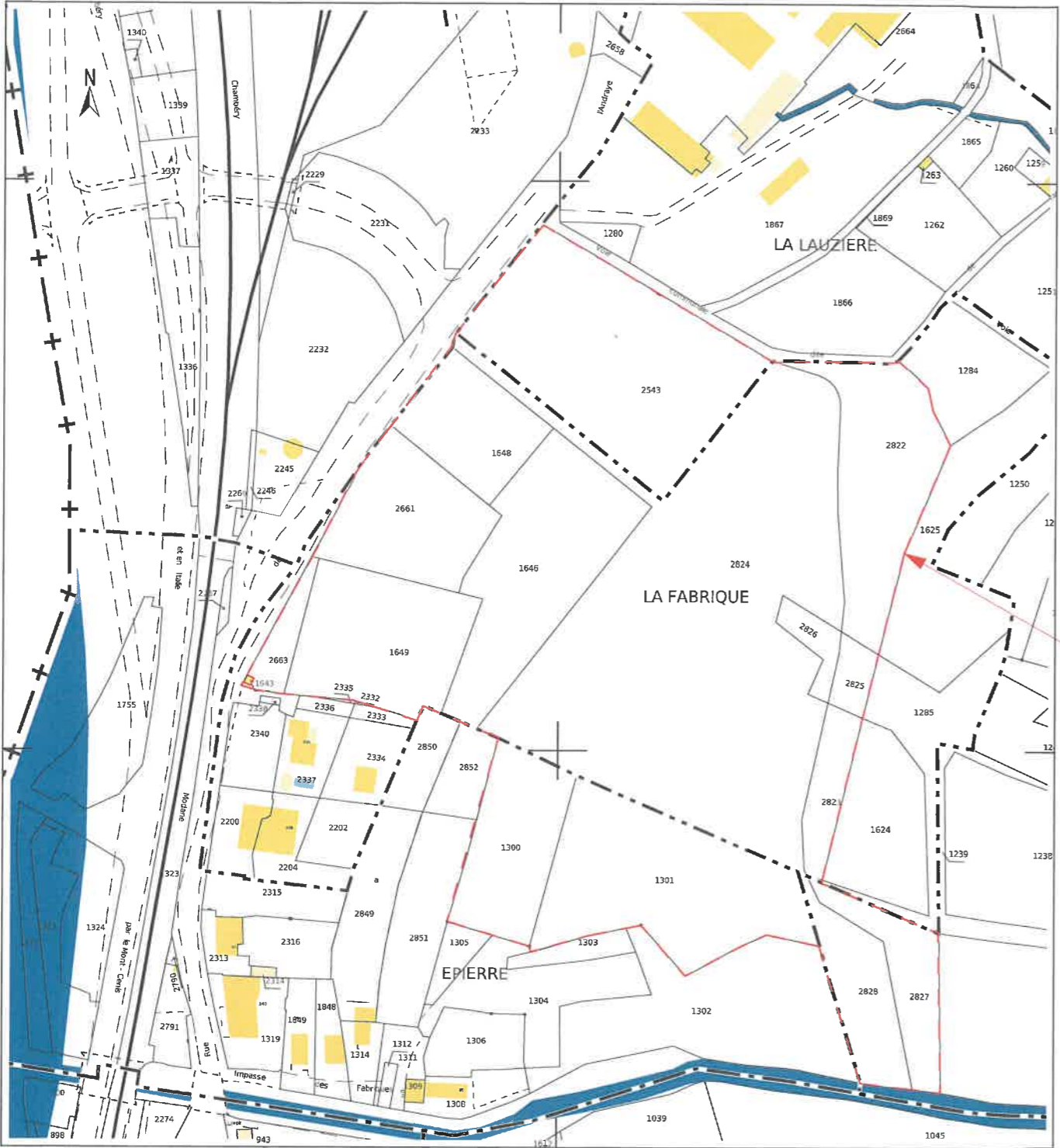
Ech : 1/NC

- EN ROUGE LES PARCELLES CONCERNÉES PAR LE PROJET
- EN BLEU L'EMPRISE DU PROJET

**U.T. MAURIENNE
REÇU LE
- 5 AOUT 2022**

Maître d'ouvrage: TotalEnergies Renouvelables France 74 rue Lieutenant de Montcabrier 34536 Béziers Cedex		Projet : PROJET DE CENTRALE PHOTOVOLTAÏQUE La Fabrique 73220 EPIERRE	Maître d'œuvre : TotalEnergies Renouvelables France 74 rue Lieutenant de Montcabrier 34536 Béziers Cedex	N° de plan: PC.1-1	Titre: Plan de situation	Echelle(s):	Format: A3	Indice : IND.B	Phase Date: 26/07/2022
--	--	---	---	-----------------------	-----------------------------	-------------	---------------	-------------------	---------------------------

U.T. MAURIENNE
REÇU LE
- 5 AOUT 2022



Parcelles du projet
 A 2663 ; A 1649 ; A 1646 ; A 1648 ; A 2824 ; A 2823 ; A 2825 ; A 2822 ;
 A 2543 ; A 2661 ; A 1300 ; A 1301 ; A 2828 ; A 2827 ; A 2826
 Surface totale 40 732 m²

Maître d'ouvrage: TotalEnergies Renouvelables France 74 rue Lieutenant de Montcabrier 34536 Béziers Cedex		Projet : PROJET DE CENTRALE PHOTOVOLTAÏQUE La Fabrique 73220 EPIERRE	Maître d'œuvre : TotalEnergies Renouvelables France 74 rue Lieutenant de Montcabrier 34536 Béziers Cedex	N° de plan: PC.1-2	Titre: Plan cadastral	Echelle(s) : 1:2000	Format : A3	Indice : IND.B	Phase Date: 26/07/2022
--	---	---	---	-----------------------	--------------------------	------------------------	----------------	-------------------	---------------------------