



PRÉFET
DE LA SAVOIE

Liberté
Égalité
Fraternité

sécurité routière | 2021

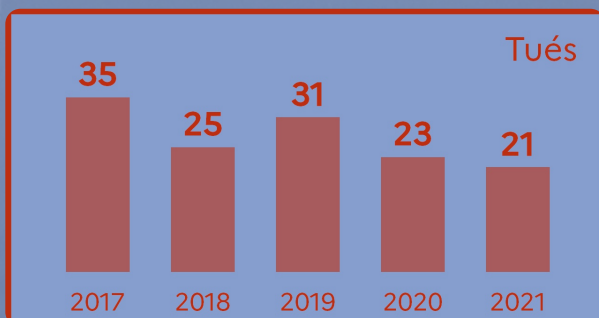
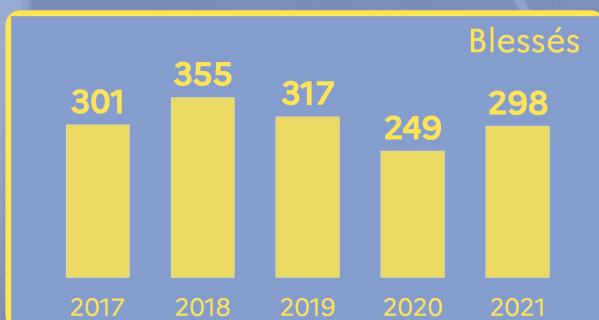
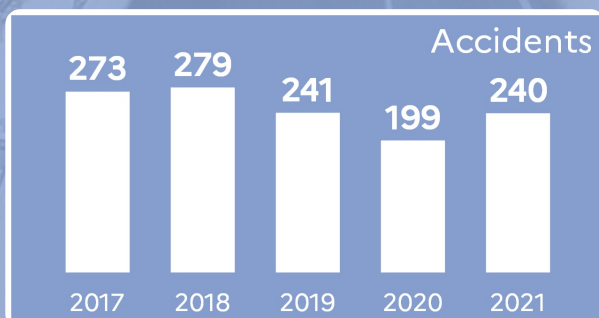
Le bilan 2021 de l'accidentalité routière en Savoie est réalisé par l'observatoire départemental de la sécurité routière (ODSR) à partir des données du fichier BAAC (bulletin d'analyse d'accident corporel), alimenté par les forces de l'ordre lors de la survenue d'un accident corporel de la circulation.

2021 vient après une année 2020 atypique, où l'accidentalité a connu un net recul avec la pandémie de covid-19. Aussi, il convient de replacer le bilan 2021 dans un contexte plus large et le comparer à la période de référence 2017-2019.

Les données 2021 font état de **240 accidents, 21 tués et 298 blessés**. Par rapport aux moyennes 2017-2019, cela représente une baisse de 9 % des accidents, de 31 % des tués et de 8 % des blessés.

Les accidents corporels restent majoritairement liés à une **erreur humaine** : vitesse inadaptée, inattention, alcool, stupéfiants, non-respect des règles de priorité et dépassement dangereux restent parmi les causes les plus souvent relevées.

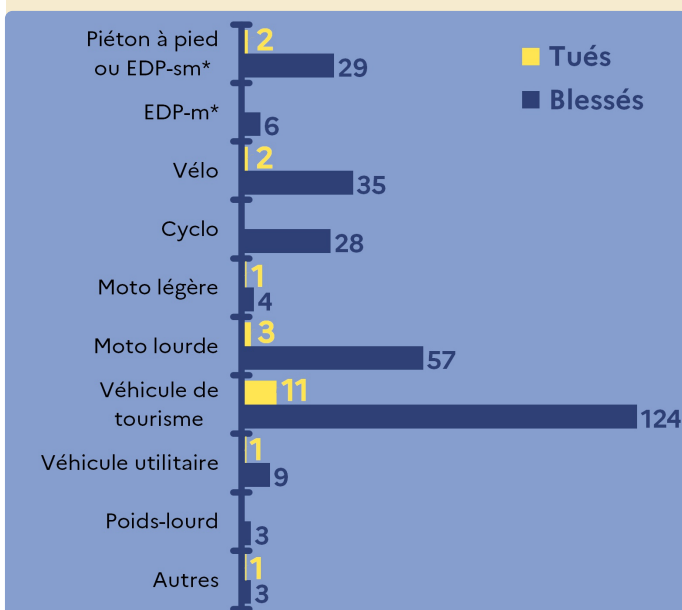
Pour en savoir plus :
savoie.gouv.fr et securite-routiere.gouv.fr



240
accidents
298
blessés
21
tués

USAGERS IMPLIQUÉS

Selon le mode de déplacement



1/3 des accidents impliquent un véhicule seul

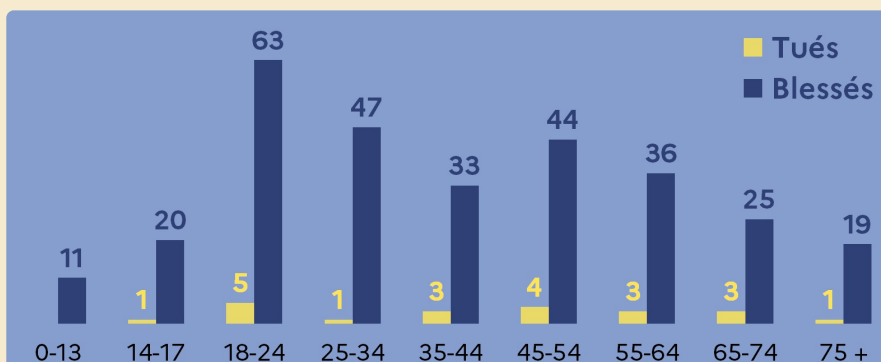
dans les accidents avec plusieurs usagers

57% des victimes sont des usagers vulnérables*

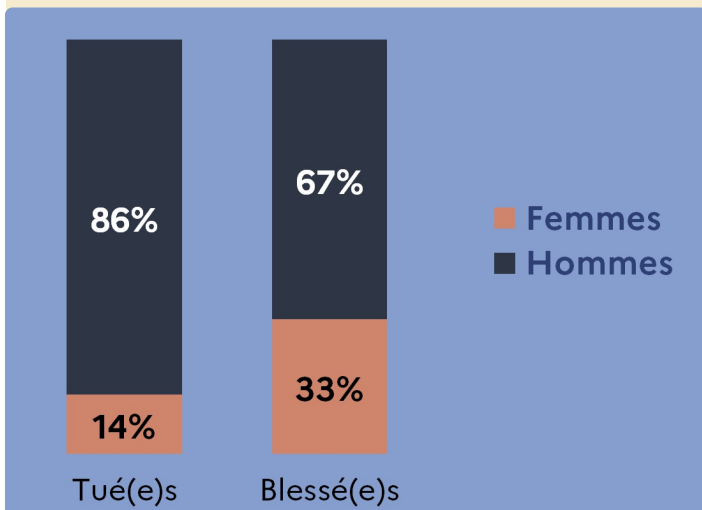
Selon l'âge

18-24 ans

tranche d'âge la plus impactée en 2021
 7% de la population
 21% des blessés
 24% des tués



Selon le genre



79% des usagers présumés responsables sont des **HOMMES**

*EDP-sm : équipement de déplacement personnel sans moteur (trotinettes, rollers, skateboards et apparentés). Ils sont comptabilisés avec les piétons.

EDP-m : équipement de déplacement personnel à moteur (trotinettes électriques, hoverboards et autres gyropodes motorisés).

Usagers vulnérables : usagers sans carrosserie (piétons, cyclistes, motocyclistes, cyclomotoristes, EDP, quads, etc).

CARACTÉRISTIQUES TEMPORELLES

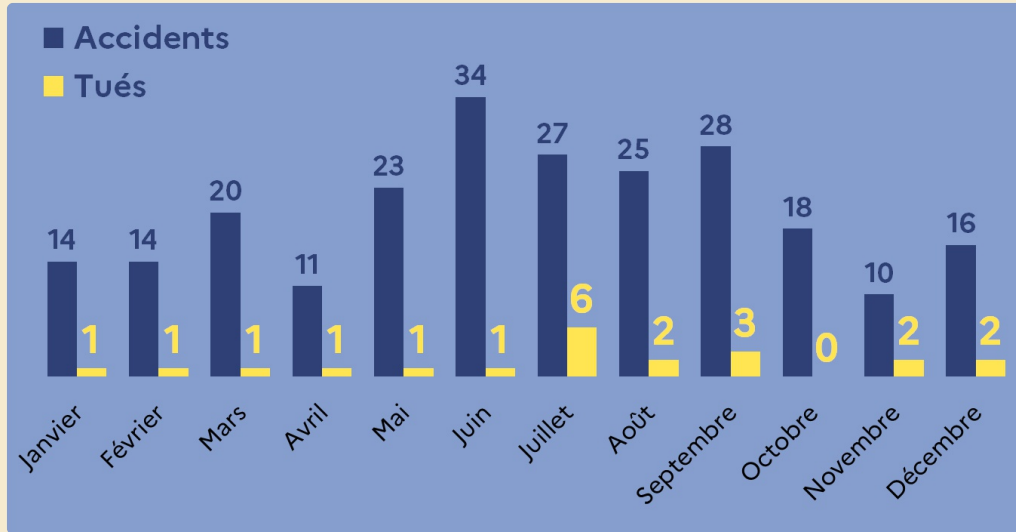
En fonction du mois de l'année

période des beaux jours

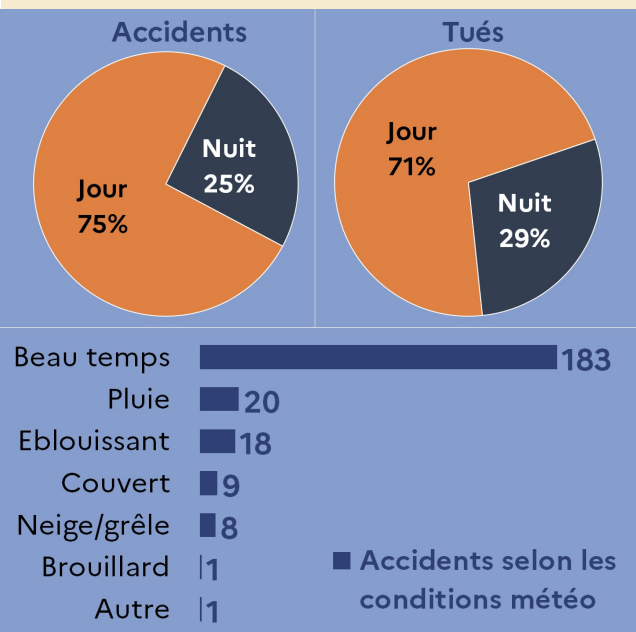
mai à septembre

57% des accidents

62% des tués



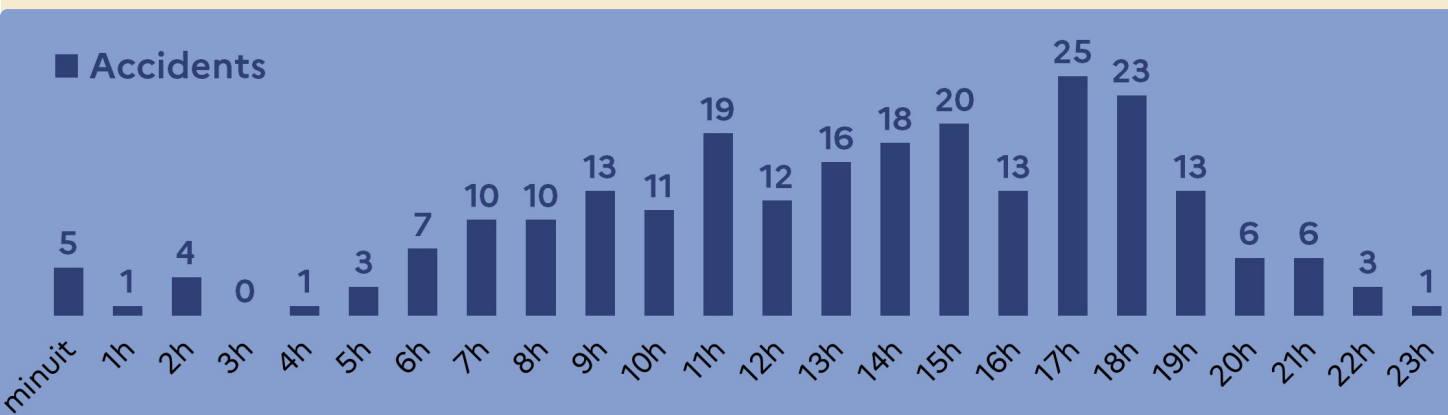
Selon la luminosité et la météo



La majorité des accidents a lieu de jour, dans des conditions météorologiques normales.

La gravité des accidents est légèrement plus élevée de nuit, avec 29% des tués pour 25% des accidents.

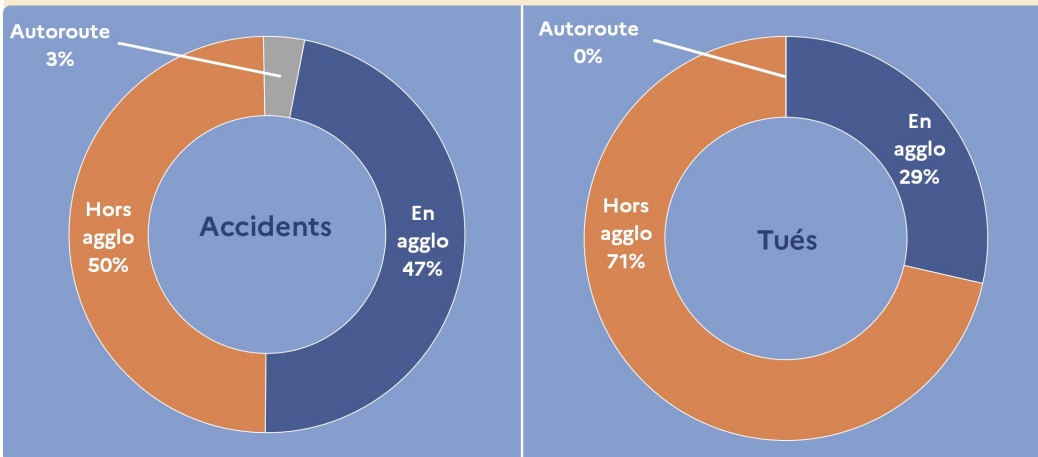
Selon l'heure



Le nombre d'accidents augmente progressivement tout au long de la journée pour culminer le soir entre 17h et 19h.

LIEUX ET CAUSES

Selon le milieu



7 tués sur 10
hors agglomération
hors autoroute

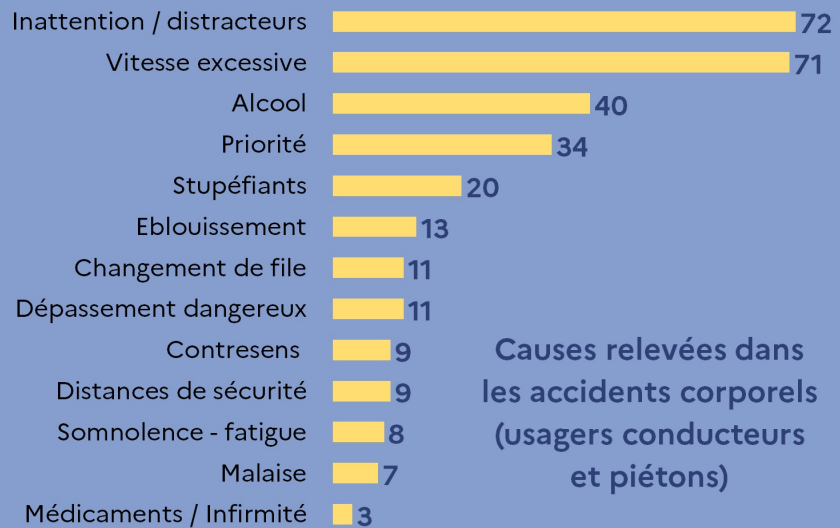


Les routes hors agglomération sans terre-plein central sont celles où la **GRAVITÉ DES ACCIDENTS** est la plus importante

Selon les facteurs d'accidentalité

les accidents de la route sont principalement causés par une

ERREUR HUMAINE



Causes relevées dans les accidents corporels (usagers conducteurs et piétons)

première cause de mortalité en 2021

VITESSE
excessive ou inadaptée

62% des tués