



**PRÉFET
DE LA SAVOIE**

**SÉCURITÉ
ROUTIÈRE **VIVRE,
ENSEMBLE****

*Liberté
Égalité
Fraternité*

BILAN 2020

Ce document dresse le **bilan de l'accidentalité routière en Savoie pour l'année 2020**. Il est réalisé par l'observatoire départemental de la sécurité routière (ODSR) à partir des données du fichier BAAC (bulletin d'analyse d'accident corporel), alimenté par les forces de l'ordre lors de la survenue d'un accident corporel de la circulation.

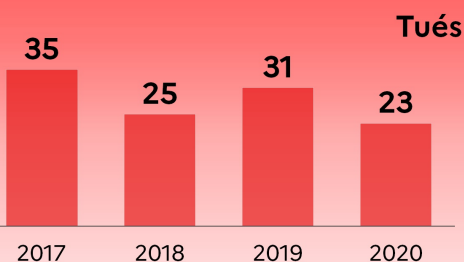
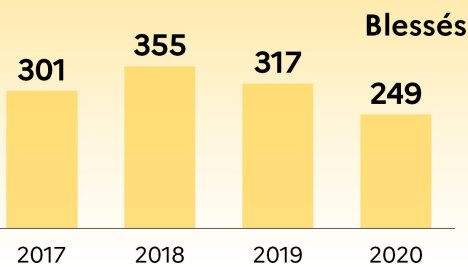
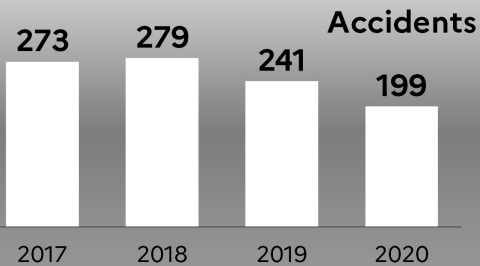
L'année **2020** est atypique en matière d'accidentalité routière. En effet, la **pandémie de covid-19** et les différentes restrictions de circulation associées ont entraîné une **baisse du trafic routier** de l'ordre de **17%** au niveau national (SDES 2021) et donc du nombre

d'accidents. Le bilan en Savoie s'établit à **199 accidents, 23 tués et 249 blessés**. Par rapport à la moyenne 2017-2019, cela représente une baisse de 25 % des accidents, de 24 % des tués et de 23 % des blessés.

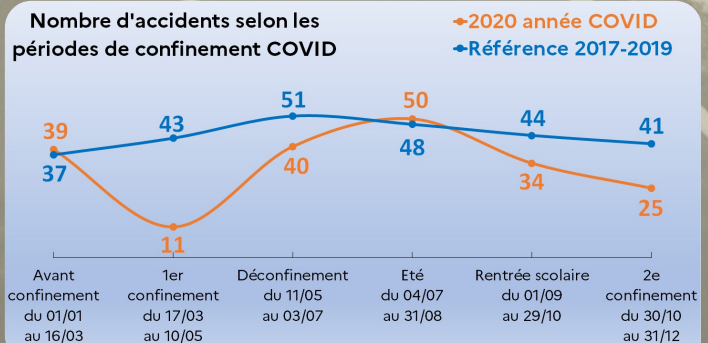
Les accidents corporels restent majoritairement liés à une **erreur humaine** : conduite sous l'effet de l'alcool et/ou de stupéfiants, vitesse inadaptée, inattention et non-respect des règles de priorité restent parmi les causes les plus souvent relevées.

Toutes les informations sur savoie.gouv.fr et securite-routiere.gouv.fr

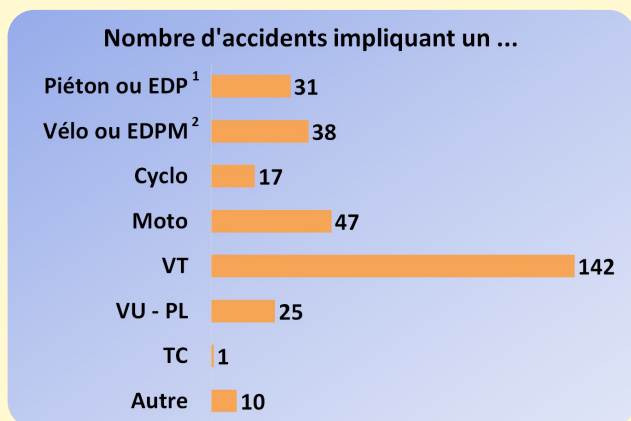
**199
accidents
249
blessés
23
tués**



Nombre d'accidents selon les périodes de confinement COVID



Selon le mode de déplacement



Mode de déplacement	Tués	Blessés
Piéton ou EDP	5	27
Vélo ou EDPM	3	37
Cyclo	0	18
Moto	5	49
VT	8	106
VU - PL	1	7
TC	0	1
Autre	1	4
Total	23	249

80 % des accidents impliquent un véhicule de tourisme ou un poids lourd

pourtant

53 % des victimes sont des usagers vulnérables³

"le sur-risque de dommages corporels est bien réel pour les usagers sans carrosserie"

ENSEMBLE, PROTEGEONS-LES

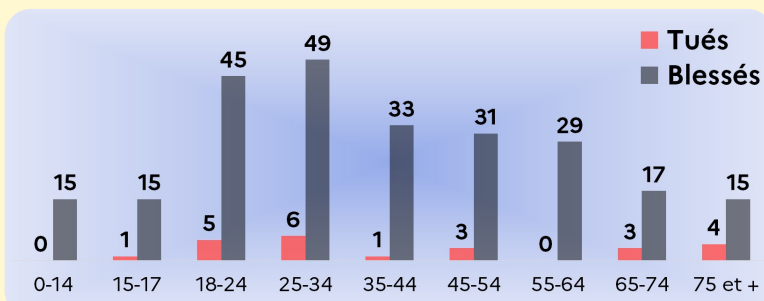
Selon l'âge

18-34 ans

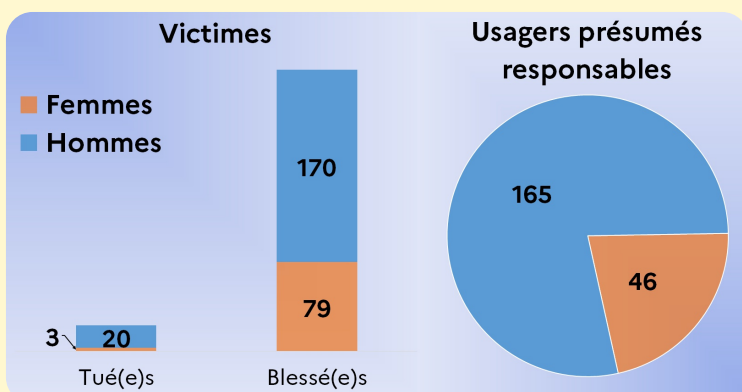
tranche d'âge la plus impactée en 2020

38 % des blessés

48 % des tués



Selon le genre



78 % des usagers présumés responsables sont des **HOMMES**

¹EDP : équipement de déplacement personnel sans moteur (trotinettes, rollers, skateboards et apparentés). Ils sont comptabilisés avec les piétons.

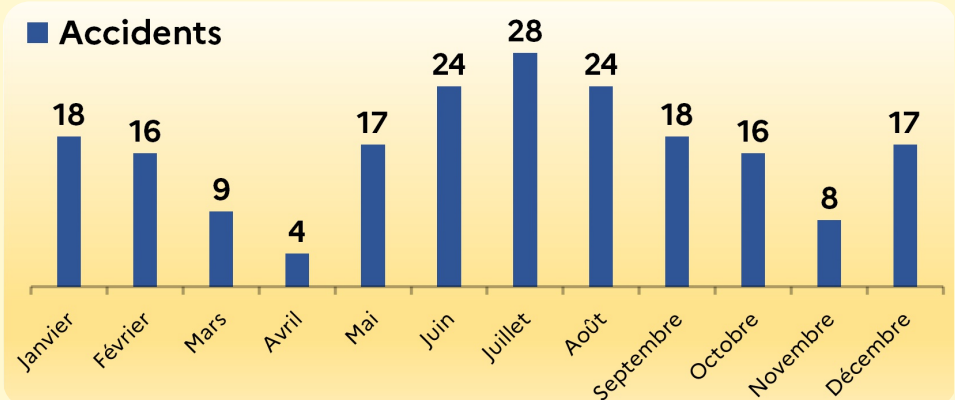
²EDPM : équipement de déplacement personnel à moteur (trotinettes électriques, hoverboards et autres gyropodes motorisés. Ils sont comptabilisés avec les vélos.

³Usagers vulnérables : usagers non protégés par une carrosserie (piétons, cyclistes, motocyclistes, cyclomotoristes, usagers d'EDP-M, usagers de quadricycles, etc.

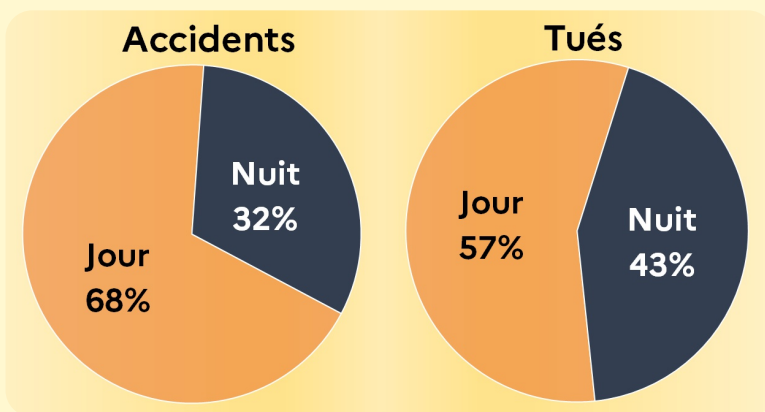
Suivant le mois de l'année

La baisse du nombre d'accidents est notable lors des mois de confinement.

S'agissant des mois d'été, il est fréquent de constater une hausse des accidents, en particulier chez les deux-roues et deux-roues motorisés.



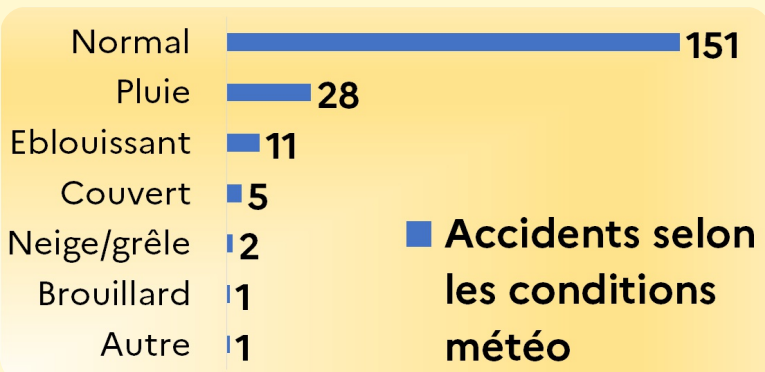
Selon la luminosité et la météo



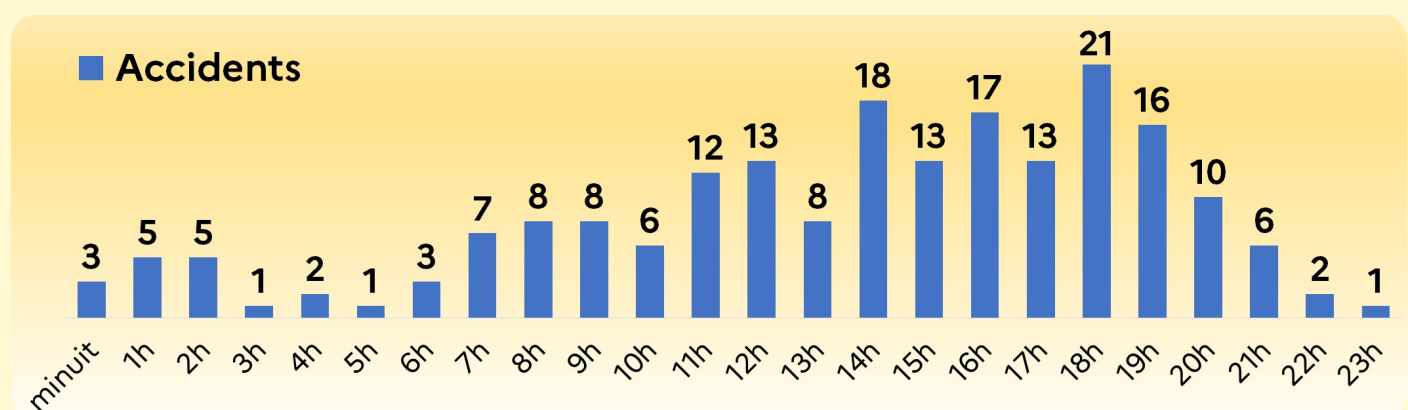
La majorité

des accidents a lieu **de jour** et par conditions de circulation **normales**.

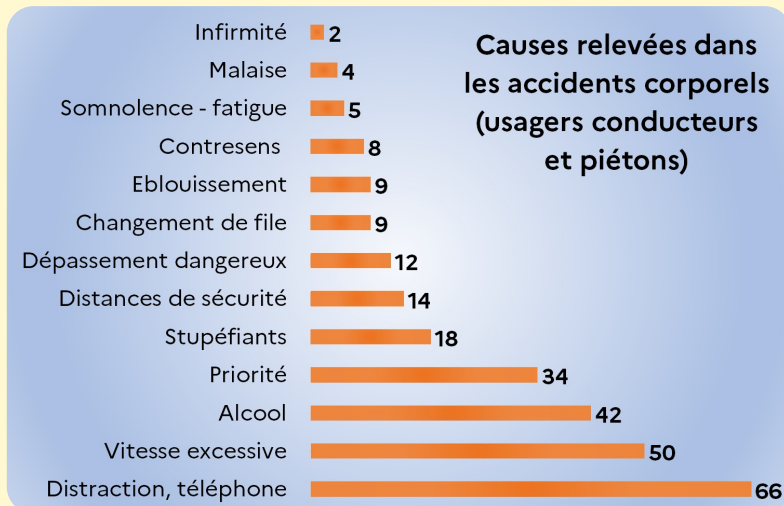
La gravité des accidents de nuit est plus importante qu'en journée : 43% des tués le sont de nuit, pour seulement 32% des accidents.



Suivant l'heure



Selon les facteurs d'accidentalité



"les accidents de la route sont principalement causés par une

ERREUR HUMAINE"

ALCOOL 30 %
VITESSE 40 %
TUÉS

Où ?

Le lieu

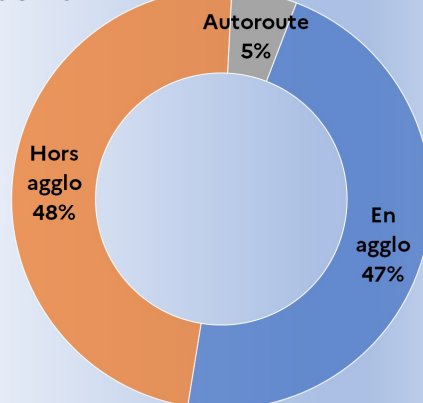
Selon le milieu

2 tués sur 3

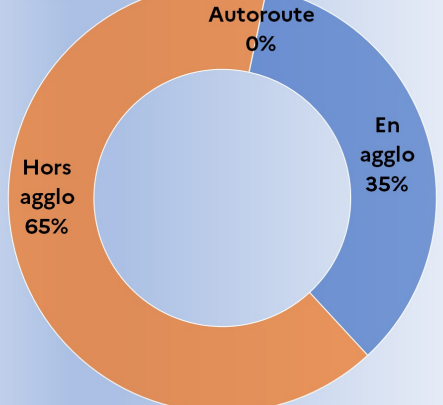
hors agglomération
hors autoroute

Pourtant, moins de 50%
des accidents s'y déroulent

Accidents



Tués



"Les routes hors agglomération sans terre-plein central sont celles où la gravité des accidents est la plus importante"