



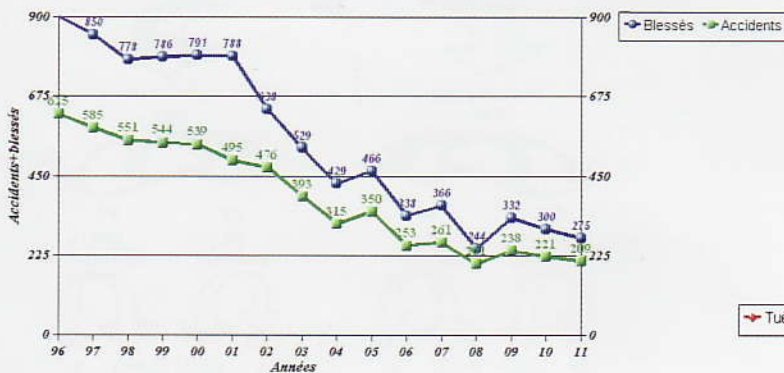
Liberté • Égalité • Fraternité  
RÉPUBLIQUE FRANÇAISE

**SÉCURITÉ ROUTIÈRE**  
**TOUS RESPONSABLES**

# OBSERVATOIRE DÉPARTEMENTAL DE SÉCURITÉ ROUTIÈRE DE LA SAVOIE ÉDITION 2012

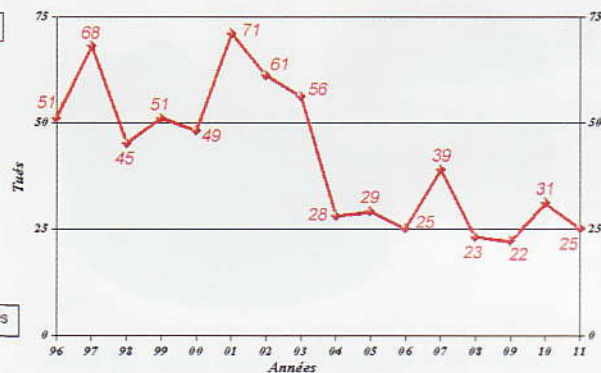
Avec une moyenne de 25 tués par an, la situation de la Savoie s'est améliorée de façon continue depuis 10 ans grâce aux actions menées sur le terrain tant dans le domaine de la **prévention** que dans celui de la **répression**.

Cette plaquette est réalisée à partir du fichier national des accidents corporels de la circulation et de l'exploitation des procès verbaux établis par les forces de l'ordre (Police et Gendarmerie Nationale).



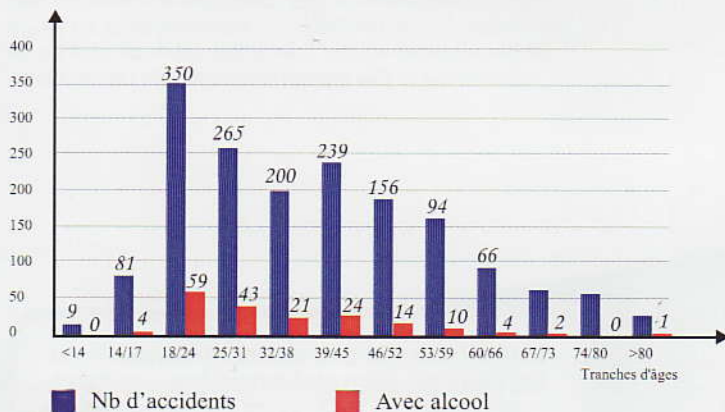
**SAVOIE - DIAGRAMME DES ACCIDENTS CORPORELS ET DES BLESSÉS DE 1996 À 2011**

**Combien ?** La tendance à la baisse se poursuit en 2011 avec 209 accidents corporels et 275 blessés.



**SAVOIE - DIAGRAMME DES TUÉS DE 1996 À 2011**

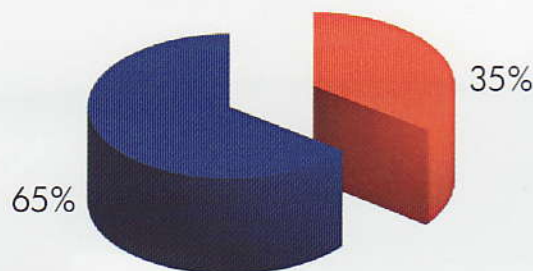
**Tués** - Le faible nombre de tués ne permet pas une analyse exhaustive de la mortalité sur la route. Les objectifs d'améliorations s'appuient sur les données nationales qui sont plus représentatives.



**SAVOIE - RÉPARTITION DES ACCIDENTS PAR ÂGE DU CONDUCTEUR - PÉRIODE 2007-2011**

**En fonction de l'âge du conducteur :**

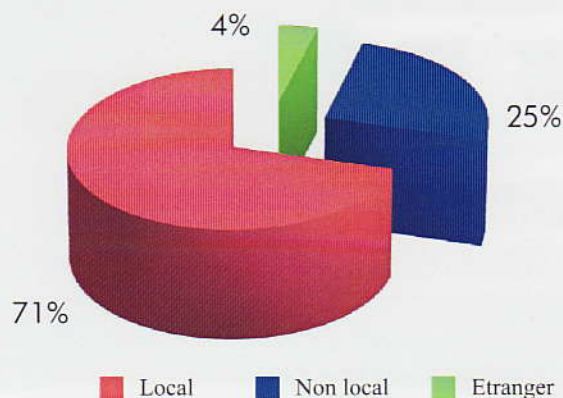
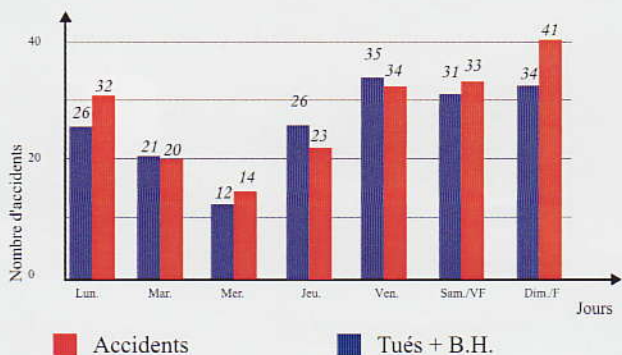
Le risque routier concernant les jeunes (18-24 ans) reste toujours très élevé, sur les 350 accidents, 126 ont eu lieu durant les week-ends dont 33 avec une alcoolémie positive faisant 8 tués;



**RÉPARTITION PAR SEXE**

**En fonction du sexe :**

Les hommes sont impliqués dans 2/3 des accidents et ils sont présumés responsables dans 3 accidents sur 4.



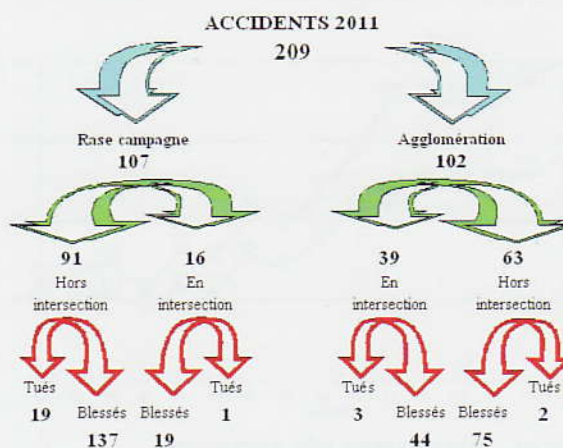
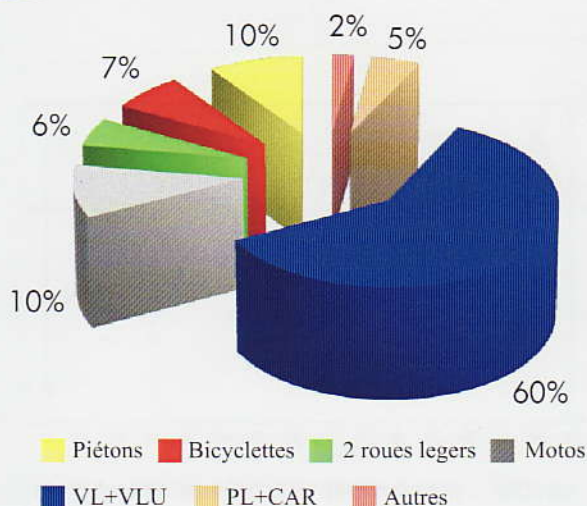
### SAVOIE - RÉPARTITION JOURNALIÈRE DES ACCIDENTS EN 2011

#### QUELS JOURS ?

En fin de semaine, le nombre et la gravité des accidents restent plus élevés malgré une baisse observée en 2011.

### SAVOIE - PROVENANCE DES CONDUCTEURS IMPLIQUÉS EN 2011

Contrairement à une idée reçue, ce ne sont pas les conducteurs en voyage dans le département qui occasionnent le plus grand nombre des accidents.



### SAVOIE - POURCENTAGE PAR CATÉGORIE D'USAGERS TYPE DE VÉHICULE :

La part des VL impliqués dans les accidents est en baisse depuis 2000. S'agissant des motos elle est en augmentation par rapport à 2010 (+13 accidents). Les autres catégories restent stables par rapport à 2010.

### RÉPARTITION PAR MILIEU ET TYPE DE VOIE :

La répartition des accidents en agglomération et rase campagne est équilibrée. La gravité est en revanche beaucoup plus importante en rase campagne et notamment hors intersection où sont constatées 19 personnes tuées sur les 25 décès enregistrés en 2011. La vitesse (perte de contrôle du véhicule) est le plus souvent relevée lors de ces accidents.

**POUR OBTENIR DES RENSEIGNEMENTS EN MATIÈRE DE SÉCURITÉ ROUTIÈRE DES SITES INTERNET SONT À VOTRE DISPOSITION :**

<http://www.savoie.pref.gouv.fr/>  
<http://www.bison-fute.equipement.gouv.fr/>  
<http://www.securite-routiere.gouv.fr/>