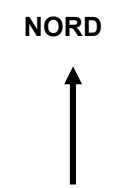
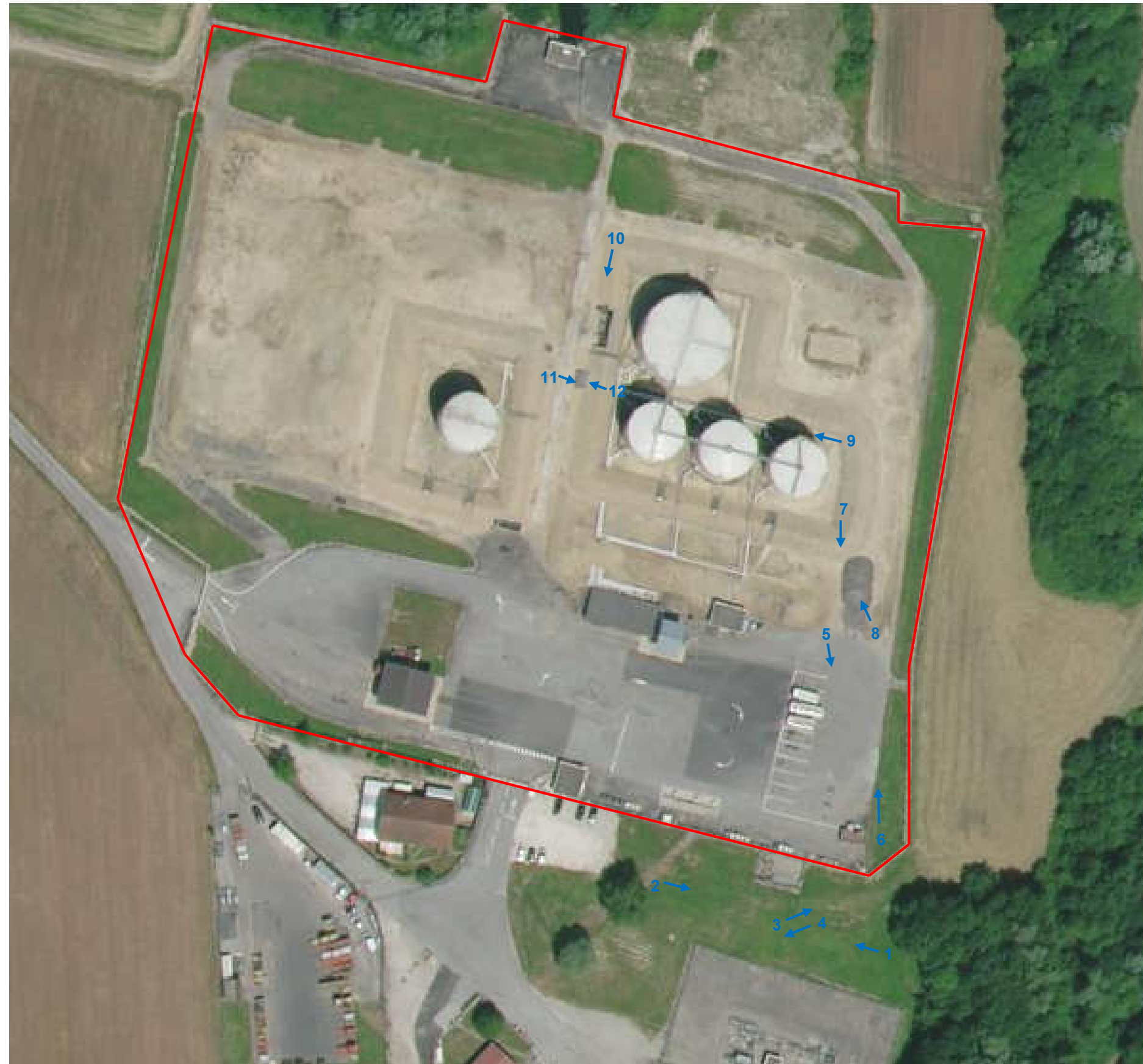


Vues du projet 1 (prises le 28/07/2020)

Remplacement par des tuyauteries aériennes
des deux tuyauteries enterrées d'alimentation des bacs



Projet 1 : localisation cartographique des prises de vue



Vue 1 : vue éloignée (en direction Ouest)

Passage des deux canalisations sur la parcelle (propriété Thévenin & Ducrot Distribution)
destinée à être clôturée, entre le terminal SPMR et le dépôt

— — — Tracé indicatif du trajet des deux canalisations



Vue 2 : vue éloignée (en direction Est)

Passage des deux canalisations sur la parcelle (propriété Thévenin & Ducrot Distribution)
destinée à être clôturée, entre le terminal SPMR et le dépôt

— — — Tracé indicatif du trajet des deux canalisations



Vue 3 : vue rapprochée (en direction Nord-Est)

Passage des deux canalisations sur la parcelle (propriété Thévenin & Ducrot Distribution)
destinée à être clôturée, entre le terminal SPMR et le dépôt

Arrivée des deux canalisations à l'angle Sud-Est du dépôt

— — — Tracé indicatif du trajet des deux canalisations



Vue 4 : vue rapprochée (en direction Sud-Ouest)

Passage des deux canalisations sur la parcelle (propriété Thévenin & Ducrot Distribution)
destinée à être clôturée, entre le terminal SPMR et le dépôt

Départ des deux canalisations à partir de la limite Nord du terminal SPMR

— — — Tracé indicatif du trajet des deux canalisations



Vue 5 : vue éloignée (en direction Sud)

Passage des deux canalisations à l'intérieur du dépôt Thévenin & Ducrot Distribution

— — — Tracé indicatif du trajet des deux canalisations



Vue 6 : vue éloignée (en direction Nord)

Passage des deux canalisations à l'intérieur du dépôt Thévenin & Ducrot Distribution

— — — Tracé indicatif du trajet des deux canalisations



Vue 7 : vue rapprochée (en direction Sud)
 Arrivée des deux canalisations au niveau de la cuvette de rétention n°1
 — — — Tracé indicatif du trajet des deux canalisations



Vue 8 : vue rapprochée (en direction Nord)
 Arrivée des deux canalisations au niveau de la cuvette de rétention n°1
 — — — Tracé indicatif du trajet des deux canalisations



Vue 9 : vue rapprochée (en direction Ouest)

Trajet des deux canalisations dans la cuvette de rétention n°1

— — — Tracé indicatif du trajet des deux canalisations



Vue 10 : vue éloignée (en direction Sud)

Traversée des deux canalisations sur racks entre la cuvette de rétention n°1 (côté gauche) et la cuvette de rétention n°2 (côté droit)

— — — Tracé indicatif du trajet des deux canalisations



Vue 11 : vue rapprochée (en direction Est)

Points de sortie des deux canalisations de la cuvette de rétention n°1
en amont de la traversée sur racks au dessus de la voie entre
la cuvette de rétention n° 1 et la cuvette de rétention n° 2

○ Positionnement indicatif des canalisations



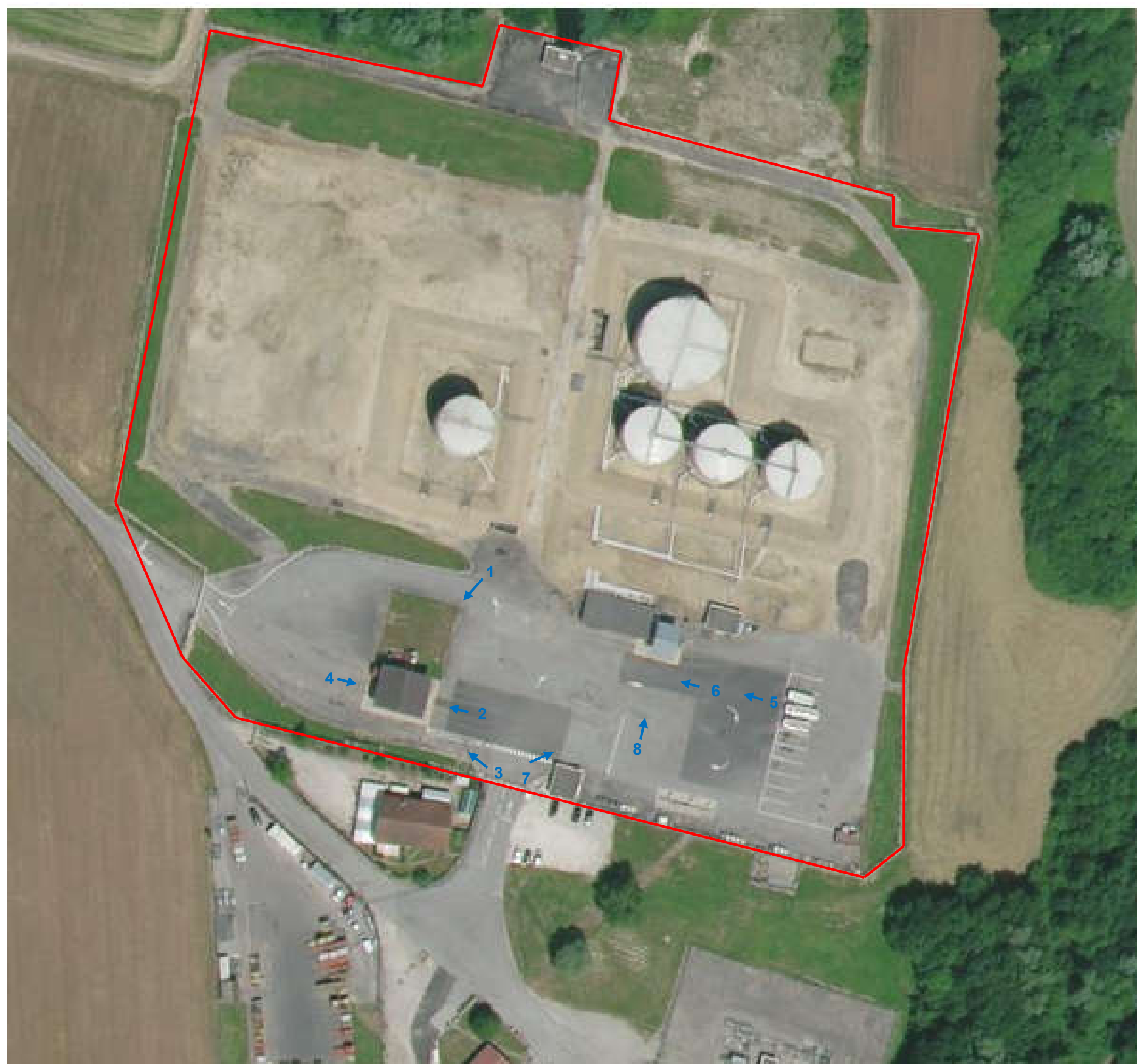
Vue 12 : vue rapprochée (en direction Ouest)

Points d'arrivée des deux canalisations dans la cuvette de rétention n°2
en aval de la traversée sur racks au dessus de la voie entre
la cuvette de rétention n° 1 et la cuvette de rétention n° 2

○ Positionnement indicatif des canalisations

Vues du projet 2 (prises le 28/07/2020)

Construction de deux postes de chargement en source
en remplacement de deux postes de chargement en dôme



NORD



Projet 2 : localisation cartographique des prises de vue



Vue 1 : vue éloignée (en direction Sud-Ouest)

○ Aire de chargement n° 1
(deux postes de chargement en dôme) destinée à être démantelée



Vue 2 : vue rapprochée (en direction Ouest)

○ Aire de chargement n° 1
(deux postes de chargement en dôme) destinée à être démantelée



Vue 3 : vue éloignée (en direction Nord- Ouest)

○ Aire de chargement n° 1
(deux postes de chargement en dôme) destinée à être démantelée

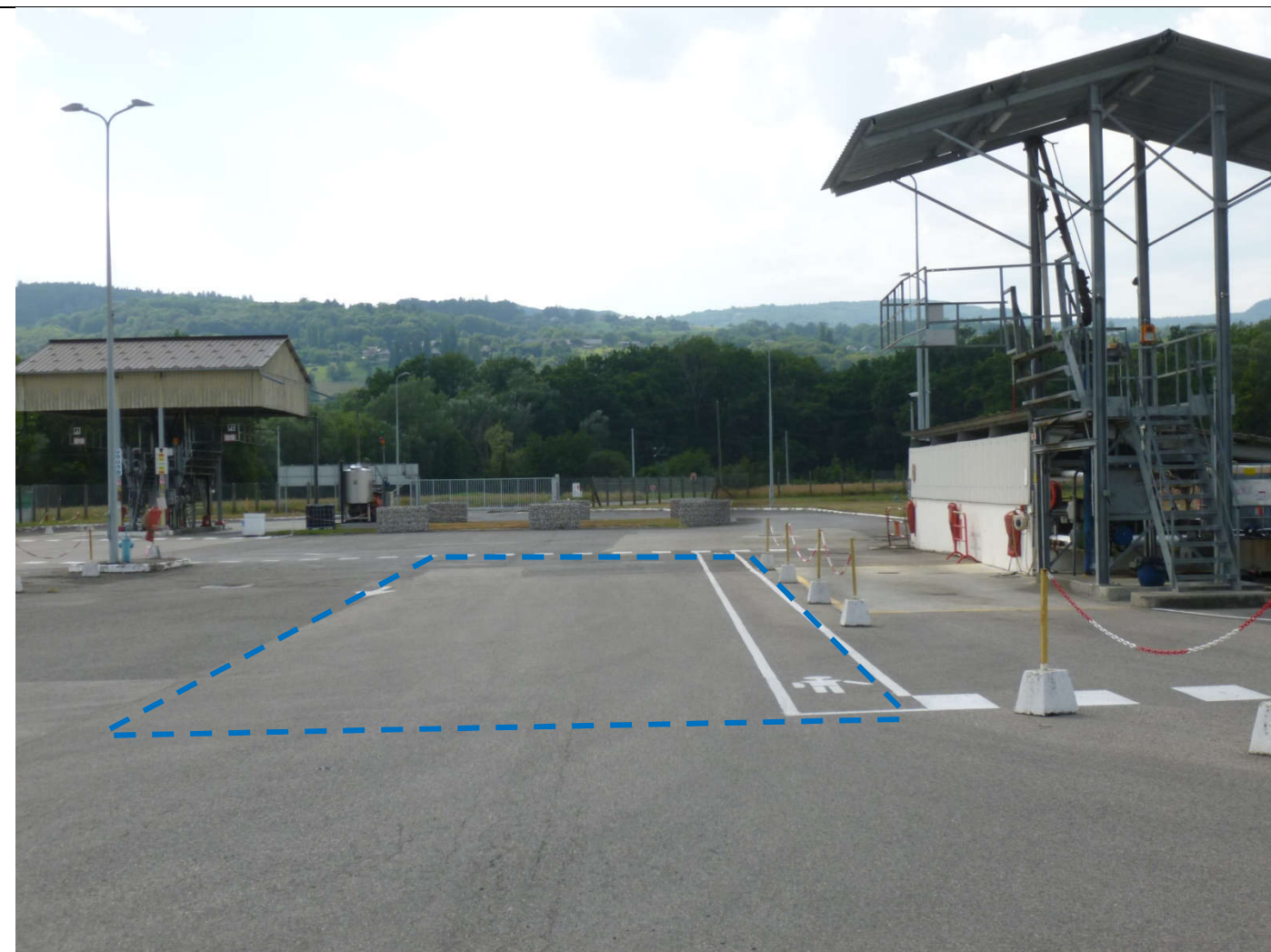


Vue 4 : vue rapprochée (en direction Est)

○ Aire de chargement n° 1
(deux postes de chargement en dôme) destinée à être démantelée



Vue 5 : vue éloignée (en direction Ouest)
 Projet d'aire de chargement en source (deux postes)
 — — — Tracé indicatif du projet



Vue 6 : vue rapprochée (en direction Ouest)
 Projet d'aire de chargement en source (deux postes)
 — — — Tracé indicatif du projet



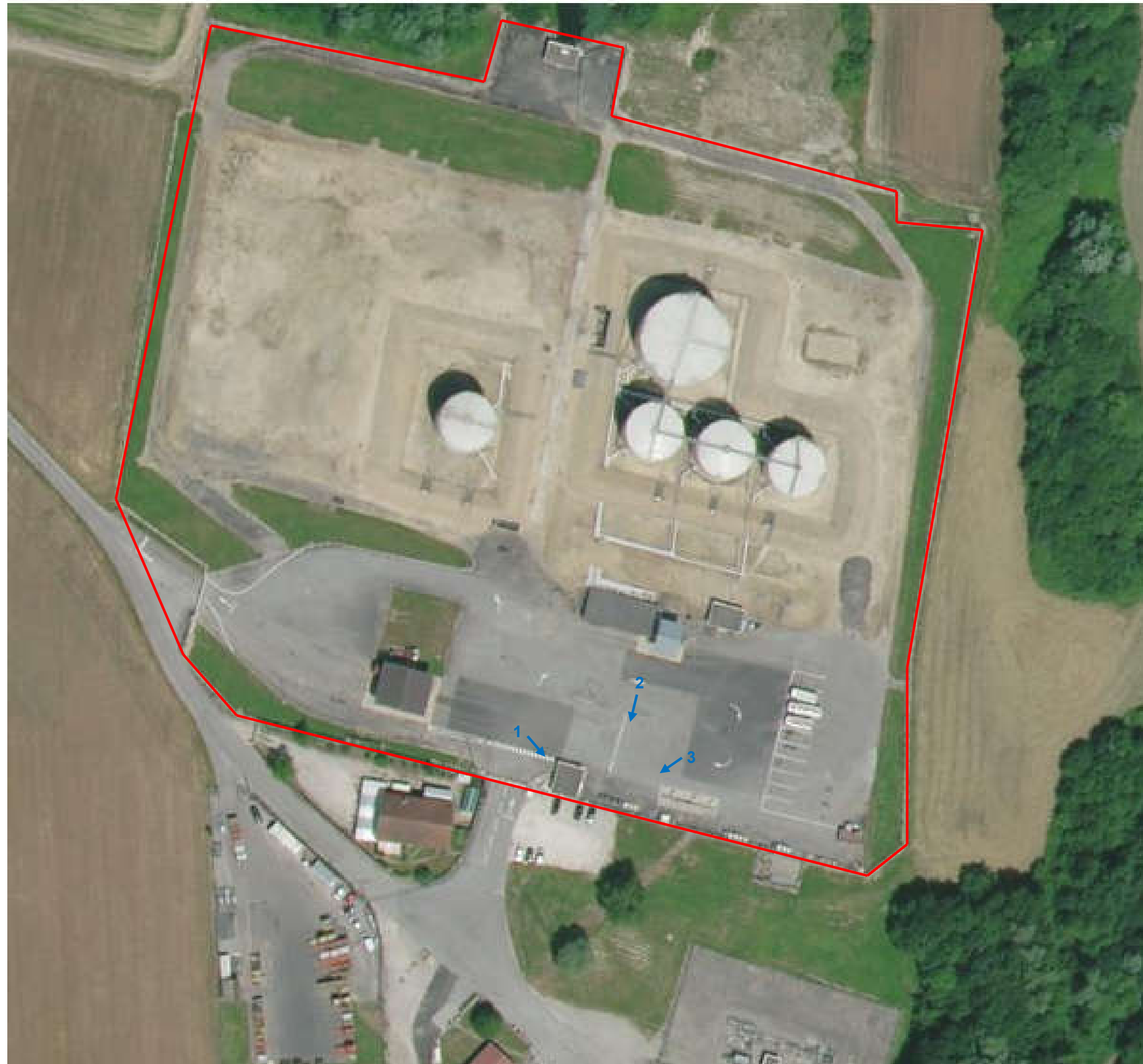
Vue 7 : vue éloignée (en direction Nord-Est)
 Projet d'aire de chargement en source (deux postes)
 — — — Tracé indicatif du projet



Vue 8 : vue rapprochée (en direction Nord)
 Projet d'aire de chargement en source (deux postes)
 — — — Tracé indicatif du projet

Vues du projet 3 (prises le 28/07/2020)

Renforcement de la salle de contrôle / commande et
construction d'un bâtiment d'accueil et d'attente pour les chauffeurs



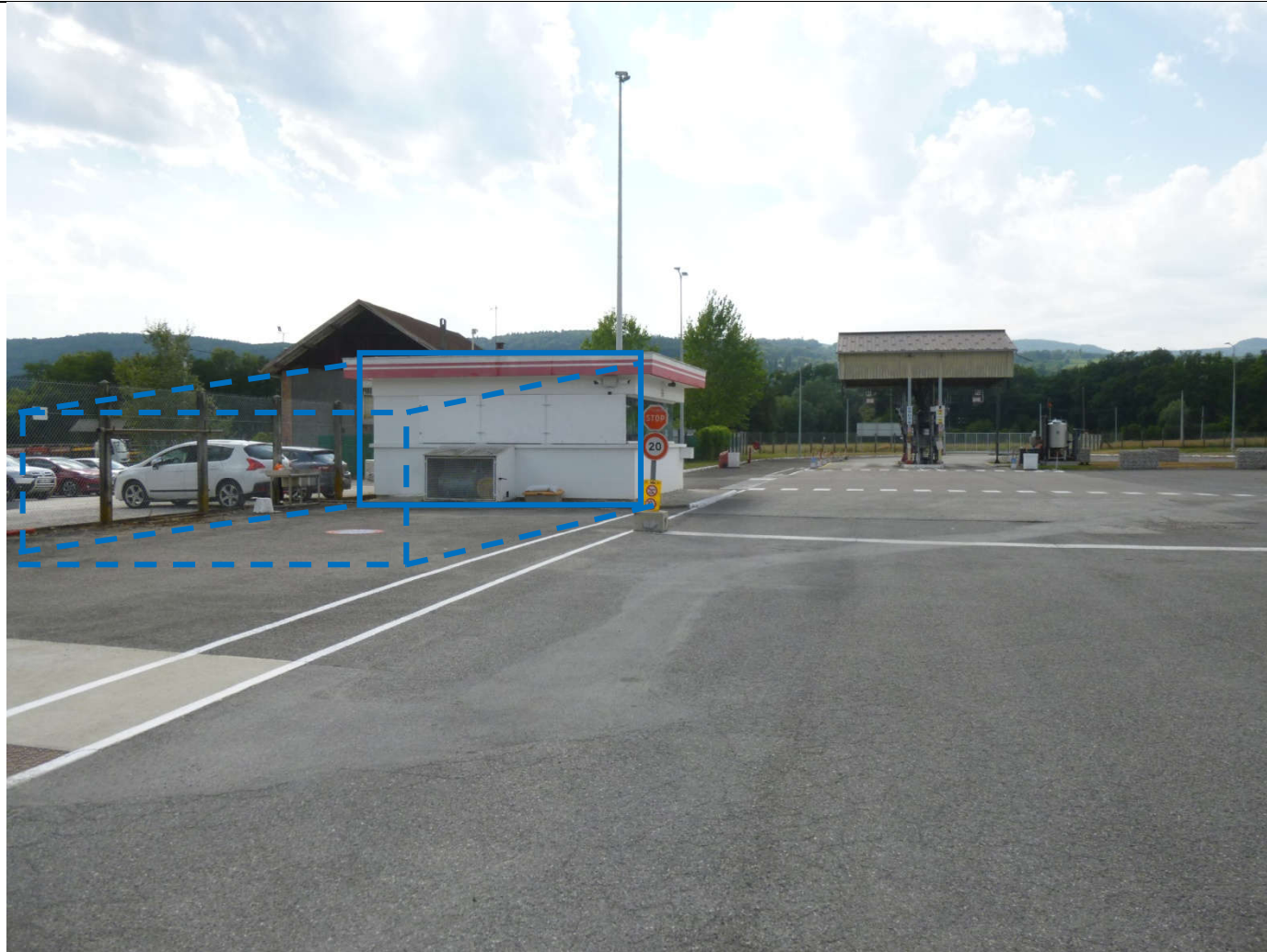
Projet 3 : localisation cartographique des prises de vue




Vue 1 : vue rapprochée (en direction Sud-Est)
Projet de renforcement de la salle de contrôle / commande
○ Salle de contrôle / commande



Vue 2 : vue éloignée (en direction Sud)
Projet de renforcement de la salle de contrôle / commande
□ Salle de contrôle / commande



Vue 3 : vue rapprochée (en direction Sud-Ouest)

 Projet de renforcement de la salle de contrôle / commande

 Salle de contrôle / commande