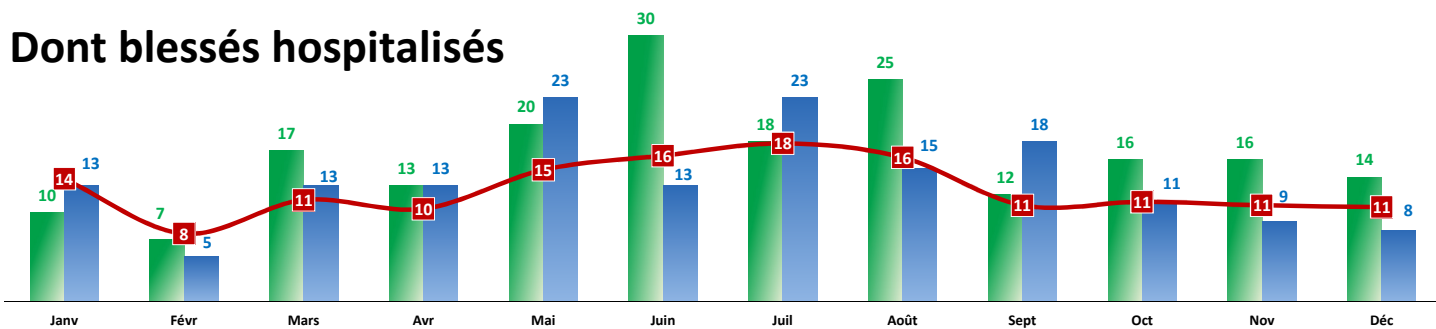
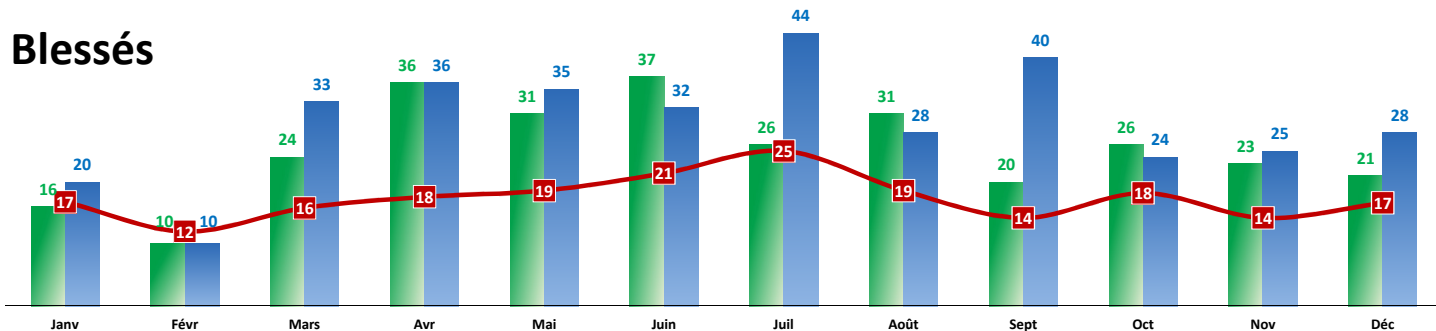
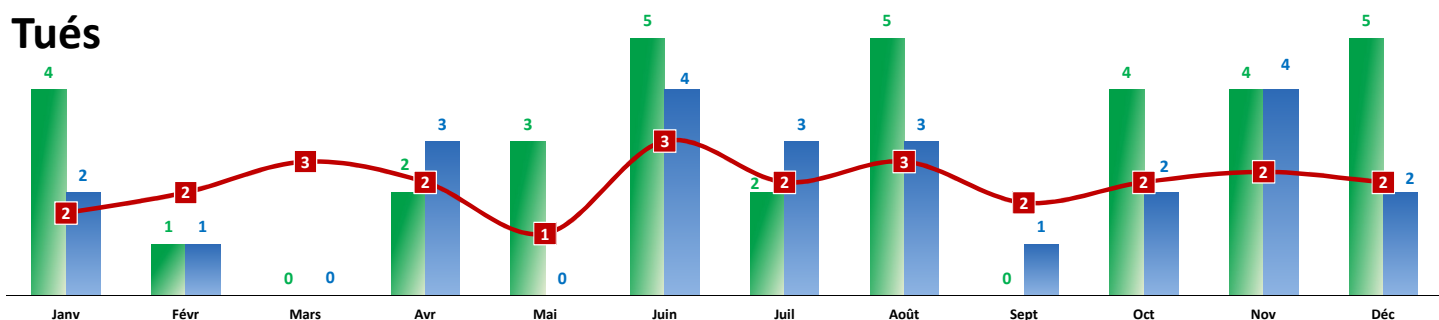
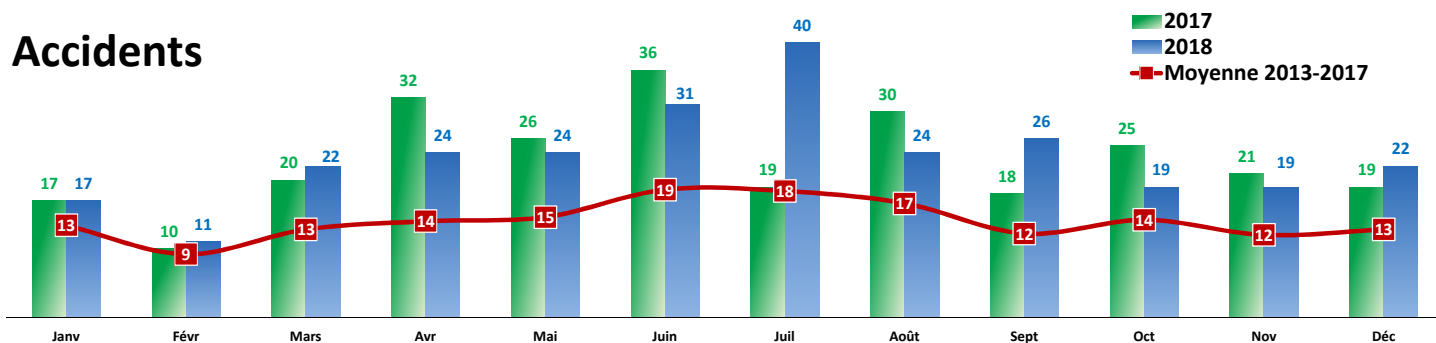


Département de la Savoie

Accidentalité 2018

	Janvier		Février		Mars		Avril		Mai		Juin		Juillet		Août		Septembre		Octobre		Novembre		Décembre	
	2017	2018	2017	2018	2017	2018	2017	2018	2017	2018	2017	2018	2017	2018	2017	2018	2017	2018	2017	2018	2017	2018	2017	2018
Accidents	17	17	10	11	20	22	32	24	26	24	36	31	19	40	30	24	18	26	25	19	21	19	19	22
Cumul	17	17	27	28	47	50	79	74	105	98	141	129	160	169	190	193	208	219	233	238	254	257	273	279
Tués	4	2	1	1	0	0	2	3	3	0	5	4	2	3	5	3	0	1	4	2	4	4	5	2
Cumul	4	2	5	3	5	3	7	6	10	6	15	10	17	13	22	16	22	17	26	19	30	23	35	25
Blessés	16	20	10	10	24	33	36	36	31	35	37	32	26	44	31	28	20	40	26	24	23	25	21	28
Cumul	16	20	26	30	50	63	86	99	117	134	154	166	180	210	211	238	231	278	257	302	280	327	301	355
dont BH	10	13	7	5	17	13	13	13	20	23	30	13	18	23	25	15	12	18	16	11	16	9	14	8
Cumul	10	13	17	18	34	31	47	44	67	67	97	80	115	103	140	118	152	136	168	147	184	156	198	164

Répartitions mensuelles



Les tués : victimes décédées sur le coup ou dans les 30 jours qui suivent l'accident.

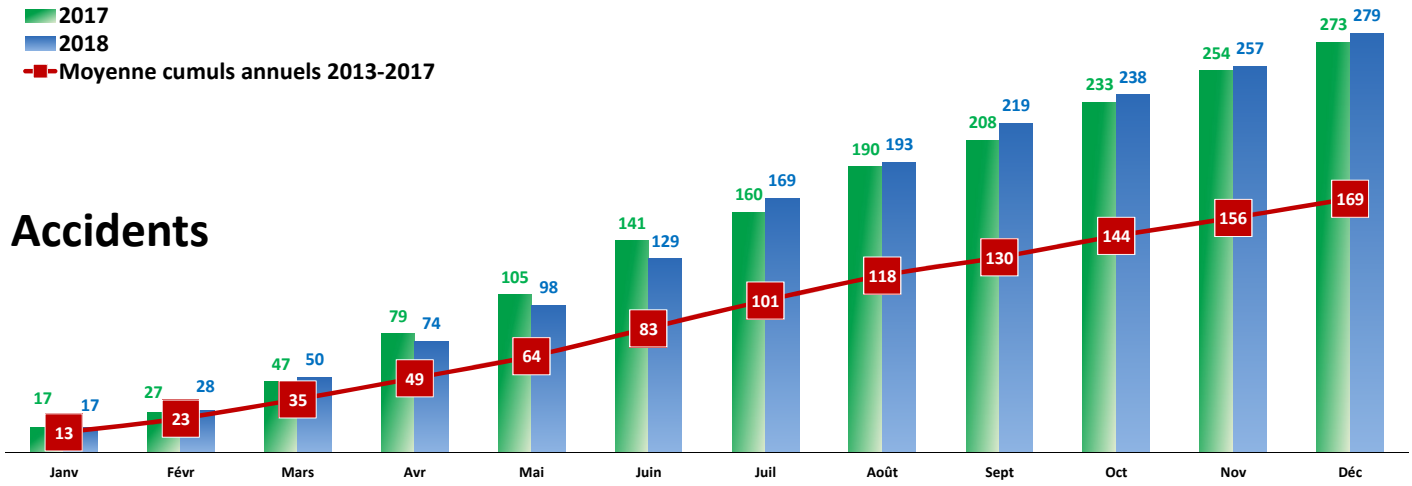
Les blessés : - hospitalisés (B.H.) : victimes ayant fait l'objet de soins médicaux et admises dans un hôpital plus de 24 heures.

- non hospitalisés (B.N.H.) : victimes ayant fait l'objet de soins médicaux, non hospitalisées ou admises à l'hôpital moins de 24 heures.

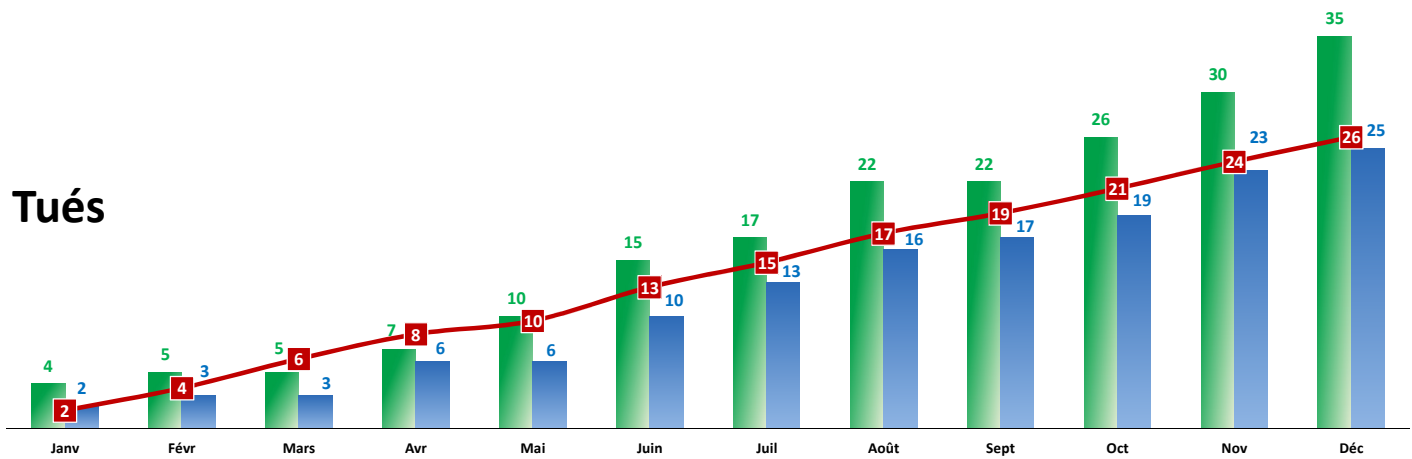
Cumuls annuels

■ 2017
■ 2018
■ Moyenne cumuls annuels 2013-2017

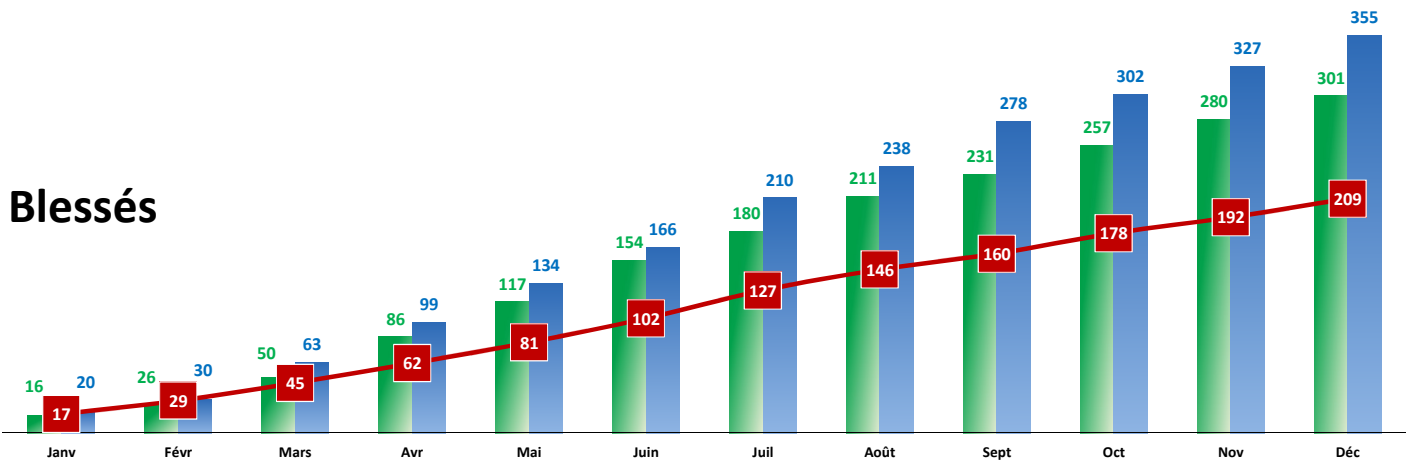
Accidents



Tués



Blessés



Dont blessés hospitalisés

