

# TROUPEAUX ET CHIENS DE PROTECTION

## Quelques réflexes à adopter

Pour protéger leurs troupeaux contre les attaques de loups, chiens ou lynx, les éleveurs et bergers de cette zone utilisent des chiens de protection.

*There are guarding dogs around, working to protect livestock from predators.  
I pastori di questa zona utilizzano cani da guardia per proteggere le greggi contro gli attacchi dei predatori.*

Contournez largement le troupeau et gardez vos distances.



En présence de chiens de protection : arrêtez-vous le temps qu'ils vous identifient, restez calme, ne les menacez pas, ne les caressez pas.

*Hikers, please don't disturb the flocks.  
Stay calm and wait if you come across one of these dogs.  
Mantenete la distanza con il gregge.  
Restate calmi e passivi in presenza di cani da guardia.*



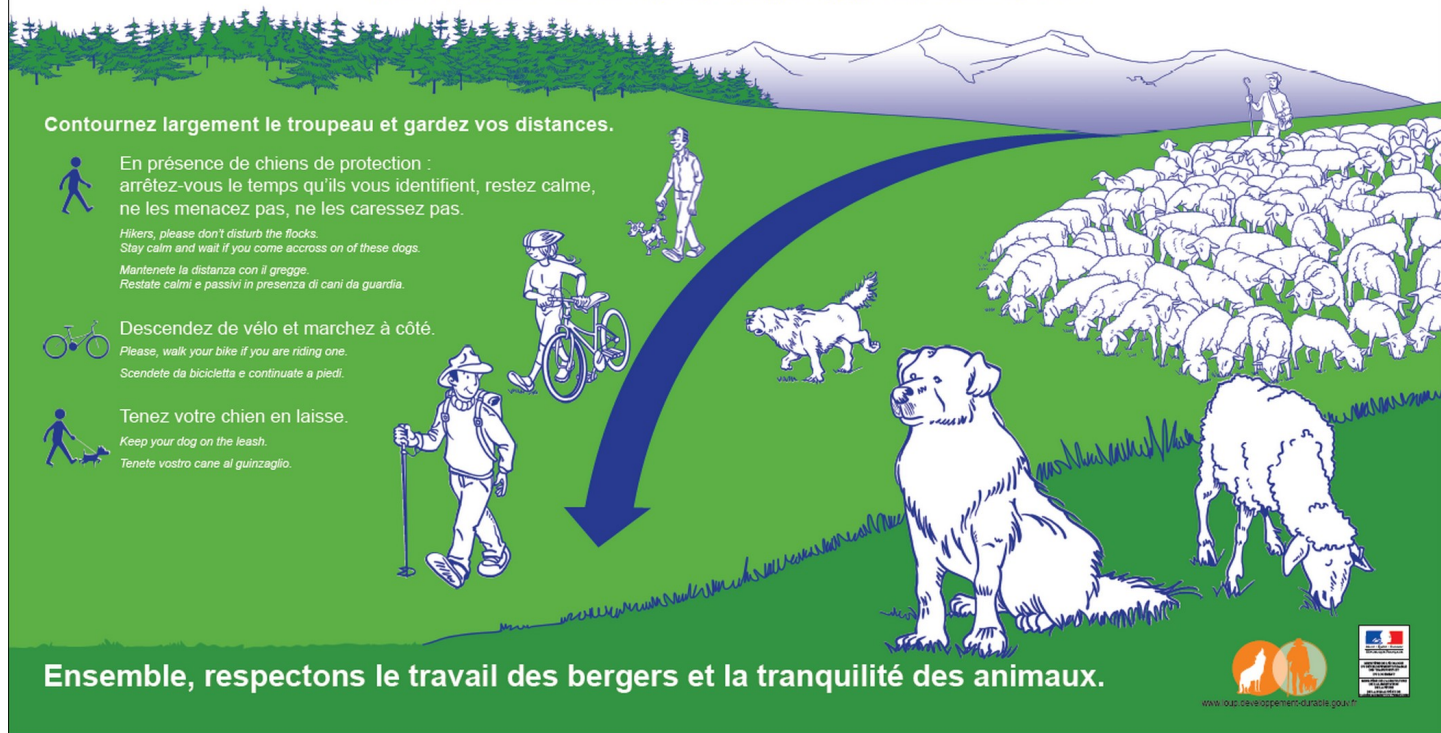
Descendez de vélo et marchez à côté.

*Please, walk your bike if you are riding one.  
Scendete da bicicletta e continuate a piedi.*



Tenez votre chien en laisse.

*Keep your dog on the leash.  
Tenete vostro cane al guinzaglio.*



Ensemble, respectons le travail des bergers et la tranquillité des animaux.



[www.our.cave-developpementdurable.org](http://www.our.cave-developpementdurable.org)