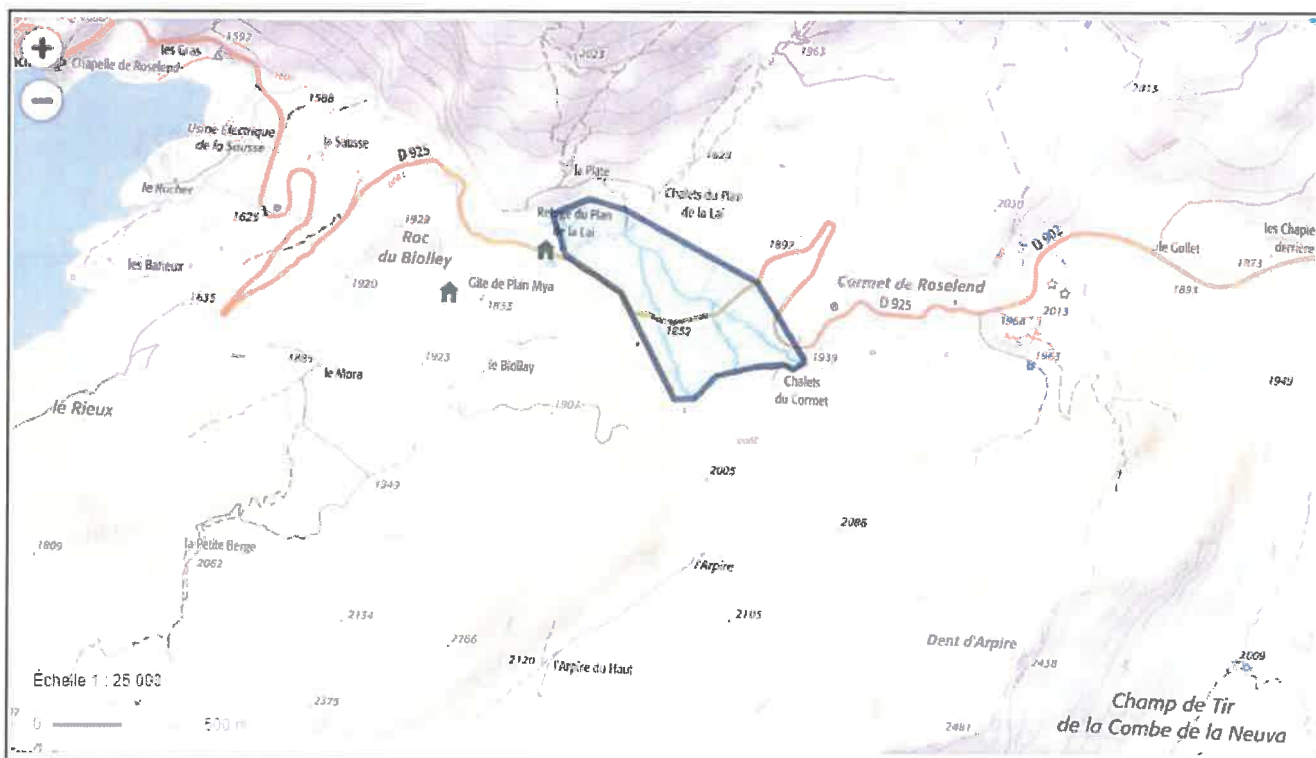
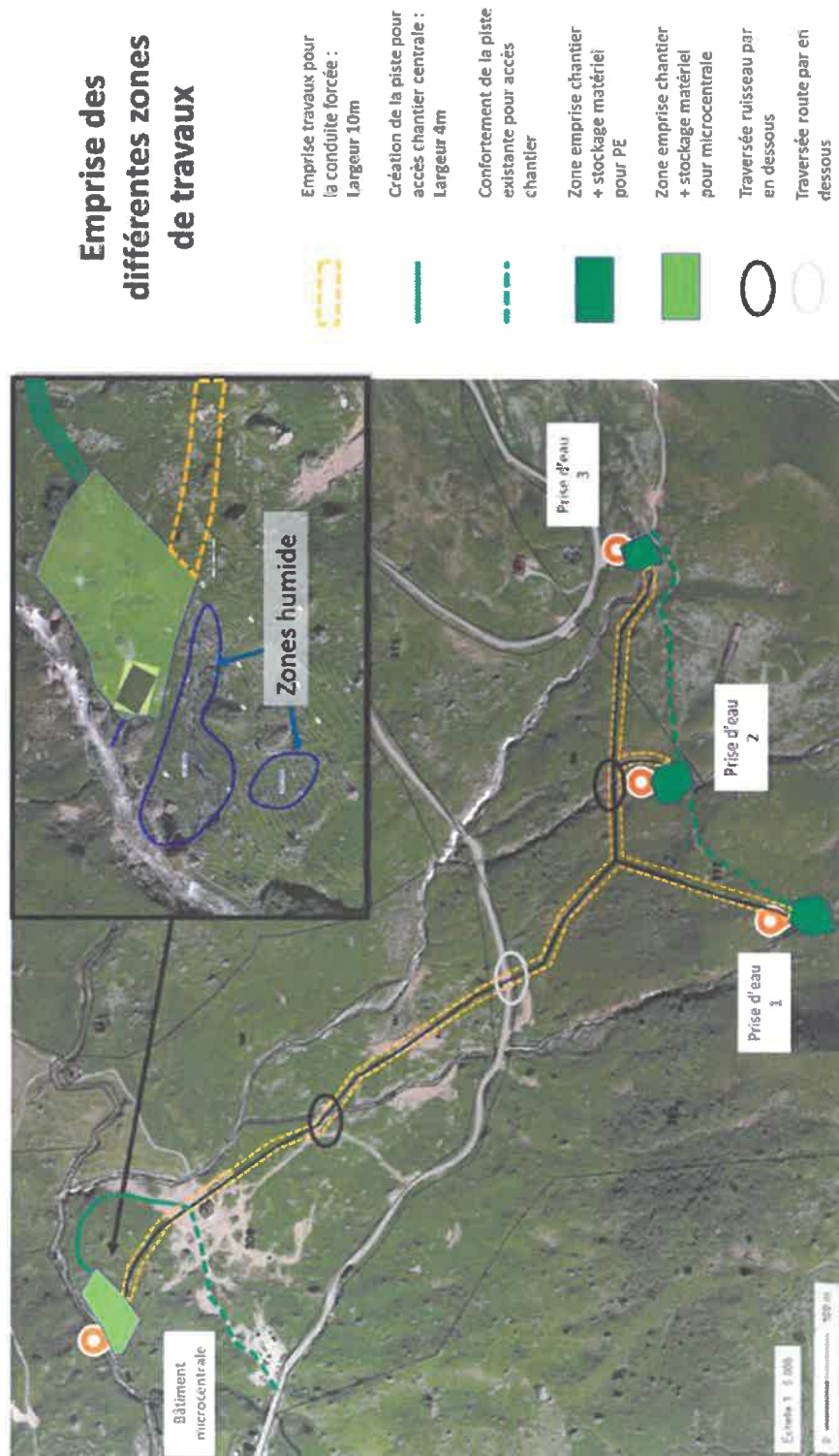


Annexe 1 : Plans de localisation du projet



Annexe 2 : localisation des zones de travaux



Annexe 3 : Plan de la zone humide avale à éviter et mettre en défens (mesure ME1)



Figure 1: localisation des ouvrages et des zones humides évitées

Annexe 4 : plan des gros blocs à éviter (mesure ME2)

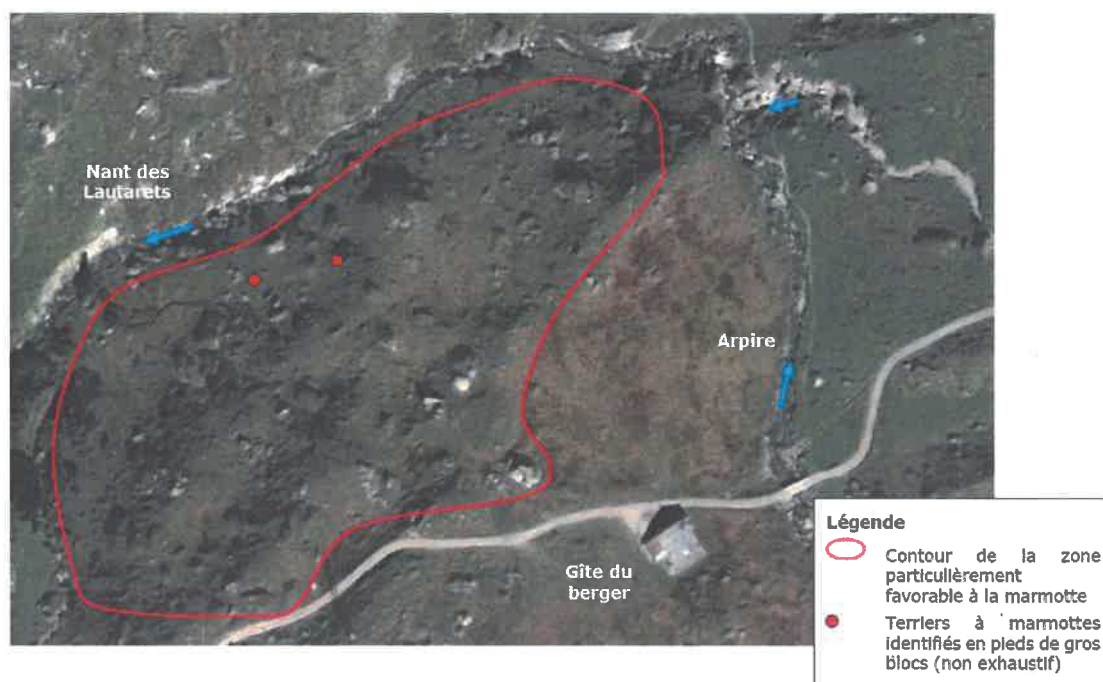


Figure 2: Localisation des gros blocs rocheux et terriers de marmottes des Alpes

Annexe 5 : adaptation de la période des travaux à la phénologie des espèces (mesure MR4)



Figure 3: tronçons des travaux concernés par le défrichage ou débroussaillage anticipé à l'automne

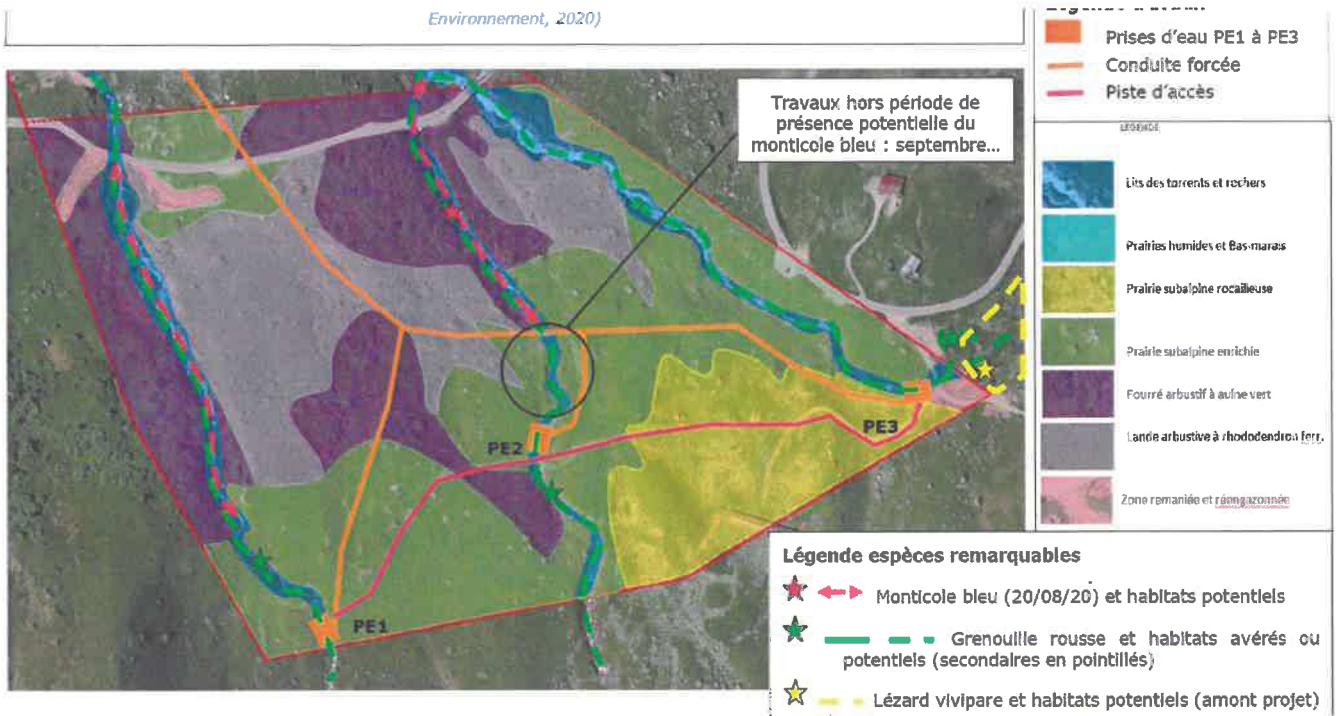


Figure 4: localisation des zones de présence du Monticole bleu faisant l'objet d'une intervention hors période de reproduction de l'espèce

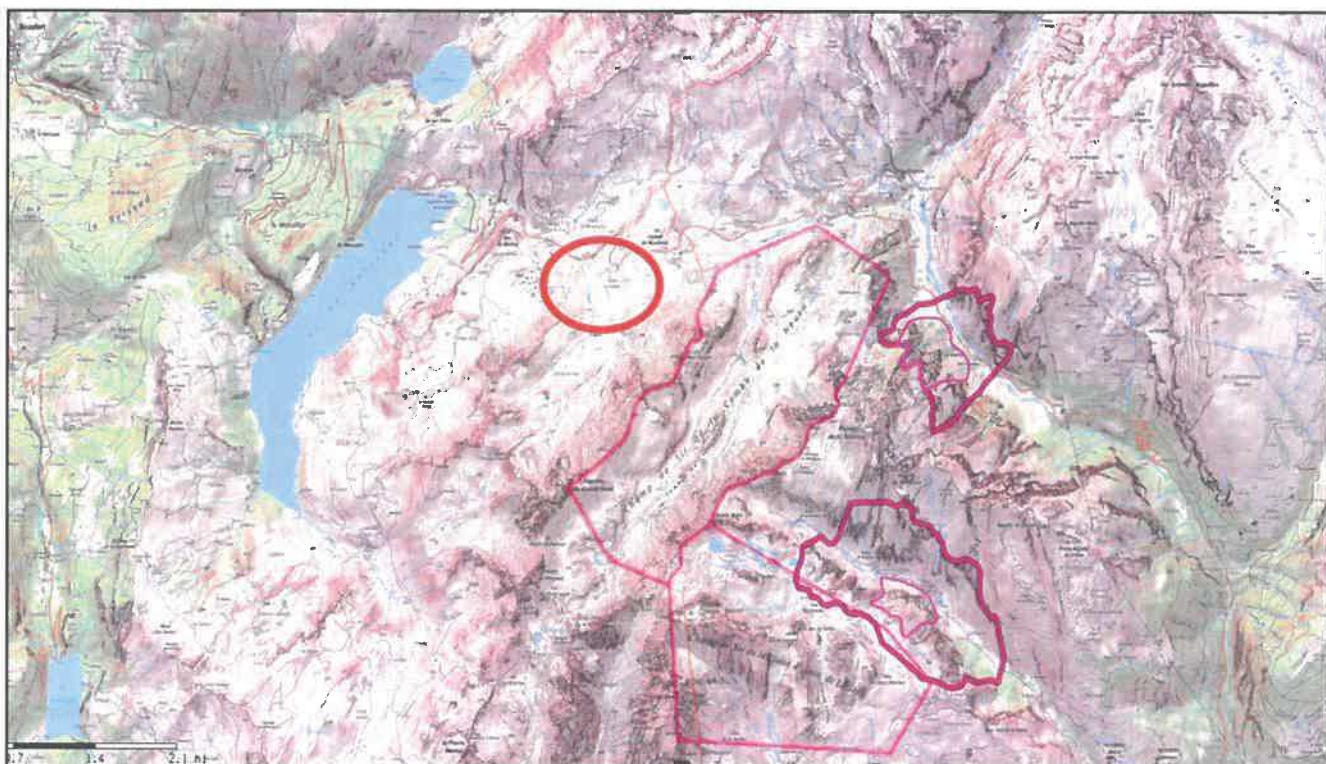


Figure 5: localisation des zones de sensibilité majeure du Gypaète barbu à éviter lors des rotations d'hélicoptères entre le 1^{er} novembre et le 31 août (en violet sur la cartographie) au regard de la zone du projet (en rouge sur la cartographie)