

Historique des événements marquants :

Il n'y a pas d'évènement recensé concernant le phénomène de ravinement.

Protections existantes :

Naturelles et artificielles :

Néant

Description du site :

Le phénomène Ravinement est bien représenté sur le territoire communal.

Ce phénomène, de moyenne à forte intensité sur le périmètre PPR, se calque d'une façon générale aux formations schisteuses et aux formations morainiques glaciaires, lithologies dominantes sur le territoire communal [Fig. 1]

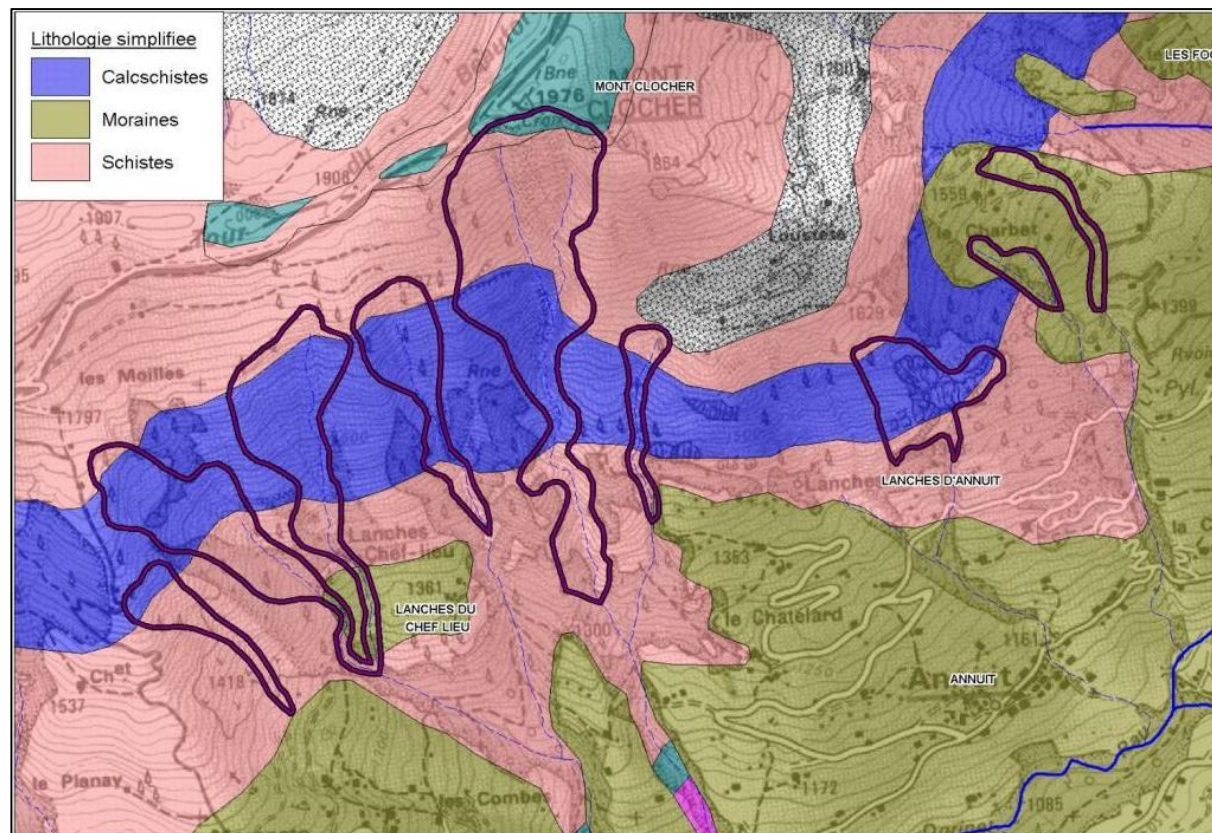


Figure 1 : Carte lithologique simplifiée sur les secteurs d'Annuit et du village [Source : IMS_{RN}]

Le ravinement se produit généralement sur les berges des torrents. Il peut aussi éroder les sols au niveau d'un versant régulier comme aux Lanches d'Annuit.

Lorsque le phénomène est très marqué (intensité et fréquences fortes : Ra₃₋₅), il est très bien visible sur la photographie aérienne car l'érosion régulière des sols empêche la végétation de repousser. Dans des talwegs ayant les mêmes caractéristiques (pente, lithologie,...), parfois, la végétation est plus clairsemée le long d'axes d'écoulement, on en déduit donc un phénomène moyennement fréquent (Ra₃₋₄). A d'autres endroits la végétation a le temps de repousser et l'extension du phénomène est moindre, ce qui signifie que le phénomène est peu fréquent (Ra₃₋₃) [Fig. 2].

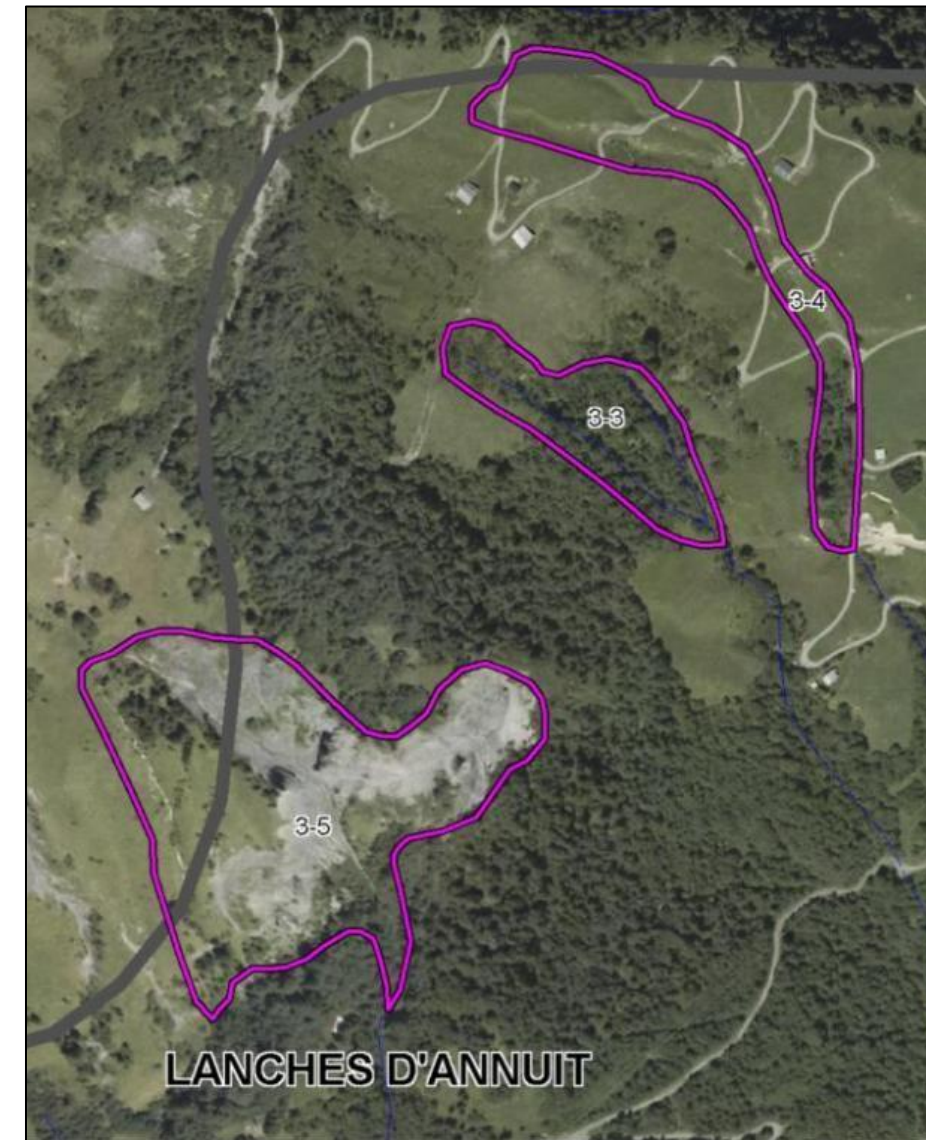
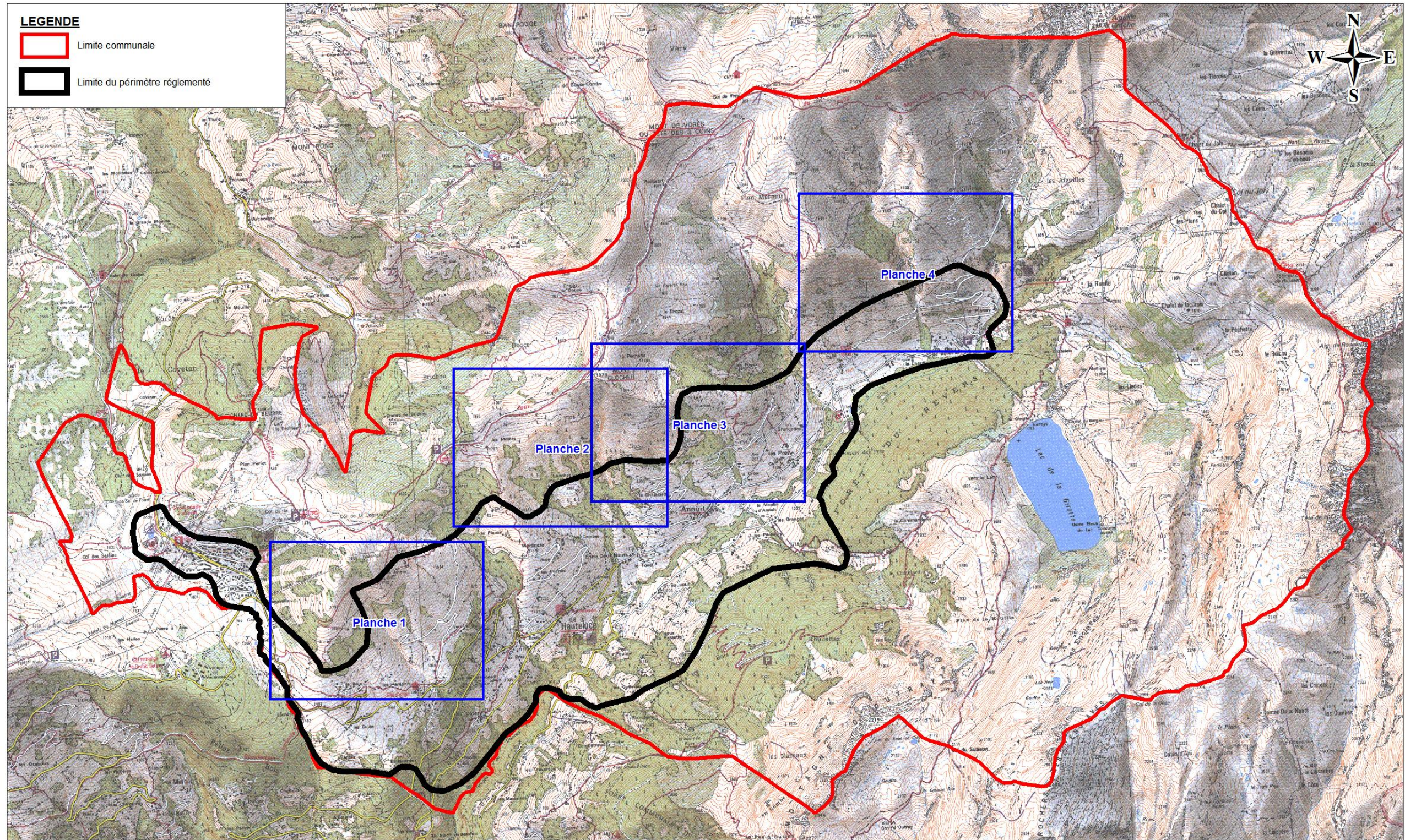
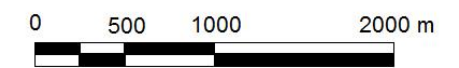


Figure 2 : Ravinement sur le secteur des Lanches d'Annuit [Source : IMS_{RN}]



**Plan d'assemblage des cartes C2PN Ravinement
Commune de HAUTELUCE**



Fond de plan : Scan 25 © IGN - 2006

