

# Réagir

Solidarité &  
Accompagnement  
**DES SAVOIE**

*Regain des Savoie devient Réagir des Savoie*

## Agriculteurs, face aux difficultés, ne restez pas seuls

Réagissez dès les premiers signes !



## FACE AUX DIFFICULTÉS, NE PAS RESTER SEUL

Agriculteurs en Savoie ou Haute-Savoie, vous rencontrez des difficultés liées à une ou plusieurs de ces situations ? Vous souhaitez agir ou simplement être éclairés sur votre situation, réagissez dès les premiers signes en contactant *Réagir des Savoie*.



Problème de santé  
Surcharge de travail  
Déséquilibre vie pro / vie perso



Viabilité de la structure  
Endettement  
Aléas ponctuels (grêle, abattage troupeau, incendie...)



Problème de maîtrise technique  
Bloqué ou submergé administrativement



Décès  
Rupture (familiale, conjugale, professionnelle) ou isolement  
Dialogue rompu avec des tiers (banques, coopératives, propriétaires...)



## OSER FAIRE LE PREMIER PAS

C'est à vous de choisir l'interlocuteur avec lequel vous êtes le plus à l'aise pour établir le premier contact avec *Réagir des Savoie*. Quelle que soit la personne contactée, vous serez écoutés en toute confidentialité et sans jugement à craindre.

### Des agriculteurs référents



Rodolphe Bonnard  
06 26 85 18 91  
Saint-Avre (73)



Michel Chambe  
06 62 00 96 52  
Saint-Genix-sur-Guiers (73)



René Fechoz Christophe  
06 22 11 35 15  
Mercury (73)



Martine Jacquet  
06 08 06 93 59  
Le Fayet (74)



Isabelle Pellegrini  
06 45 29 95 15  
Frangy (74)



Jean-Paul Simon  
06 23 07 30 23  
Saint-Germain-la-Chabotte (73)



Colette Violent  
06 30 20 37 69  
Bourgneuf (73)

### La Mutualité Sociale Agricole

Secrétariat Action sanitaire et sociale :  
04 79 62 89 21  
[assistantsocial.blf@alpesdunord.msa.fr](mailto:assistantsocial.blf@alpesdunord.msa.fr)  
Référente : Murielle Faure

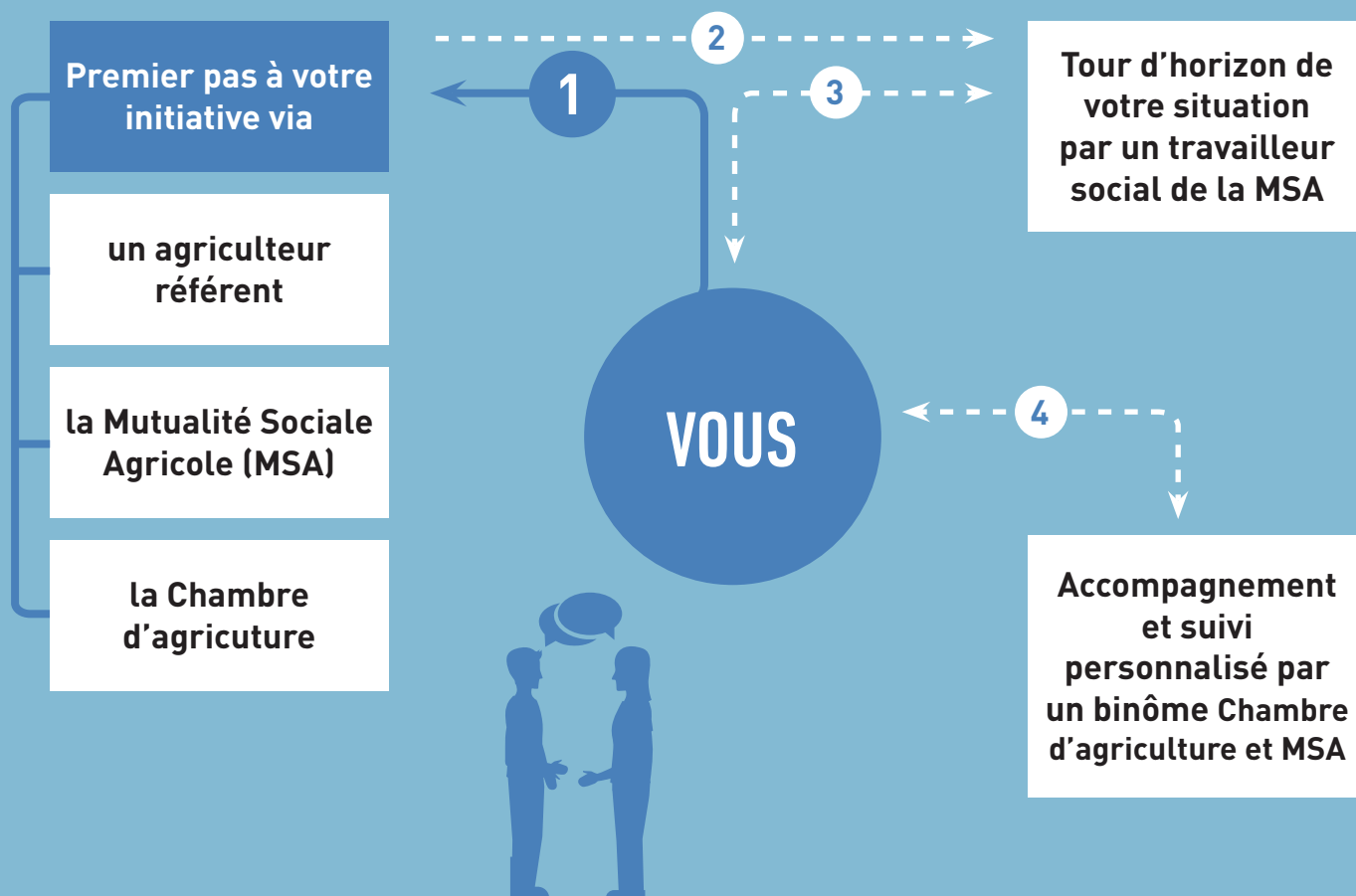
### La Chambre d'agriculture

Service Conseil d'entreprise :  
06 50 19 15 60  
[reagirdessavoie@smb.chambagri.fr](mailto:reagirdessavoie@smb.chambagri.fr)  
Référente : Céline Bouchage



## UN RÉSEAU DE SOLIDARITÉ À VOS CÔTÉS

*Réagir des Savoie* est une démarche volontaire et participative. Vous restez acteurs et maîtres de vos décisions. L'accompagnement se fait à la carte et à votre rythme (contraintes du métier, plan d'action).



## LES AVANTAGE POUR VOUS

Concrètement, faire le premier pas en contactant le réseau *Réagir*, c'est :



- Pouvoir prendre du recul sur votre situation
- Avoir un regard éclairé sur vos difficultés par des professionnels formés, à travers un diagnostic global : technique, économique, social et familial
- Être accompagnés dans l'aide à la décision, à votre rythme
- Réussir à identifier les ressources existantes pour franchir cette période difficile
- Bénéficier d'un suivi dans le temps par téléphone et/ou directement sur l'exploitation selon vos contraintes

## COMPRENDRE LE RÉSEAU RÉAGIR DES SAVOIE

### SUR LE TERRAIN, UN BINÔME AUX COMPÉTENCES COMPLÉMENTAIRES

#### Travailleurs sociaux de la Mutualité Sociale Agricole (MSA)

Spécialisés dans l'évaluation et l'accompagnement personnalisé de la situation sociale, budgétaire et administrative (accès aux droits, accès aux soins, soutien psychologique et social, équilibre vie privée/vie professionnelle, aide à la décision...).

#### Conseillers d'entreprise de la Chambre d'agriculture

Spécialisés dans l'analyse globale de l'entreprise et l'étude de projets stratégiques : aspects techniques, économiques, financiers, juridiques, commerciaux, gestion de la trésorerie, organisation du travail.

### AU SEIN DU COMITÉ DE PILOTAGE, UNE MOBILISATION FORTE

*Réagir des Savoie* est le nouveau nom de *Regain des Savoie*, qui accompagne les agriculteurs en situation fragile en Savoie et en Haute-Savoie depuis 2009.

Ce programme s'appuie sur des partenaires actifs, qui ont à cœur de continuer à soutenir, ensemble, les agriculteurs en situation fragile :

- Conseils départementaux de la Savoie et de la Haute-Savoie
- Direction Départementale des Territoires
- Conseil Savoie Mont-Blanc
- Chambre d'agriculture Savoie Mont-Blanc
- MSA Alpes du Nord



## POURQUOI REGAIN DES SAVOIE DEVIENT RÉAGIR DES SAVOIE ?

Ce changement de nom a été impulsé à l'échelle nationale, en lien avec le plan gouvernemental de prévention du mal être agricole, pour rendre plus visible et lisible ce dispositif d'accompagnement des agriculteurs.

Il en existe désormais un sur chaque territoire, offrant le même niveau d'accompagnement et invitant de la même manière les agriculteurs à réagir dès les premiers signes de fragilité.

*Regain  
des  
Savoie*



**Réagir**  
Solidarité &  
Accompagnement  
DES SAVOIE

